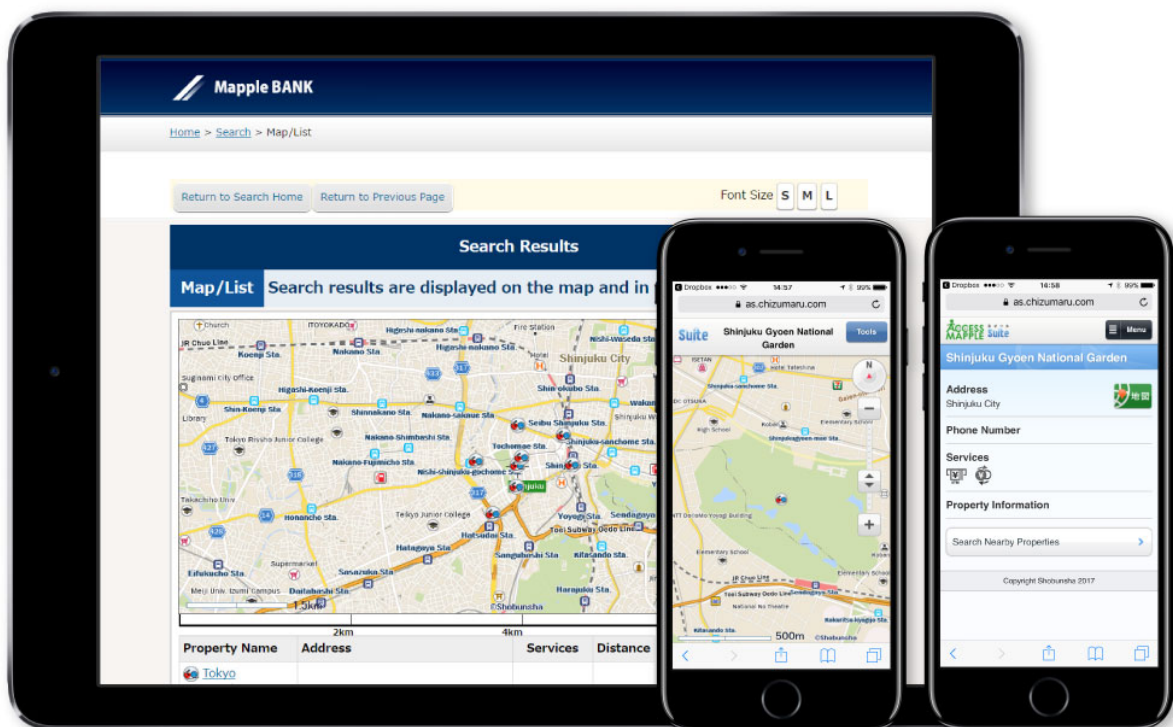


2017 年 2 月 14 日
 株式会社 昭文社

訪日外国人も簡単に最寄りの物件や店舗検索可能に 多言語版「ACCESS MAPPLE Suite」発売

訪日客の約 8 割をカバーする 5 言語に対応

株式会社昭文社（本社：千代田区麹町、代表取締役社長 黒田茂夫、東証コード：9475）は、「英語」「中国語（繁体字）」「中国語（簡体字）」「韓国語」「タイ語」の 5 言語に対応させた、物件や店舗の検索サイトで活用いただける地図配信サービス「ACCESS MAPPLE Suite（アクセスマップルスイート）」のオールインワンパッケージを、2017 年 2 月より、新たに発売いたします。



＜多言語版「ACCESS MAPPLE Suite」を活用した WEB サイト例＞

2016 年の訪日外国人客数は、**2,403 万 9 千人**※₁ にのぼり、**過去最多**になりました。またその中の個人旅行者（FIT）数も年々増加しています。FIT は旅行の情報源として **WEB を多用**する傾向があり、旅行中は特にスマートフォンが使用されています。

当サービスは、**物件や店舗の検索サイト**でご活用いただける地図配信サービス「ACCESS MAPPLE Suite」を「英語」「中国語（繁体字）」「中国語（簡体字）」「韓国語」「タイ語」の **5 言語**で展開したもの※₂で、パソコンやスマートフォンから多言語での店舗検索が簡単に行えます。デザインの自由度も高く、データ管理ツールも当社がご用意するので、手軽に導入いただくことが可能です。

また、現在地からの最寄店舗検索も可能ですので、土地勘のない訪日外国人旅行者に最適な店舗を案内いたします。

当社は今後も、様々な訪日外国人旅行者向けビジネスに役立つサービスを拡充して参ります。

※₁ 出典：日本政府観光局（JNTO）

※₂ 日本語版と多言語版でご利用いただける機能に違いがございます。詳しくは後述の担当までお問い合わせください。

【リリースに関する問い合わせ】株式会社 昭文社 広報担当 竹内渉・和田史子

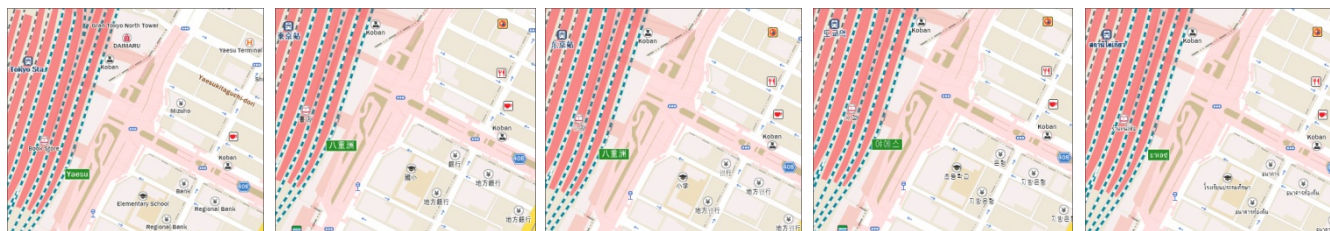
TEL03-3556-8271 FAX03-3556-8165

昭文社ホームページ <http://www.mapple.co.jp/>

■多言語版「ACCESS MAPPLE Suite（アクセスマップルスイート）」について**●オールインワンパッケージで5言語対応**

当サービスは、多言語で物件や店舗の検索サイトにご活用いただける、検索機能と簡易 CMS（物件管理システム）のパッケージで、店舗検索に必要な多言語の地図、条件選択画面など、必要な機能を最初から全て盛り込んだオールインワンパッケージです。ご利用の際は、物件や店舗のデータを翻訳するだけで簡単に検索サイトの制作が可能です。

訪日外国人旅行客の大半が使用する、「英語」「中国語（繁体字）」「中国語（簡体字）」「韓国語」「タイ語」の5言語に対応しています。



<英語>

<中国語（繁体字）>

<中国語（簡体字）>

<韓国語>

<タイ語>

●地図も多言語対応

地図も上記5言語に対応。また地図仕様も訪日外国人旅行客にとってストレスなく使えるよう、特別にデザインしています。

●自在なデザイン

検索サイトページのヘッダ・フッタはもちろんのこと、各機能のレイアウト、使用する機能の選択も含めてデザインフリーなので、WEB サイト全体のブランドイメージを損ねることなく、検索機能を実装いただけます。

●パソコン、スマートフォンに対応

パソコンはもちろん、スマートフォンにも最適化した WEB サイトの制作が可能です。旅行中の訪日外国人旅行客がスマートフォンから店舗検索するときも、サクサクお使いいただけます。

●DB 構築や管理の手間要らず

掲載する店舗や物件のデータを、直接管理できるサイトも当社がご用意しますので、データ管理のためのシステム構築の手間がかかりません。既存の管理ツールがある場合は連携することも可能です。

【ご参考】

日本語版「ACCESS MAPPLE Suite」の詳細（多言語版とは機能が異なる部分があります）

<http://www.mapple.co.jp/biz/product/digital/accessmapple/suite.html>

当サービスのお問い合わせ先

株式会社昭文社 ソリューション営業部 担当：木下

電話 03-3556-8155

お問い合わせフォーム

<http://www.mapple.co.jp/biz/contact/business/digital/>