

平成 29 年 3 月 2 日
株式会社エービーシー・マート

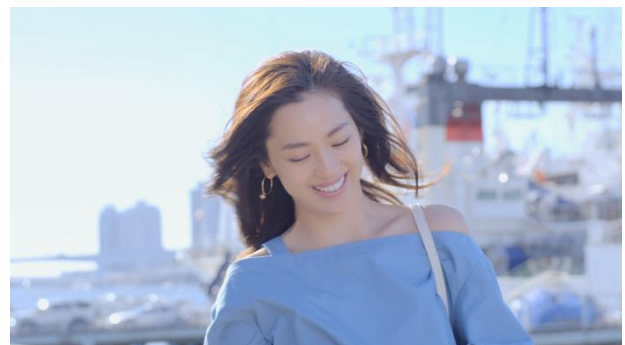
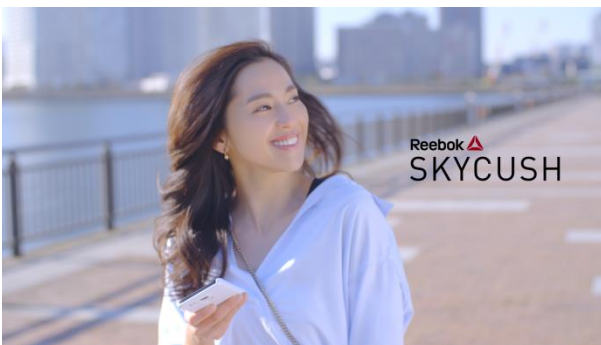
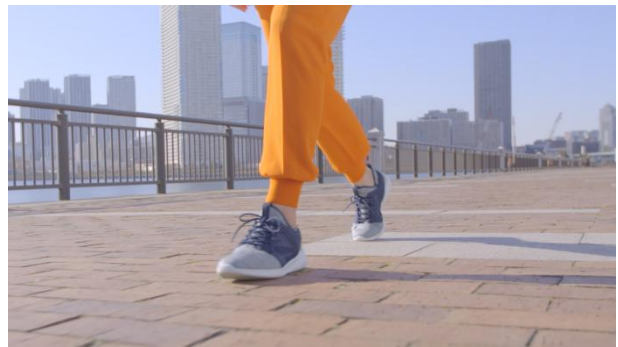
PRESS RELEASE

ABC-MART

ABC-MART 『Reebok SKYCUSH』

新 TV-CM

2017 年 3 月 2 日（木）から全国にてオンエア開始



株式会社エービーシー・マート（本社：東京都渋谷区、代表取締役社長：野口実）は、「Reebok SKYCUSH」の新 TV-CM（15 秒）を 2017 年 3 月 2 日（木）から全国一斉にオンエアを開始します。今回の CM は女優、モデルの中村 アンさんを起用しました。
新 TV-CM（15 秒）動画：<https://youtu.be/GK01xy4iLek>

リリースに関するお問い合わせ

ABC-MART 販売促進部 広報チーム

TEL:03-3476-5693 FAX:03-3476-5682

担当 今：chihiro.kon@abc-mart.co.jp

坂井：daiki.sakai@abc-mart.co.jp

<http://www.abc-mart.net>

◆CMストーリー

「Reebok SKYCUSH」(15 秒)

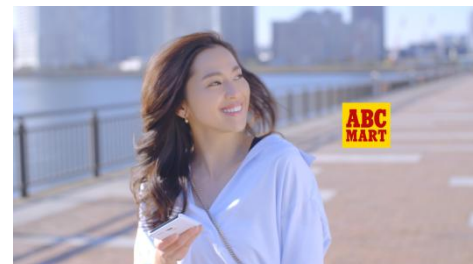
携帯を片手に街を見渡して歩く中村アンさん。東京タワーをつまんでみたり、宙に浮いているように見せたり。「素足みたいに気持ちいい」

Reebok SKYCUSH だから、軽快に歩いて、普段の何気ない日常の中楽しさが見つけられる。中村アンさんのアクティブな休日が描かれています。



◆CM概要

タイトル : ABC-MART「Reebok SKYCUSH」(15 秒)
広告主 : 株式会社エービーシー・マート
撮影時期 : 2017 年 2 月中旬
放送開始日 : 2017 年 3 月 2 日 (木) から
放送地域 : 全国一斉放送



◆「Reebok SKYCUSH」について

商品名 : SKYCUSH EVOLUTION LUX (スカイクッシュ エヴォリューション ラックス)
価格 : 7,990 円 (税別)
サイズ : 22.0cm~26.0cm (女性用)
カラー展開 : 左から
[BD2942] ブラック/ブラック/ホワイト/ホワイト
[BD5312] カレッジネイビー/クラウドグレー/ホワイト/ホワイト
[BD2941] アステロイドダスト/ホワイト/ホワイト
[BD5313] ホワイト/ホワイト/スチール



「スカイクッシュ」は、2014 年の発売以来、その軽さとふんわりとした履き心地から人気の「Skyscape (スカイスケープ)」に続く新たなモデルとして登場します。今シーズンも引き続き流行中のカジュアルスニーカーのデザインでありながら、全体的に縫い目を少なく、さらにシュータンとアッパーが一体化されたモノソック構造に仕上げることで、足あたりの良さにこだわりました。さらに、インソール (中敷き) にはクッション性、通気性の高い「オーソライト」を使用することで、快適な履き心地を実現しました。そして、履いていることを忘れてしまうかのような約 170 g (24.0 cm片足) という軽さも魅力です。カジュアルなスタイリング合わせやこれからの春のおでかけ、ゴールデンウィークの旅行などにも活躍することはもちろん、毎日の通勤の行き帰りにセカンドシューズとして携帯も出来る便利なシューズです。

全国の ABC-MART で発売中

(店舗により取扱商品が異なります。)

◆出演者プロフィール

中村 アン / ナカムラ アン

生年月日 : 1987 年 9 月 17 日 出身地 : 東京都 血液型 : AB 型

2015 年よりグローバル フィットネスブランド「リーボック」のブランドアンバサダーを務める。

Official site <http://talent.platinumproduction.jp/nakamuraanne>

Official Blog <http://ameblo.jp/nakamura-anne/>



素足みたいに気持ちいい

Reebok SKYCUSH
スカイクッシュ

