

《取材のご案内》

静岡県内初！

児童発達支援センターと就労支援施設による途切れのない総合的な支援を提供

障がい児者総合支援施設『聖隷ぴゅあセンター磐田』

★竣工式/内覧会開催★

2017年4月22日(土) 竣工式:10時30分～

内覧会(一般開放):14時30分～16時

聖隷ぴゅあセンター磐田施設内

静岡県磐田市が目指す「将来を担う子ども達への支援」の施策の一環として、聖隷福祉事業団(法人本部:静岡県浜松市/理事長:山本敏博/以下、聖隷)で児童発達支援センターと就労支援施設を一体整備し、子どもの発達期から就労までの支援プロセスを具現化できる、総合支援施設「聖隷ぴゅあセンター磐田」を2017年4月10日(月)に開設しました。

それに伴い、施設の竣工式/内覧会を2017年4月22日(土)に行います。

併せて4月24日(月)にオープンするベーカリー「CHOU CHOU(シュシュ)」の焼き立てパンのプレ販売(14時30分～16時)を行います。

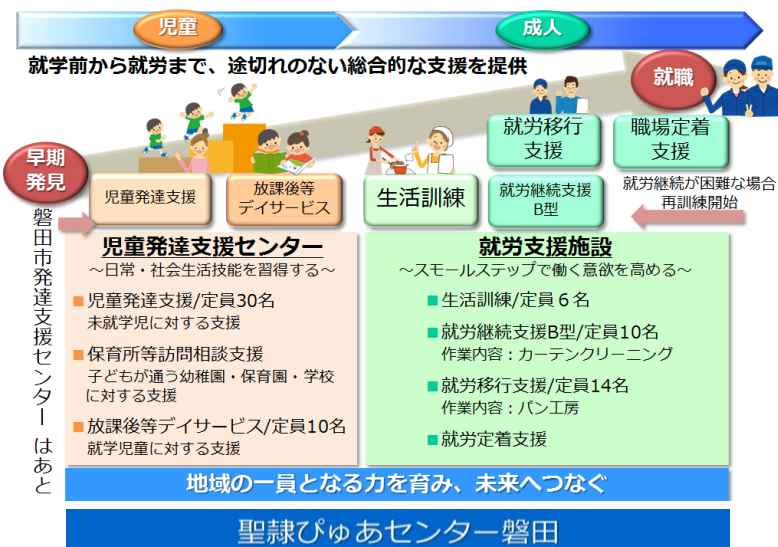
【施設の趣旨および目的】

児童発達支援センター

- ・早期療育の実施による療育効果の向上を目指す
- ・“子ども(保護者)”と“保育園、幼稚園、学校”をつなぐ「かけ橋」となり、子ども中心の連携体制を整える
- ・「専門機関」として、子育て施策を後方支援する
- ・就労支援施設との連携により、将来像をイメージし、課題に向き合い挑戦する力を養う

就労支援センター

- ・就労支援施設(聖隷内、3事業者)が協働する「障がい者雇用支援チーム」と連携し、就労者定着支援、危機介入、離職後のフォロー、再就職に向けた支援等、途切れのない支援を提供
- ・今までの就労支援ノウハウを生かした、家族支援、企業支援等を行う
- ・生活訓練→就労継続支援B→就労移行支援→就職の途切れのない支援により、スモールステップで働く意欲、能力を高める支援を提供する



聖隷ぴゅあセンター磐田とベーカリー「CHOUCHOU」(施設北側)

『聖隷ぴゅあセンター磐田』

- 所在地：静岡県磐田市上岡田1079-1
- 開設日：2017年4月10日(月)
- 規模・構造：鉄骨造 敷地面積：6,378.14㎡
延床面積…児童発達支援センター：743.70㎡
延床面積…就労支援施設：784.75㎡
- センター長：井上 佳子

【施設設備】

感覚刺激空間

・スヌーズレン

オランダ語のSnuffelen(くくん匂いを嗅ぐ) Doezen(うとうとする)という2つの言葉から出来た造語です。乳児期から持ち合わせている「見る」「聞く」「触る」「嗅ぐ」などの感覚に働きかけ、自ら好きなものを選ぶ楽しさを基盤に「心身の緊張がほぐれる」「コミュニケーションがとりやすくなる」など療法的効果が報告されています。

・ボルダリング

筋力だけではなく、バランス感覚・集中力・柔軟性・掴まる場所や足場の位置をどのようにすれば転落せずに済むのかといった思考力も必要とします。ボルダリングで遊びながら、脳や様々な感覚機能を向上させ、日常生活に適應する方法を学ぶことを目的としています。また、天井近くに付けた目標まで登ることができた時は、子どもたちにとって大きな成功体験にもなります。



聖隷ぴゅあセンター磐田とベーカリー「CHOUCHOU」(施設北側)

CHOUCHOU(シュシュ) ～A telier pain” シュシュ”パン作りが体験できるパン屋さん～

併設のベーカリー「CHOUCHOU(シュシュ)」では、訓練工場で焼き上げた焼き立てパンを常時約30種類の他、挽き立てのコーヒー、ジュース等を取り揃えました。お持ち帰りのほか、店舗でのイートインも可能です。また店舗内併設の“キッズベーカリー”では子どもの体験等のイベントを開催し、地域の方々との交流を行っています。

■聖隷こども発達支援センターかるみあ

施設種別：児童発達支援センター事業・保育所等訪問支援事業
定員：30名

■聖隷放課後クラブはなえみ磐田

施設種別：放課後等デイサービス事業
定員：10名

■聖隷チャレンジ工房磐田

施設種別：①自立支援(生活訓練)事業
②就労継続支援事業B型
③就労移行支援事業
定員：30名



ベーカリー「CHOUCHOU(シュシュ)」



キッズベーカリー

■聖隷相談支援事業所磐田みなみ

施設種別：相談支援事業



園庭

社会福祉法人 聖隷福祉事業団の概要

法人名	社会福祉法人 聖隷福祉事業団(せいれいふくしじぎょうだん)	
創立	1930年(昭和5年)5月	
基本理念	キリスト教精神に基づく「隣人愛」	
代表者	理事長 山本 敏博(やまもと としひろ)	
所在地	静岡県浜松市中区住吉2丁目12番12号(法人登記)	
事業内容	1. 医療事業 2. 保健事業 3. 福祉事業 4. 介護サービス事業	
事業規模	施設・事業数	154施設・315事業(2017年4月現在)
	職員数	13,850名(2017年2月現在)
	事業収益	約1,055億円(2015年度)
URL	社会福祉法人 聖隷福祉事業団	http://www.seirei.or.jp/hq/
	在宅・福祉サービス事業部	http://www.seirei.or.jp/elderlyhome/

【聖隷福祉事業団】広報事務局行き

FAX:03-3406-5599

※誠にお手数ではございますが、取材のご意向をご記入の上、**4月21日（金）15：00**までに、
上記FAX 番号へご返信下さいますようお願い申し上げます。

障がい者総合支援施設『聖隷ぴゅあセンター磐田』

2017年4月10日(月) に開設しました！

【竣工式／内覧会】2017年4月22日（土）

===竣工式/内覧会 概要===

開催日：2017年4月22日（土）
時 間：竣工式…10時30分～ 内覧会…14時30分～16時
（開場9時30分 ★取材受付は10時から）
場 所：聖隷ぴゅあセンター磐田施設内
（静岡県磐田市上岡田1079-1）



【参列者】
司 式：日本基督教団 中遠教会 牧師 兵藤 辰也
奏 楽：ここのとり豊田保育園 大野 紗季
来賓祝辞：磐田市 市長 渡部 修
磐田市議会 副議長 鈴木 喜文
挨拶：聖隷福祉事業団 理事長 山本 敏博
参 列：県議会議員、市議会議員、近隣小中学校 校長 他

【アクセス】
J R 「磐田駅」 駅下車
北口広場より 徒歩10分

☐ ご出席

☐ ご欠席

いずれかにチェック印をお付け下さい。

■貴紙誌名／貴番組名		
■貴 社 名		
■取 材 代 表 者 名		
■ご来場者人数	ペン 名	フォト 名
	ENGクルー 名（予定で結構です）	
■TEL／FAX	TEL	FAX
■携帯番号／メールアドレス	携帯	Mail
■備 考		

※ご記入いただきましたご連絡先等は、本イベントの名簿管理のみに使用し、他の目的には一切使用いたしません。

＜本資料に関する報道関係者様からのお問合せ先＞

【聖隷福祉事業団】広報事務局(フロンティアインターナショナル内) 担当：前川、森、千葉
TEL：03-5778-4844 / FAX：03-3406-5599 / mail：frontier-pr@frontier-i.co.jp
当日連絡先 担当：櫻井・曾布川 電話番号 0538-30-7551