

お知らせ

株式会社ドリコム

## 「PASS(パス)」が「SHIBUYA PIXEL ART2017」の 公式ガイドマップアプリに決定!

～アートラリーの場所や、アーティストのリアルタイム情報が満載!～

ドリコムよりお知らせです。

株式会社ドリコム(本社:東京都目黒区、代表取締役社長:内藤 裕紀)は、「街あるきを楽しく、お得に。PASS(パス)」と、SHIBUYA PIXEL ART 実行委員会(東京都渋谷区、代表:坂口 元邦)が開催する「SHIBUYA PIXEL ART2017」とコラボレーションし、「PASS」がイベントの公式アプリに認定されたのでご報告します。



### ■「PASS」について

「PASS」(<https://pass.town>)は、地図上でお得なクーポンやリアルタイム情報が得られる街あるきアプリです。

イベント開催時は地図上に店舗情報や、レポーター情報が表示され、リアルタイムにイベント情報を見ることができます。イベント毎に出現するたまごでは、様々なクーポンを取得でき、宝さがし感覚で街あるきを楽しむことができます。

友達でグループを作り、地図上でチャットをしながら、「今」「どこで」「誰が」「何をしているか」がわかる機能があり、友達のリアルタイムな状況が一目でわかることでライブ感のあるコミュニケーションが可能です。

着ぐるみを変えるだけで自分の気分や状況をスタンプ感覚で友達に伝えることができ、近場で仲の良い友人と合流時や、旅行中の自由行動や集合時などに活躍します。

### ■SHIBUYA PIXEL ART2017 について

シブヤクを、マシカ区に！ 街全体がピクセルアートだらけに！

## SHIBUYA PIXEL ART2017 いよいよスタート！



「SHIBUYA PIXEL ART」は、「シブヤクを、マシカ区に」をスローガンに、渋谷区の基本構想にある「新しい文化を生みつづける街／エンターテインメント・シティ構想」の実現を目指した、アートイベントです。かつては、Bit Valley(ビットバレー)と呼ばれた渋谷を舞台に、1980年代以降(ファミコン世代)のアートシーンやファッション、カルチャーにスポットを当て、多様化する現在のクリエイターの「表現の場」、「実験の場」として開催されます。

会期中は、国内外で活躍する8人のアーティストが七福神ならぬ「SHIBUYA 八福神」を描き、それらが街のいたるところにピクセルアートとして展開されます。参加者は、渋谷駅と原宿駅を八の字に描く「SHIBUYA 八福神」をまわり、御朱印帳にスタンプやアーティストのサインを集めながら、街歩きとアートラリーを楽しむことができます。

### 【開催概要】

#### ・開催日時:

2017年7月16日(日)～7月31日(月)

※各施設の開場時間は、公式ホームページ(<http://pixel-art.jp>)をご覧ください。

#### ・開催会場:

渋谷駅前青ガエル観光案内所、渋谷マークシティ4階クリエイションスクエアしぶや、西武渋谷店、渋谷ロフト、渋谷キャスト、Wonder Photo Shop 原宿、LINE FRINDES STORE 原宿など計13カ所以上

#### ・主催:

SHIBUYA PIXEL ART 実行委員会

■「PASS」と「SHIBUYA PIXEL ART 2017」のコラボレーション企画

**公式ガイドマップ「PASS」でアートラリーをもっと楽しもう!**

・八福神アートラリー会場のリアルタイム情報が地図で見れる!



会期中、8人のアーティストが描く、ピクセル八福神が街のいたるところに出現します。

各施設で販売される御朱印帳を購入し、八福神のスタンプを集めて楽しむアートラリーです。

すべての八福神スタンプを集めると、先着 600 名様に「SHIBUYA PIXEL ART 限定 nanoblock カラフル鳥居」がもらえます!

※御朱印帳は、渋谷マークシティ 4 階クリエイションスクエアしぶや、渋谷ロフト、Wonder Photo Shop 原宿で 1 冊 1,000 円(税込み)にて販売されます。

PASS 内に公開されるイベントマップ「SHIBUYA PIXEL ART 2017」に参加すると、アートラリー会場の位置情報と、各会場のリアルタイム情報をみることができます!

また、アーティストのインタビュー動画を見ることができるのでイベントをさらに楽しむことができます。

PASS があれば、シブヤピクセルアートの実タイム情報が全て手の中に!

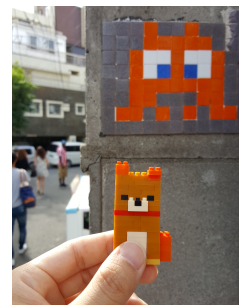
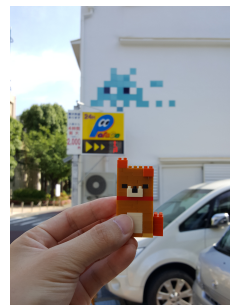
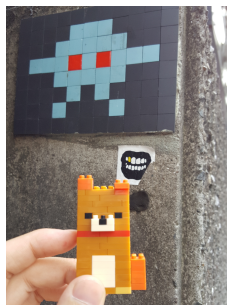
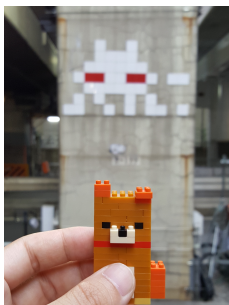
・たまごを割ってインベーダーアートハント情報 GET!

地図上にあるたまごに近づいてタップする(割る)と、中から街中に潜むインベーダーアート情報が取得できます!

▼今話題の謎のインベーダーアート!

インベーダーアートとは、フランス人ストリートアーティストの INVADER / インベーダーさんが来日中に渋谷界隈に多数のタイルアートを残したものです。名前の通り、インベーダーをモチーフにしているものが多く、それ以外にも 8 ビットキャラクターなども見つけることができます。

PASS のたまごから得られるヒントを元に、いくつかのインベーダーアートをみつけられるか、散歩に出掛けてみましょう!



## ■今後の展開

「PASS」はスマホの地図上に様々なヒトやモノの移動情報を可視化することで「楽しい」「安心」「便利」を届けていく予定です。今後は、「PASS」上で様々な企業とコラボレーションをすることで、人々に「便利」を届ける取り組みも進めてまいります。企業とコラボしたオリジナル着ぐるみや移動サンプリングのキャンペーン、地域活性化を目指す地方自治体と観光資源を使った移動スタンプラリーなどのイベント、バスやタクシーといった交通情報の可視化、英会話講師やネイルアーティストなどの個人事業主とユーザーをマッチングさせる事業など、移動情報を活用した多岐にわたるビジネス展開を視野に入れております。

### ▼問い合わせはこちら▼

<https://www.drecom.co.jp/contact/pass/>

## ■「PASS」サービス概要

タイトル	PASS(パス)
ジャンル/カテゴリ	街あるきマップアプリ
開始日	iOS: β 版:2016 年 4 月 25 日 正式リリース:2016 年 10 月 12 日 android:2017 年 3 月リリース
対応端末	iOS 8.0 以上の iPhone または iPod touch Android 5.0 以上
URL	iOS 端末向け <a href="https://itunes.apple.com/jp/app/id1090318837?mt=8">https://itunes.apple.com/jp/app/id1090318837?mt=8</a> Android 端末向け <a href="https://play.google.com/store/apps/details?id=jp.co.drecom.pass">https://play.google.com/store/apps/details?id=jp.co.drecom.pass</a>
公式サイト	<a href="https://pass.town">https://pass.town</a>
利用料金	無料
著作権表示	© Drecom Co., Ltd. All Rights Reserved.

※各社の会社名、製品名、サービス名は各社の商標または登録商標です。

### 株式会社ドリコム会社概要

【会社名】	株式会社ドリコム	<a href="http://www.drecom.co.jp/">http://www.drecom.co.jp/</a>
【設立日】	2001 年 11 月 13 日	
【所在地】	〒153-0064 東京都目黒区下目黒1丁目 8-1 アルコタワー17F	
【代表取締役社長】	内藤 裕紀	
【資本金】	1,694 百万円	
【主な事業内容】	ゲーム事業 広告・メディア事業	

### 本件に関するお問い合わせ先

株式会社ドリコム 広報(担当:下村)

TEL/03-6682-5700 FAX/03-6682-5711 [MAIL/pr@drecom.co.jp](mailto:MAIL/pr@drecom.co.jp)