

ポータブル型3Dスキャナ

F6 SMART

小型/軽量(1.2kg)・広範囲(最大4.5m)
手軽に広範囲を3Dスキャン



プラント機器の計測



事故車両の外観計測



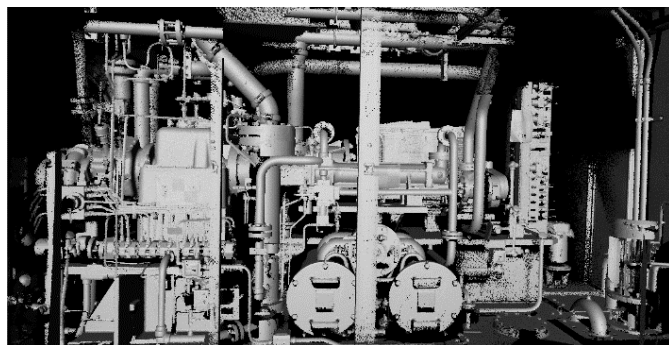
車体外観計測 (カラー点群)

特徴

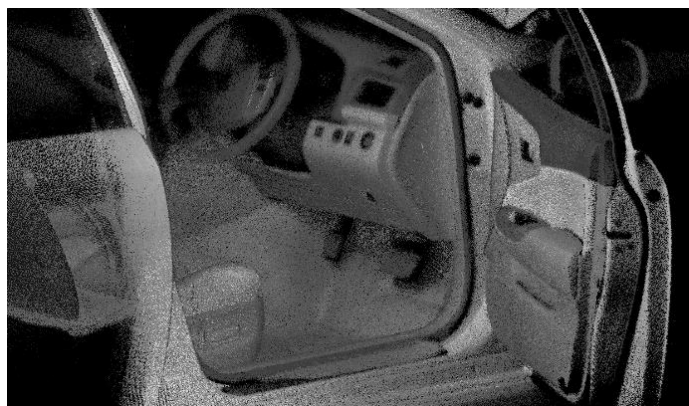
- 高速スキャニング(8fps)
- 場所を選ばない広い計測レンジ(4.5m)
- マーカ不要、現場そのまま計測可能
- 画像の同時計測による点群のカラー化が可能
- 小型・軽量(1.2kg)で取扱が手軽

ポータブル型3Dスキャナ F6 SMARTは、赤外線光源で図形パターンを照射し、赤外線用CCDカメラで捉えることで、形状計測を行います。この方法を用いることで、高速スキャニングとロングレンジ計測を可能としました。同時に、可視光用CCDカメラで撮影し、点群上にカラー情報を載せることも可能です。

赤外線レーザとロングレンジ計測によって、事前のマーカ設置作業を不要とし、現場そのまま、手軽に広範囲の詳細な形状計測が可能です。



プラント機器の計測



車内内装の計測



車体外観の計測

モデル	F6 SMART	Pocket Scan 3D
精度	0.1%@スキャン距離1m	1m時 最大2mm
点群のカラー化	可能	可能
レーザの安全クラス	クラス1	クラス1
環境光による影響	暗闇から昼光までの環境光に対して影響小	室内光でのみ計測可能
計測可能距離	0.5~4.5m	0.25~1m
最短距離での視野範囲(縦×横)	510mm×670mm	-
遠距離での視野範囲(縦×横)	4585mm×6070mm	592mm×1024mm
視野角度(縦×横)	54°×68°	33°×54°
フレームレート	8fps	10~30 fps
レーザ照射時間	5ms - 40ms	5ms - 40ms
点群取得速度	64万点/s	60万点/s
寸法(HxDxW)	320mm x 120mm x 45mm	120mm x 60mm x 30mm
重量	1.2kg	0.25kg
インターフェース	USB2.0	USB3.0
校正	-	キャリブレーションボード
動作温度	-10℃~50℃ (但し、結露しないこと)	10℃~30℃ (但し、結露しないこと)

F6 SMART

計測/点群処理ソフトウェア動作環境	
CPU	Intel Core i7 以上 (4コア推奨)
メモリ	16GB以上
モニター解像度	1280x720以上
OS	Windows10 (64ビット), Windows8.1 (64ビット)
ファイル出力形式	PLY, PTS, XYZ, E57, STL



Pocket Scan 3D



お問い合わせ先

株式会社富士テクニカルリサーチ

Tel : 045-650-6650 Fax : 045-650-6653

E-Mail : hyper@ftr.co.jp

〒220-6215

神奈川県横浜市西区みなとみらい2-3-5 クイーンズタワーC15F