

## NEWS RELEASE

平成29年10月25日

会 社 名 : 日本エンタープライズ株式会社  
(東証一部 コード番号 4829)  
代 表 者 名 : 代表取締役社長 植田 勝典  
問合せ責任者 : 常 務 取 締 役 田中 勝

### 【NEグループ：交通情報サービス】 「予実管理機能」を強化！ 新・車両動態管理クラウド『iGPS on NET プレミアム』提供開始 ～運輸・物流事業者の業務効率化と配送品質向上をサポート～

日本エンタープライズ株式会社（本社：東京都渋谷区、代表取締役社長：植田勝典）の子会社、交通情報サービス株式会社（本社：東京都港区、代表取締役社長：植田勝典、以下ATIS）は、スマートウェーブ・テレコミュニケーションズ株式会社（本社：神奈川県横浜市、代表取締役社長：市川浩司）と共同で、車両動態管理クラウドサービス『iGPS on NETプレミアム』を提供開始いたしました。

『iGPS on NETプレミアム』は、GPSアンテナ内蔵IP無線機とVICSを活用した現行の動態管理サービス『iGPS on NET』に、①ドライバーから管理者への「走行遅延・到着メールの自動化」 ②リアルタイムデータならびに多角形でのエリア指定による「到着時刻判定の精度向上」 ③車両色別表示ほか「管理画面上での走行状況の見える化」などを追加した新サービスです。

管理者は、IP無線機（NTTドコモ・LTE/3G対応）を搭載した車両の「現在位置」、「走行状況（方向・速度）」と「規制・渋滞情報」を地図上でリアルタイム<sup>（※1）</sup>に照合し、渋滞を見込んだ「所要時間表示」および「ルート検索」機能などを使い、的確かつスピーディーに配車・車両誘導を行えるようになります。

また、今般の機能拡張により、「情報共有の自動化によるドライバーの負担軽減」、「走行履歴に基づく運転安全管理」、「荷主への精度の高い到着時刻連絡」が可能となり、運送・運輸・物流事業者の一層の業務効率化と配送品質の向上にお役立ていただけるようになりました。

サービスは、月額1,800円（税抜）/1台から、申込み後最短5営業日で利用開始いただけます。

『iGPS on NETプレミアム』の詳細は、ATISニュースリリース（添付）をご覧ください。

（※1）車両情報は15秒毎、VICS情報は5分毎に更新されます。

#### 本件に関するお問合せ

＜取 材＞ 日本エンタープライズ株式会社（広報・IR グループ）  
TEL:03-5774-5730 EMAIL:ir@nihon-e.co.jp <http://www.nihon-e.co.jp/>

＜お 客 様＞ 交通情報サービス株式会社（担当：石井）  
TEL:03-6434-0880 EMAIL:[info-staff@atis.co.jp](mailto:info-staff@atis.co.jp) <https://www.atis.co.jp/>



<https://www.atis.co.jp/igps-on-net/>

平成29年10月25日

会 社 名 : 交通情報サービス株式会社  
代 表 者 名 : 代表取締役社長 植田 勝典

## 「予実管理機能」を強化！ 新・車両動態管理クラウド『iGPS on NET プレミアム』提供開始 ～運輸・物流事業者の業務効率化と配送品質向上をサポート～

交通情報サービス株式会社（本社：東京都港区、代表取締役社長：植田勝典、以下ATIS）は、スマートウェーブ・テレコミュニケーションズ株式会社（本社：神奈川県横浜市、代表取締役社長：市川浩司）と共同で、車両動態管理クラウドサービス『iGPS on NETプレミアム』を提供開始いたしました。

『iGPS on NETプレミアム』は、GPSアンテナ内蔵IP無線機とVICSを活用した現行の動態管理サービス『iGPS on NET』に、①ドライバーから管理者への「走行遅延・到着メールの自動化」 ②リアルタイムデータならびに多角形でのエリア指定による「到着時刻判定の精度向上」 ③車両色別表示ほか「管理画面上での走行状況の見える化」などを追加した新サービスです。

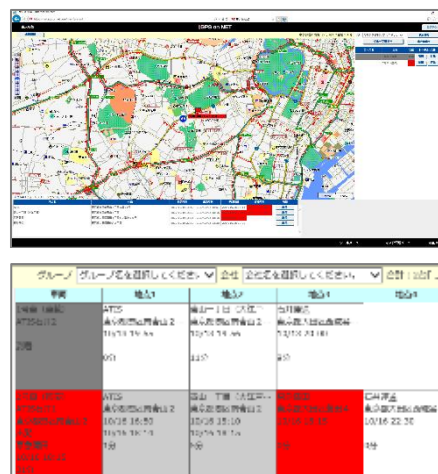
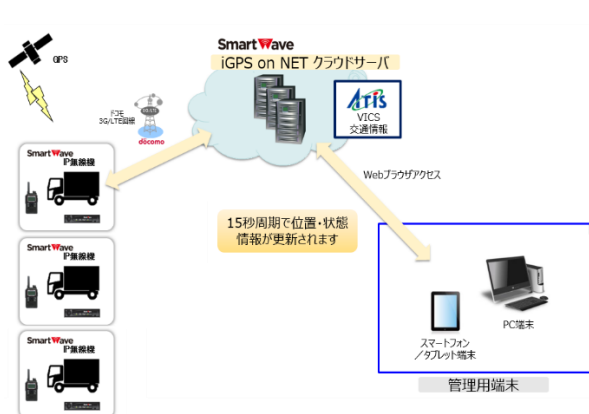
管理者は、IP無線機（NTTドコモ・LTE/3G対応）を搭載した車両の「現在位置」、「走行状況（方向・速度）」と「規制・渋滞情報」を地図上でリアルタイム<sup>（※1）</sup>に照合し、渋滞を見込んだ「所要時間表示」および「ルート検索」機能などを使い、的確かつスピーディーに配車・車両誘導を行えるようになります。

また、今般の機能拡張により、「情報共有の自動化によるドライバーの負担軽減」、「走行履歴に基づく運転安全管理」、「荷主への精度の高い到着時刻連絡」が可能となり、運送・運輸・物流事業者の一層の業務効率化と配送品質の向上にお役立ていただけるようになりました。

サービスは、月額1,800円（税抜）/1台から、申込み後最短5営業日で利用開始いただけます。

（※1）車両情報は15秒毎、VICS情報は5分毎に更新されます。

### ■『iGPS on NET プレミアム』サービスイメージ図



## NEWS RELEASE

### ■『iGPS on NET プレミアム』の仕様・機能

主 な 機 能	現在情報表示機能	<ul style="list-style-type: none"> <li>・車両の現在位置、方向、速度を 15 秒毎に更新</li> <li>・特定車両の自動追跡</li> <li>・車両一覧表示</li> <li>・到着エリアの多角形指定</li> <li>・地図画面上での詳細住所自動表示</li> <li>・到着/出発の自動判定</li> </ul>
	履歴管理機能	・ 90 日前までの移動軌跡表示
	VICS 情報・地図機能	・ 渋滞・規制などの交通情報を 5 分毎に自動表示（全国対応）
		・ 住所、施設、登録地点からの絞り込み検索
	メール配信機能	<ul style="list-style-type: none"> <li>・ 到着予定時刻を通知機能</li> <li>・ 遅延を通知機能</li> <li>・ VICS 情報を見込んだ所要時間の算出、ルート検索</li> </ul>
動 作 環 境	対応 OS	Windows、Android、iOS
	対応ブラウザ	Microsoft IE11.0、Google Chrome50.0、Mozilla Firefox 50.1、Safari9.0
利 用 料	初期費用	1,800 円（税抜）/台
	システム利用料	月額 1,800 円（税抜）/台 ※最小申込み台数：1 台 ※無線機器料金、工事費、利用料は別途
必要なもの	管理用端末（パソコン・タブレット・スマホ）、インターネット回線 「SmartWave IP 無線サービス」への加入	

（※1）車両情報は15秒毎、VICS情報は5分毎に更新されます。

### ■ 交通情報サービス株式会社

社 名	交通情報サービス株式会社
代 表 者	代表取締役社長 植田 勝典
事 業 内 容	1) 交通情報、交通関連情報、生活利便情報及び娯楽・文化・レジャー等の情報の提供
	2) 上記情報提供に関する装置及びシステムの企画、開発、設計、製造、販売、工事、保守、リース等
	3) 前記各種情報等の利用等に関するコンサルティング事業
所 在 地	東京都港区南青山 2-13-11 マストライフ南青山 6 階
資 本 金	4 億 9,900 万円
設立年月日	平成 5 年 7 月 28 日
U R L	<a href="https://www.atis.co.jp/">https://www.atis.co.jp/</a>

#### 本件に関するお問合せ

交通情報サービス株式会社（担当：石井）

TEL:03-6434-0880

EMAIL:info-staff@atis.co.jp

<https://www.atis.co.jp/>