

パクチー食べ放題&オリエンタルスパイスソース選び放題のアジアンリゾートグリル

アジアンチャコールグリル クラックル クラックル

『Asian Charcoal Grills **Crackle Crackle**』が新宿西口にグランドオープン！

株式会社ウェイライズコーポレーション（本社：東京都新宿区、代表取締役：宮澤史朗）は、パクチー食べ放題&オリエンタルスパイスソース選び放題のアジアンリゾートをイメージしたグリルダイニング『Asian Charcoal Grills **Crackle Crackle**』を新宿西口に 2017 年 12 月 7 日（木）にグランドオープンいたします。「**Crackle**（クラックル）」とは、パチパチと鳴っている“音”を表す英語（名詞）で、炭火がパチパチと爆ぜている様子を表しています。

■キーワードは「ヘルシー」「フォトジェニック」「アジアン」「パクチー食べ放題」「ガッツリお肉」

✓ アジアンリゾート空間で、彩り豊かなメニューに囲まれて、食べて笑って心も体も綺麗に健康に。

✓ フォトジェニック画像や動画におすすめ！スパイシーパクチー系ドリンクメニュー！

✓ 話題の「タップマルシェ」を導入！入れ替わりで常時 4 種類のクラフトビールが楽しめます。（各 580 円税別）



美味しさに加え、彩りと健康をフックに開発されたメニューとスパイスソースの組み合わせをぜひお楽しみください。

スパイスソースを自分の配合で mix して

自分だけのオリジナルソースを作ってワイワイと食べ比べたり、

タップマルシェで注ぎたてのクラフトビールが

テーブルに運ばれてから乾杯するまでのライブ感を

SNS 動画でシェアして楽しむのもオススメです。

■活気と笑顔と出会いが溢れるアジアンリゾートグリル

アジアのリゾートホテルにあるエスニックレストランを再現。ソースバーでふと話しかけたり、大テーブルで意気投合したり。

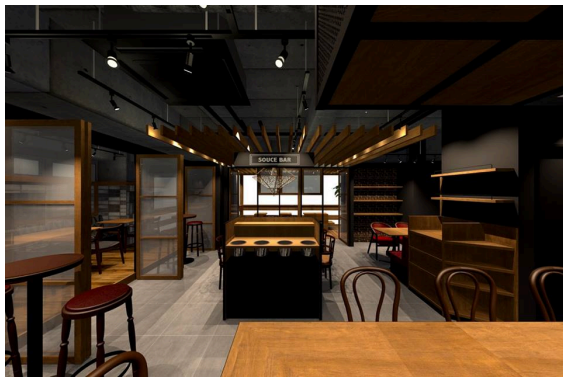
テーブルやソファ席で楽しくワイワイ寛いだり、カウンター席でシックに大人の雰囲気を楽しんだり。

人と人との出会いをつなぐ場所として色々なシチュエーションにマッチします。

■「ご常連様限定」の嬉しい特典や楽しい店舗イベント

SNS に #ハッシュタグ付きでご投稿いただいたお客様（ご常連様）限定の来店プレゼントや、限定メニュー等のご案内（御招待）を企画。他にも、遠方からご来店されたお客様へのプレゼントや月替わり体験型イベント等も開催予定です。





- ・アジアンリゾートな空間を演出。店内中央にスパイスソース（５種）＆パクチーバーを設置。（上左画像）
- ・テラスは、横掛けベンチ席（店内向きに着席８名）とカウンター席（店外向きに着席４名）を設計。（上右画像）

◆ メディア関係者様向けレセプションのご案内

◆日付と開始時間：12月5日（火） 昼の部 15時～17時、夜の部 19時～21時

どちらの部も内容は同一です。また、どちらの部も開場のご案内は30分前から行います。

フードはコース形式、ドリンクはお席にてレセプション専用メニューの中からスタッフオーダーにてご提供いたします。別途フォト撮影用テーブル、メディアキットをご用意致しております。

◆お申込み方法：お電話またはメールにて下記担当者までご連絡ください。お申込期限：2017年12月3日（日）

必要事項：①会社名/掲載媒体名 ②代表者様氏名 ③代表者様を含めた参加人数

宛先：yamaguchi@espritworks.com （担当：ブランドマネージャー藤田千晶 090-4015-0584）

◆注意事項：受付用にお名刺を1枚お持ちください。時間厳守でご参集くださいますようお願い申し上げます。

【新店基本情報】

店名：Asian Charcoal Grills **Crackle Crackle**（アジアンチャコールグリル クラックルクラックル）

店長：篠崎 友樹（しのぎき ともき）

オープン日：2017年12月7日（木）

店舗住所：〒160-0023 東京都新宿区西新宿 7-11-17 プレステン西新宿2階

アクセス：各線新宿駅西口徒歩4分

店舗電話番号：03-6279-3371

営業時間：17時～24時（L O 23時30分） 定休日：第1日曜日

席数：52席

（カウンター7席、テーブル18席、横並びテーブル10席、テラスカウンター11席）

面積：24.89坪 平均予算：4,500円

メニュー構成：フード35品 / ドリンク55品（うちシーズナルドリンク10品）

SNS： **Facebook**「クラックルクラックル」 fb.me/crackle2



【運営会社概要】

会社名：株式会社ウェイライズコーポレーション

所在地：東京都新宿区新宿 1-19-4 エスワン新宿4階 代表者：宮澤 史朗 設立：2004年7月 資本金：1,000万円

URL：<http://www.wayrise.co.jp/corpinfo.html>