

平成 30 年 5 月 31 日
株式会社エービーシー・マート

PRESS RELEASE

ABC-MART

ABC-MART 新 TV-CM

『adidas CLIMA COOL』

2018 年 5 月 31 日（木）から全国にてオンエア開始



株式会社エービーシー・マート（本社：東京都渋谷区、代表取締役社長：野口実）は、「adidas CLIMA COOL」の新TV-CM（15秒）を2018年5月31日（木）から全国でオンエアを開始します。今回のTVCMは、モデルの森豪士さんと有末麻祐子さんを起用いたしました。新TV-CM（15秒）動画：<https://youtu.be/WHdgh15E8pI>

◆CM概要

タイトル : ABC-MART 「adidas CLIMA COOL」 (15 秒)
広告主 : 株式会社エービーシー・マート
撮影時期 : 2018 年 5 月上旬
放送開始日 : 2018 年 5 月 31 日 (木)
放送地域 : 全国放送



◆CMストーリー

「adidas CLIMA COOL」 (15 秒)

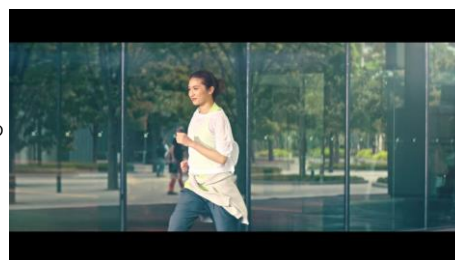
裸足のような快適性を求める暑い日でも、涼しく・快適に過ごせる様子をウィンドウに映りこむ 2 人の足もとで表現しています。

暑い日差しの中、軽やかにジョギングをする有末さんと涼しげに歩く森さん。

森さんとすれ違うサラリーマンが、ビックリした表情で振り返ります。視線の先は、ビルのウィンドウ。

「その涼しさは、また裸足に近づいた。」

<adidas CLIMA COOL>



◆商品について

商品名 : adidas CLIMA COOL VENT
価格 : ￥11,000 (税別)
着用 : (男性)CM7397 NAVY/SLIME/INK (女性)CM7402 INDIGO/PINK/BLUE
サイズ : (男性)25.0cm～29.0cm、30.0cm、31.0cm (女性)22.5cm～25.0cm
カラー : (男性) NAVY/SLIME/INK、GRAY/RED/BLACK、GRAY/WHITE/GRAY、
BLUE/WHITE/YELLOW、RED/WHITE/SCARLET、GREEN/WHITE/TEA、WHITE/ROYAL/BLUE
(女性) INDIGO/PINK/BLUE、BLACK/WHITE/CARBON、BLUE/WHITE/GREEN、
WHITE/WHITE/GRAY

夏のランニングに快適さをもたらす優れた通気性を実現したシューズ<CLIMA COOL>。

2002 年に発売され、その優れた通気性と大胆なデザインが注目を集めた CLIMA COOL を現代のテクノロジーとデザインでアップデート。

アッパーから取り入れた空気をアウトソールから排出し、シューズ内の喚起を促すというコンセプトを継承しつつ、アッパーの通気口やメッシュを備えたアウトソールの通気口など、各部に現代のマテリアルやテクノロジーを採用し、360 度にわたる優れた通気性を実現した。

さらに、アウトソールにはクッション性と屈曲性に優れた BOUNCE フォームを装備。

シューズ内が蒸れやすい夏のランニングにおいても快適さを維持し、ランナーのパフォーマンスをサポートしてくれる 1 足に仕上がっている。

全国の ABC-MART で発売中(店舗により取扱商品が異なります)。

◆出演者プロフィール

森 豪士 / もり つよし

様々な雑誌やカタログ、TVCM に出演中。
女性誌、アパレルの広告にも数多く出演、
幅広く活躍している。

オーストラリアと日本のハーフで、

特技はサーフィン。

1 児の父でもある。

有末 麻祐子 / ありすえ まゆこ

女性ファッション誌 Hana*chu→、Seventeen 専
属モデル、ViVi レギュラーモデルを経て、現在は
JJ 専属モデルとして活躍中。

飾らない姿や真似のしやすい私服が読者に支持
されている。

その他、ファッションショーやバラエティ番組に
も多数出演中。





CLIMA COOL

adidas

360°
COOL

**ABC
MART**

その涼しさは、またハダシに近づいた。

リリースに関するお問い合わせ

ABC-MART 販売促進部 広報チーム

TEL:03-3476-5693 FAX:03-3476-5682

担当 今: chihiro.kon@abc-mart.co.jp