

【導入実績】佐久市考古遺物展示室（長野県佐久市）多言語音声ガイドアプリ MUSENAVI 導入！  
（佐久市教育委員会 文化振興課 文化財事務所 考古遺物展示室（長野県佐久市））



ピープルソフトウェア株式会社および株式会社パスカルは、多言語音声ガイドアプリ「MUSENAVI」の新たな制作実績として、『佐久市考古遺物展示室』（佐久市教育委員会 文化振興課 文化財事務所 考古遺物展示室（長野県佐久市））が7月29日に公開されましたことを本日導入事例として発表します。  
日本語のナレーションは、佐久市出身の声優／白井悠介さんが担当しており、考古遺物展示室にて音声ガイドをお楽しみいただけます。

ピープルソフトウェア株式会社（岡山県倉敷市／代表取締役社長 木暮知彦）および株式会社パスカル（長野県佐久市／代表取締役社長 井上 隆）は、多言語音声ガイドアプリ「MUSENAVI」の新たな制作実績として、『佐久市考古遺物展示室』（佐久市教育委員会 文化振興課 文化財事務所 考古遺物展示室（長野県佐久市））が7月29日に公開されましたことを本日報告します。

「佐久市考古遺物展示室」アプリは無料でダウンロードいただけます。

日本語のナレーションは、佐久市出身の声優／白井悠介さんが担当しており、佐久市の遺跡にて発掘された出土品をご覧いただきながら、音声ガイドを聴講できます。

音声ガイドは、佐久市考古遺物展示室にお越しいただき、チェックイン後にご利用いただけます。ぜひご来場いただきまして、多言語ガイドアプリ MUSENAVI をご体感くださいませ。



## ■アプリの概要

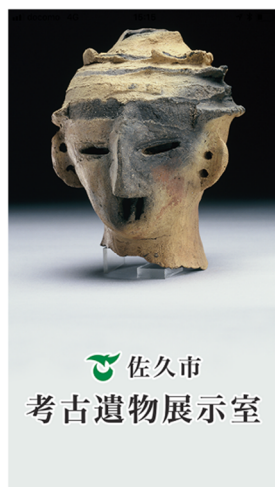
- ・アプリ名 佐久市考古遺物展示室
- ・サポートサイト URL <http://www.musenavi.jp/saku-koukoibutsu/>
- ・対応OS iOS 版および Android 版
- ・システム名 多言語音声ガイド『MUSENAVI（ミューズナビ）』（<http://www.musenavi.jp/>）

## ■アプリの目的

- ・外国人のお客様へ英語対応の範囲拡大
- ・ご来場されたお客様への遺跡や出土品に関する啓発活動・理解度・満足度のアップ
- ・日本語の理解が難しいお客様や耳の不自由なお客様へのご対応

## ■アプリの特長

- ・佐久市出身の声優、白井悠介さんによる日本語ナレーションにて展示品の解説を視聴できます。
- ・ご見学前にロビーにてお客様のスマホ又はタブレット端末にアプリをダウンロードしていただければ、展示品の詳細の案内文は音声・文字で確認できます。
- ・外国のお客様への英語での案内が可能になりますので、これまで個別対応の必要があった英語希望のお客様を、通訳無しで展示品をご覧いただくことが可能になります。
- ・各展示品の写真と共に日本語、英語での案内文表示・音声ガイドがありますので、自由見学いただきながら内容をご理解いただけるようになります。



## ■アプリの主な機能

- ・画像・音声による案内 多言語に対応しています。（現在は日本語、英語のみ。）
- ・コンテンツの保護 ビーコンによる音声ガイドの利用制限で大切なコンテンツを適切に保護します。
- ・お知らせ配信 アプリをご利用いただいているお客様へのプッシュ配信ができます。
- ・ご来館者分析 コンテンツの視聴傾向、ご来館の流入分析などの仕組みをサポートします。

 **佐久市**  
**考古遺物展示室**

■お客様情報

- ・お客様 佐久市教育委員会 文化振興課 文化財事務所 考古遺物展示室（長野県佐久市）
- ・導入施設 文化財事務所 考古遺物展示室  
URL <https://www.city.saku.nagano.jp/kyoiku/bunkasisetu/isekishutudohin.html>  
佐久市には 1,172 箇所の遺跡があります。発掘調査により発見された出土品は、文化財事務所（駒場）内「考古遺物展示室」や「臼田文化センター」に展示してあります



<お問い合わせ先>

ピープルソフトウェア株式会社（<https://www.pscsrv.co.jp/>）

営業本部 文化・観光ビジネス担当 フリーダイヤル 0120-960-228

直通電話 086-426-5932

株式会社パスカル（<https://www.pascal.ne.jp/>）

ソリューションサービス部 電話（代表） 0267-66-1991

<取材・お問い合わせ先>

ピープルソフトウェア株式会社 営業本部

フリーダイヤル 0120-960-228

以上