



オンデマンド/ライブ配信ソリューション資料

会社概要

会社名：株式会社ネクフル / Necfru Inc.

代表取締役：草薙 俊介 (Shunsuke Kusanagi)

設立：2011年11月

住所：〒 150-0022 東京都渋谷区恵比寿南1-20-6 第21荒井ビル4F リージャス429

資本金：5,000,000円

TEL：03-6890-2480

FAX：03-6733-8926

URL：http://necfru.com

お問合せ：about@necfru.com



事業内容

- ・動画販売プラットフォーム necfru 《ネクフル》 URL：<http://necfru.jp>
- ・オリジナル動画サイト無料構築サービス necfru yours URL：<http://necfru.com/yours/>
- ・動画配信インフラ提供サービス necfru MediaCloud URL：<http://necfru.com/mediacloud/>

その他サーバー・インフラ構築、WEBアプリケーション・メディア開発、運営管理など。

主要取引先

株式会社博報堂DYメディアパートナーズ / 伊藤忠ケーブルシステム株式会社 / 九州朝日放送株式会社
株式会社DMM.com / 株式会社サイバード / 一般社団法人日本外食ベンチャー海外展開推進協会 他

necfru Media Cloudとは

AWSを利用し、安価でセキュアな本格動画配信ソリューションを提供

- ・従来の高すぎる動画配信事業コストを大幅ダウン
- ・ランニングコストは尺、容量、配信量のみの明朗会計
- ・お客様ごと個別に環境を構築
- ・動画以外に音声のみの配信も可能
- ・オンデマンド、ライブ、ライブ動画広告配信が可能
- ・既にお持ちのシステムへ組み込み可能

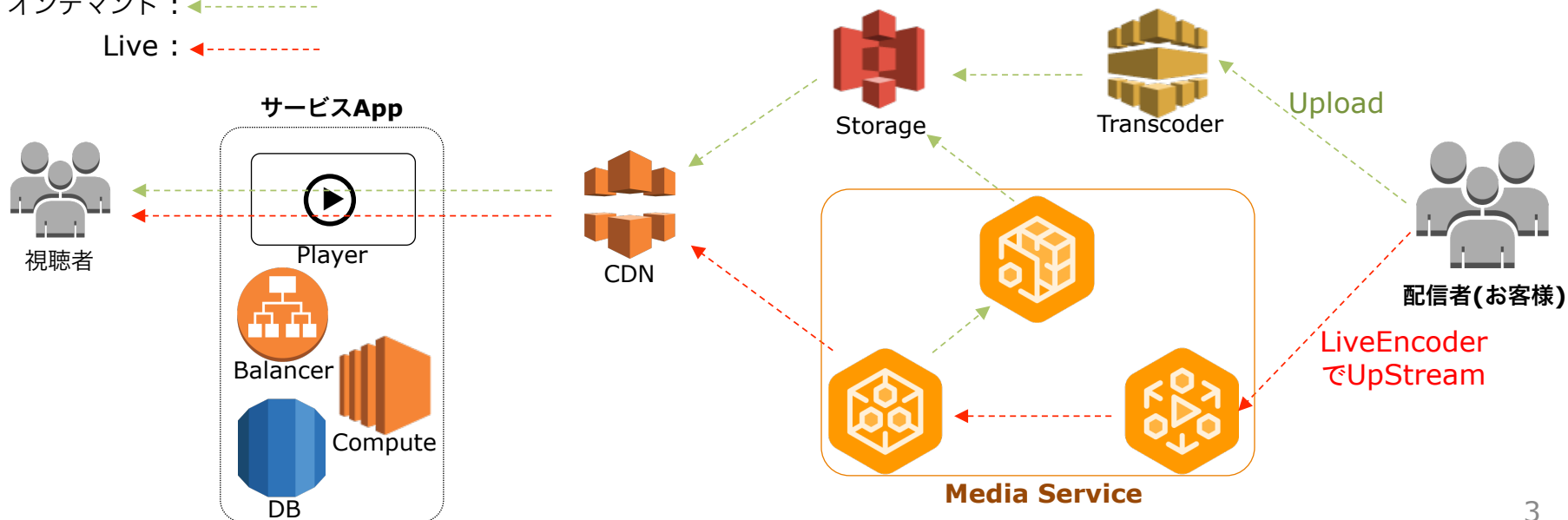


AWSサーバーの利用

Media Service を中心に、Live & オンデマンドに最適な環境をシンプルに構築

オンデマンド : ◀-----

Live : ◀-----



構築サービス例①：本格大規模動画配信サイト

新規はもちろん、既にお持ちのCMSやサービスページへの組込み・構築が可能

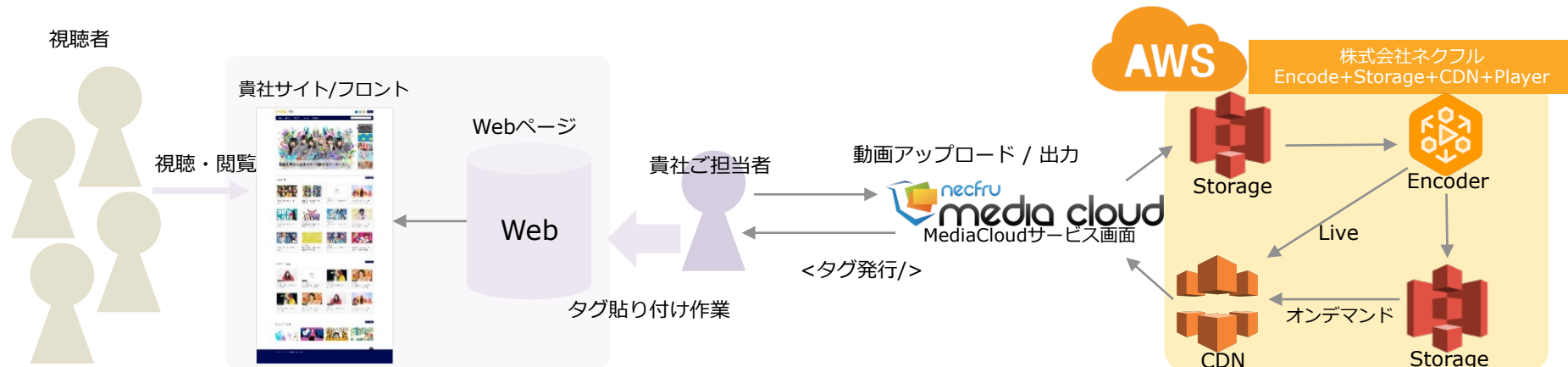
- ・CMSやサービスにアップロードボタンを追加。そちらとMediaCloudの動画配信機能を接続
- ・セキュリティ、カスタムも合わせて可能なため大規模OTTを行う場合にはこちら
- ・もちろんオンデマンド、ライブ配信両方可能



構築サービス例②：タグ貼り付けのみの簡易動画サイト

動画プレイヤーのembed タグの貼り付け

- ・ 指定ページに動画アップ・出力し生成されたタグを貼り付けるのみで配信可
- ・ 貴社のサービスのシステムを変更する必要はありません
- ・ オンデマンド、ライブ配信両方可



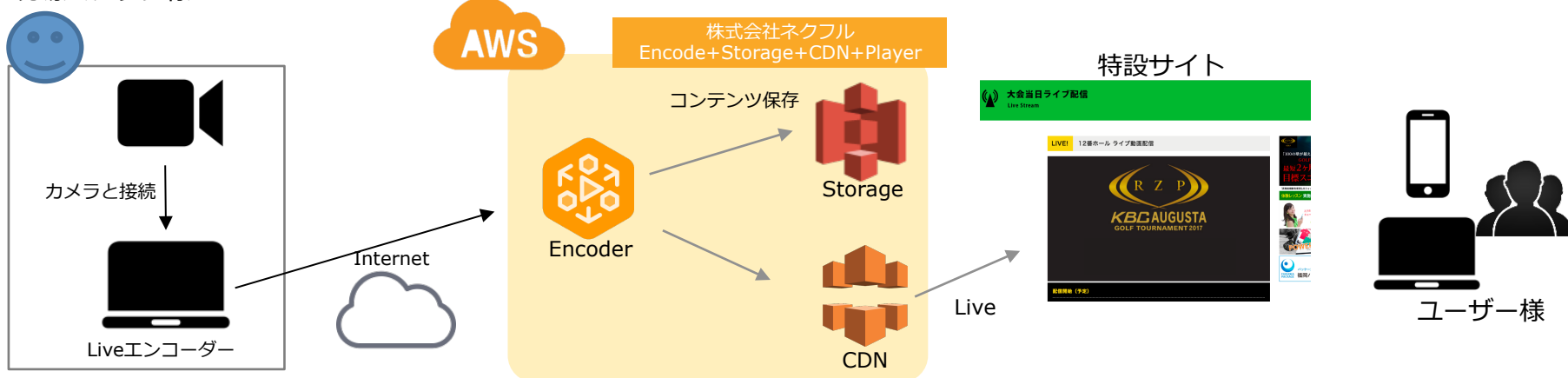
構築サービス例③：イベント等スポットLive 配信

余計な初期費用は不要。イベント時の特設サイトなどで必要な時のみご利用可

- ・ 指定の送信先へデータを送っていただき、指定のプレイヤーを貼り付けるのみ
- ・ 自動スケールのため接続数等規模の大小のご心配をいただくは必要ございません
- ・ イベント、音楽ライブ、スポーツ配信など突発的な配信を行いたい場合に



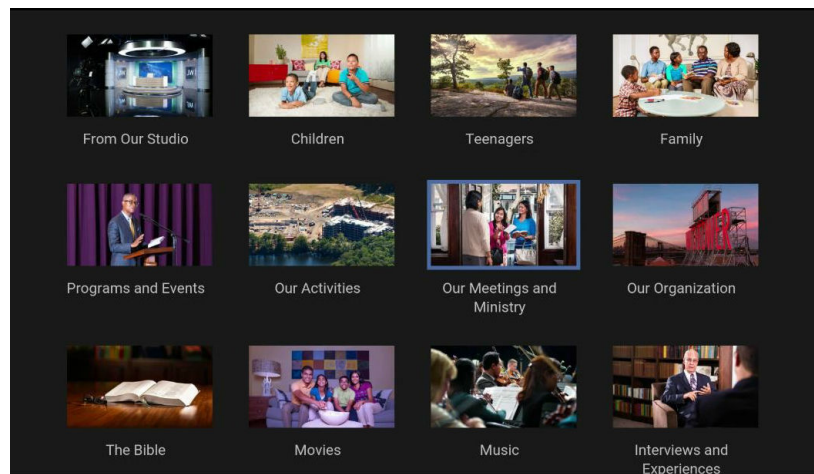
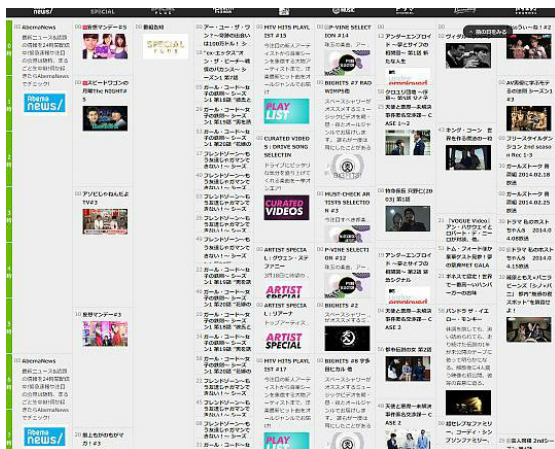
現場スタッフ様



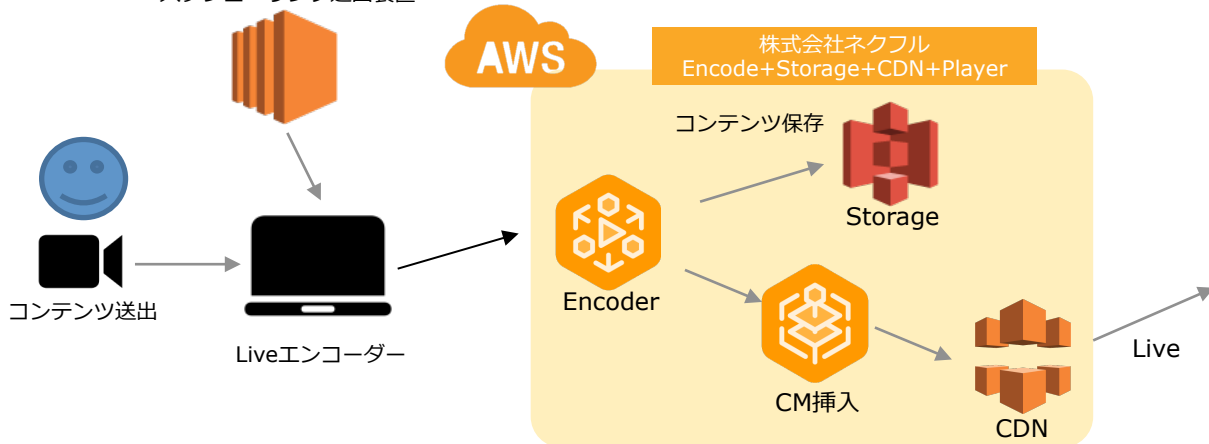
構築サービス例④：ストーリーミングTV(リニア配信)

インターネットのTV局。多チャンネル多番組の24時間リニア配信を実現

- ・ Ab○ma TVの様なリニア配信サービス
- ・ 複数のチャンネルで録画番組放送、生放送、CMをシームレスに24時間提供し続けます



スケジュール送出装置

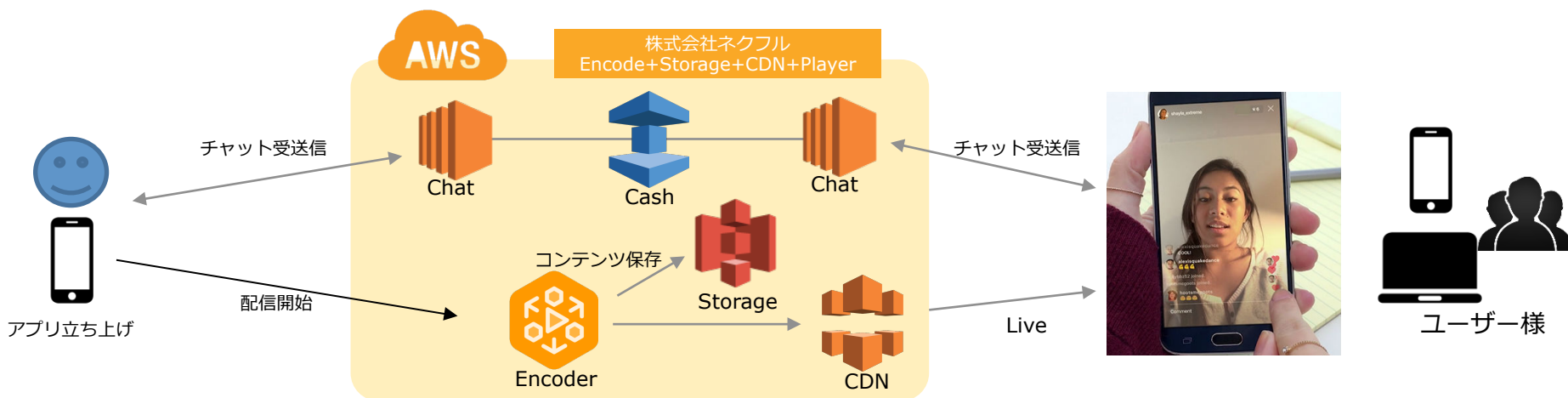
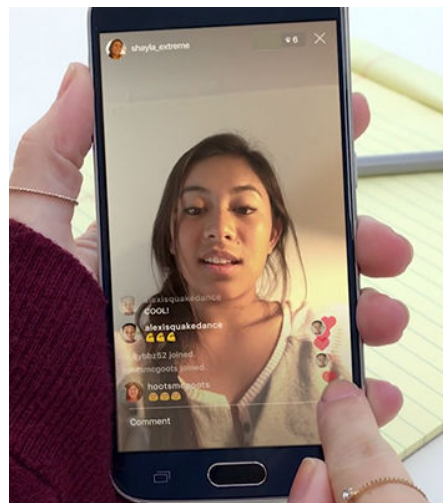


Confidential

構築サービス例⑤：ライブチャット

リアルタイムに1:多 or 1:1のライブ配信とチャットコミュニケーション

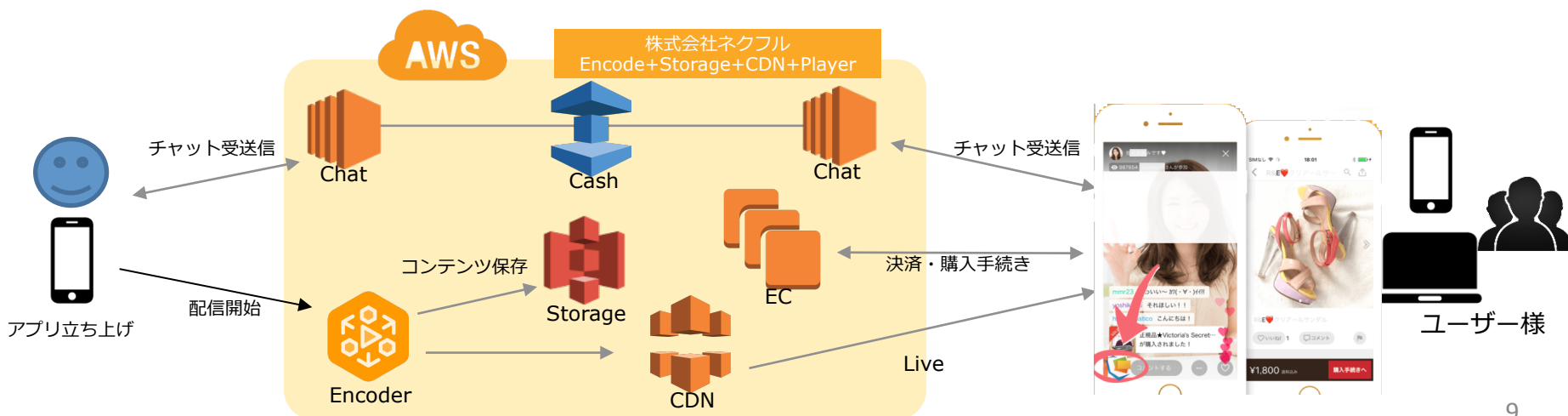
- ・ スマホ or PCから配信可能。同時チャットでリアルタイムコミュニケーションを実現
- ・ 仮想アイテムプレゼントなどポイント購入システム等と並行構築も可能



構築サービス例⑥：ライブコマース

ライブチャットとECサイトの融合。配信と販売が可能な弊社の得意分野。

- ・テレビショッピングの様に瞬間的な販売力向上へ、今最も話題のジャンル。
- ・お持ちのECサイトに機能を加えたいという場合もご相談ください。



necfru Media Cloud オンデマンド利用年間料金

オンデマンド年間料金例

	Plan A	Plan B	Plan C	Plan D	Plan E	Plan F
年間	¥300,000	¥600,000	¥1,300,000	¥4,000,000	¥6,400,000	¥11,000,000
Storage(GB)	250	450	1,000	3,000	5,000	10,000
CDN(GB)	3,750	6,000	10,000	30,000	50,000	100,000
トランスコード(h)	250	450	1,000	3,000	5,000	10,000
超過						
Storage(¥/GB)	¥60	¥60	¥60	¥60	¥40	¥40
CDN(¥/GB)	¥80	¥80	¥65	¥50	¥30	¥10
トランスコード(¥/h)	¥650	¥650	¥650	¥650	¥650	¥650

※Storage = 元動画の合計容量 ※CDN = 動画配信データ量
※トランスコード = FHD, HD, SDなどの画質への変換機能。動画の合計尺で計算。

データ量計算方法

尺1時間、容量2GBの動画をHD画質(2Mbps)、SD画質(1Mbps) で500人ずつが視聴

- ・トランスコード(アップ時のみ発生) : $60分 * 2画質(2Mbps、1Kbps) = 120分$
- ・Storage : 2GB
- ・CDN :
 $2,000Kbps(2Mbps) = 250KB * 60秒 * 60分 = 0.9GB (900,000KB) * 500人 = 450GB$
 $1,000kbps(1Mbps) = 125KB * 60秒 * 60分 = 0.45GB (45,000KB) * 500人 = 225GB$

※bps→ビットレート→1秒間に配信されるデータ量。1ビット = 1/8バイト。
そのため8bps(ビットレート) = 1B(バイト)となります。

necfru Media Cloud ライブ利用年間料金

ライブ年間料金例

	Plan 10H/Y	Plan 50H/Y	Plan 200H/Y
年間	¥300,000	¥1,000,000	¥2,500,000
Input(H)	10	50	200
Output(H)	10	50	200
ストレージ(GB)	80	400	1600
CDN(GB)	2300	12000	50000
超過			
Input(¥/H)	¥150	¥125	¥100
Output(¥/H)	¥1,000	¥930	¥750
ストレージ(¥/GB)	¥400	¥340	¥280
CDN(¥/GB)	¥80	¥65	¥45

※Input = ライブサーバーへ入力する動画(FHD6Mbpsを想定)

※Storage = Outputされる動画を取込み保存する動画の容量

※Output = 変換し送出される動画(FHD5Mbps,HD2Mbps,SD1Mbpsを想定)

※CDN = 動画配信データ量

データ量計算方法

Inputした1時間の動画をFHD,HD,SD画質でOutputし、平均100人がFHDでフル視聴

- Input & Output : 1時間
- Storage : 取込み+保存 = $(5+2+1)\text{Mbps} / 8 / 1000 * 60\text{秒} * 60\text{分} * 2 = 7.2\text{GB}$
- CDN : $5,000\text{Kbps} (5\text{Mbps}) = 625\text{KB} * 60\text{秒} * 60\text{分} * 100\text{人} = 225\text{GB}$

necfru Media Cloud その他料金

初期費用

初期設置・設定費：お客様の利用用途と必要設定に伴うお見積もりとさせていただきます

年間保守内容

通常は年間料金に含まれております。

ネクフル以外のアカウントでの運用、保守内容の追加に関しましてはご相談ください。

<AWS保守メンテナンスオプション>

- ・ CDNへの認証付アクセス、KMSによる動画コンテンツ暗号化セキュリティサービス24時間運用
- ・ トランスコーダーによる動画変換ログの監視と最適化調整
- ・ CDNによる動画配信環境の監視と最適化調整
- ・ AWS障害時復旧対応
- ・ ネクフルの技術スタッフによる電子メール技術相談サポート
- ・ 本ソフトウェアに対するすべてのアップデート・アップグレード・拡張

視聴推奨環境

necfru Media Cloud で配信する動画の視聴推奨環境は以下の通りとなります。
他環境での視聴をご希望の場合は別途ご相談ください。

推奨環境

<<PC>>

[OS] Windows7, Windows 8, Windows 10以降、MacOSX10.6以降

[ブラウザ] Internet Explorer 11.x、Firefox 最新版、Safari 最新版、Google Chrome 最新版

<<モバイル>>

[OS] iOS8以降、Android4.1以降

[ブラウザ] iOS：Safari 最新版(iPhone, iPad)、Andorid：Google Chrome 最新版

- ・Android4.0 向けのGoogleChrome はGoogle のサポートが打ち切られています。推奨とするにはふさわしくありません。
- ・Andorid やiOS のFirefox は利用者が圧倒的に少ない為外しております。
- ・IE の8,9,10及びwindows7+IE11 はMicrosoft のサポートが打ち切られています。推奨とするにはふさわしくありません。
- ・MaxOSX10.6 以前はシェアも1%以下となっており、Mac はOS を強制アップデートさせる仕様ですのでSnowLeopard が乗っている10.6 以前は外しております。
- ・推奨環境は、OS とブラウザ両方の条件を含んだ環境となります。
- ・上記環境以外の、「MacIE」「フルブラウザ」「Windows Phone」「BlackBerry」「Android標準ブラウザ」は対象外とさせていただきます。
- ・開発及び確認は最新版で行なっております。

ソリューション提供事例

TV局、WEBメディア、スマホアプリ、ラジオ局など幅広く御利用いただいております

お客様名	プロジェクト / システム概要	利用AWSサービス
放送局K	ホームページ内動画オンデマンド&ライブシステム	S3, CloudFront, Lambda, ElasticTranscoder, AWS Elemental Cloud
不動産関連会社T	オンライン内見システム	EC2, S3, CloudFront, Lambda, ElasticTranscoder
出版社I	DVD映像動画オンデマンドシステム	EC2, S3, CloudFront, Lambda, ElasticTranscoder
APNパートナーT	ホテル内動画オンデマンドシステム	S3, CloudFront, Lambda, ElasticTranscoder
N工場	社内ライブ配信システム	CloudFront, Lambda, ElasticTranscoder, EBS, S3, WOWZA
車雑誌P	商品動画オンデマンドシステム	S3, CloudFront, Lambda, ElasticTranscoder
ラジオ局T	iOS&Androidアプリ、WEBラジオ音声配信システム	EC2, S3, CloudFront, Lambda, ElasticTranscoder
学習塾Z	アプリ内動画オンデマンドシステム	S3, CloudFront, Lambda, ElasticTranscoder
放送局P	大規模リニア配信システム	CloudFront, Media Service



2016年1月より、世界最大手B社様に代わって弊社のMediaCloudのソリューションを大手広告代理店様のOVP(Online Video Platform)システムへ提供させていただいております。

変わらぬ品質のままの安定配信、圧倒的なコストパフォーマンス、対応のスピード、AWSを利用したサービス&動画配信の実績が評価されております。

お問い合わせ

動画オンデマンド、ライブ配信に関してでしたら何でもお問い合わせください。
資料に無い内容でももちろん構いません。

メールアドレス：media@necfru.com

電話番号：03-6890-2480

担当：草薙俊介(Kusanagi Shunsuke)

お問い合わせお待ちしております。