

ファイアウォールのポリシーテスト 自動化アプライアンス「NEEDLEWORK」 ユーザインタフェースを大幅にアップデート

株式会社エーピーコミュニケーションズは、ファイアウォールのポリシーテスト自動化アプライアンス『NEEDLEWORK（ニードルワーク）』のユーザインタフェース（以下UIと記述）を大幅にアップデートし操作性を向上させた、管理コンソールVersion3.1.0を2018年09月6日にリリースいたしました。



NEEDLEWORK

◆新管理コンソール（Version 3.1.0）のアップデート内容

以前のバージョンから大幅にUIを変更し、お客様からご要望を多くいただいていた、「管理コンソール上でのシナリオ作成」「UIと各種メッセージの日本語化」に対応いたしました。

<画面イメージ>

NEEDLEWORK											
NEEDLEWORKと接続しています			All 9 / 137 Pass 0 / 122 Drop 0 / 15 Error 0								
#1 テスト結果											
このシナリオを個別にテストする											
シナリオのサンプルを取得する											
	プロトコル	FW IP	VLAN	送信元 IPアドレス	ポート	NAT IP	宛先 FW IP	VLAN	IPアドレス	ポート	
1	icmp	172.16.0.254	0	192.168.1.100			10.0.0.254	0	200.200.200.200		
2	tcp	172.16.0.254	0	192.168.1.100	1		10.0.0.254	0	200.200.200.200	80	
3	udp	172.16.0.254	0	192.168.1.100	1		10.0.0.254	0	200.200.200.200	53	
4	icmp	172.16.0.254	0	192.168.1.101		10.0.0.100	10.0.0.254	0	200.200.200.200		
5	tcp	172.16.0.254	0	192.168.1.101	1	10.0.0.100	10.0.0.254	0	200.200.200.200	80	
6	udp	172.16.0.254	0	192.168.1.101	1	10.0.0.100	10.0.0.254	0	200.200.200.200	53	
7	icmp	172.16.0.254	0	192.168.1.102			10.0.0.254	0	200.200.200.200		
8	tcp	172.16.0.254	0	192.168.1.102	1		10.0.0.254	0	200.200.200.200	80	
9	udp	172.16.0.254	0	192.168.1.102	1		10.0.0.254	0	200.200.200.200	53	
10	icmp	172.16.0.254	0	192.168.1.103			10.0.0.254	0	200.200.200.200		
11	tcp	172.16.0.254	0	192.168.1.103	1		10.0.0.254	0	200.200.200.200	80	
12	udp	172.16.0.254	0	192.168.1.103	1		10.0.0.254	0	200.200.200.200	53	
13	icmp	172.16.0.254	0	192.168.1.100			10.0.0.254	0	200.200.200.201		172.
14	tcp	172.16.0.254	0	192.168.1.100	1		10.0.0.254	0	200.200.200.201	80	172.
15	udp	172.16.0.254	0	192.168.1.100	1		10.0.0.254	0	200.200.200.201	53	172.
16	icmp	172.16.0.254	0	192.168.1.100			10.0.0.254	0	200.200.200.202		100.
17	tcp	172.16.0.254	0	192.168.1.100	1		10.0.0.254	0	200.200.200.202	80	100.
18	udp	172.16.0.254	0	192.168.1.100	1		10.0.0.254	0	200.200.200.202	53	100.
19	icmp	172.16.0.254	0	192.168.1.100			10.0.0.254	0	200.200.200.203		172.
20	tcp	172.16.0.254	0	192.168.1.100	1		10.0.0.254	0	200.200.200.203	80	172.
21	udp	172.16.0.254	0	192.168.1.100	1		10.0.0.254	0	200.200.200.203	53	172.
22	icmp	172.16.0.254	0	192.168.1.100			10.0.0.254	0	211.211.211.211		172.
23	tcp	172.16.0.254	0	192.168.1.100	1		10.0.0.254	0	211.211.211.211	80	172.
24	udp	172.16.0.254	0	192.168.1.100	1		10.0.0.254	0	211.211.211.211	53	172.
25	tcp	172.16.0.254	0	192.168.1.100	1		10.0.0.254	0	200.200.200.200	80	111.
26	udp	172.16.0.254	0	192.168.1.100	1		10.0.0.254	0	200.200.200.200	80	111.
27	icmp	172.16.0.254	0	192.168.1.100			10.0.0.254	0	10.0.0.120		

● **テストシナリオの作成方法が柔軟に**

以前のバージョンでは、テストシナリオを作成・修正するにはCSVファイル进行操作する必要がありましたが、本バージョンからは管理コンソール上でシナリオの作成・修正が可能となります。（従来どおりCSVファイルのインポートも可能です）

これにより、テストシナリオ作成に掛かる時間を軽減いたします。

UIには、直感的に誰でも扱えるように表計算ソフトの操作性を取り入れています。

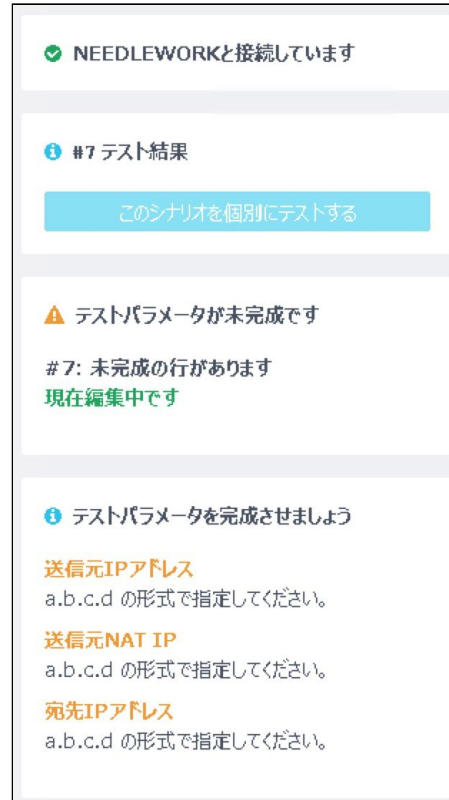
＜UI上でのシナリオ作成・修正イメージ＞

	プロトコル	送信元					FW
		FW IP	VLAN	IPアドレス	ポート	NAT IP	
1	icmp	172.16.0.254	0	192.168.1.100			10.0.0
2	tcp	172.16.0.254	0	192.168.1.100	1		10.0.0
3	udp	172.16.0.254	0	192.168.1.100	1		10.0.0
4	icmp	172.16.0.254	0	192.168.1.12		10.0.0.100	10.0.0
5	tcp	172.16.0.254	0	192.168.1.101	1	10.0.0.100	10.0.0
6	udp	172.16.0.254	0	192.168.1.101	1	10.0.0.100	10.0.0
7	icmp	172.16.0.254	0	192.168.1.102			10.0.0
8	tcp	172.16.0.254	0	192.168.1.102	1		10.0.0
9	udp	172.16.0.254	0	192.168.1.102	1		10.0.0
10	icmp	172.16.0.254	0	192.168.1.103			10.0.0
11	tcp	172.16.0.254	0	192.168.1.103	1		10.0.0

● 日本語化対応

UIを完全日本語化し操作性の向上を行いました。
テスト結果やエラーメッセージも日本語で表示されます。

<エラーメッセージの日本語表示イメージ>

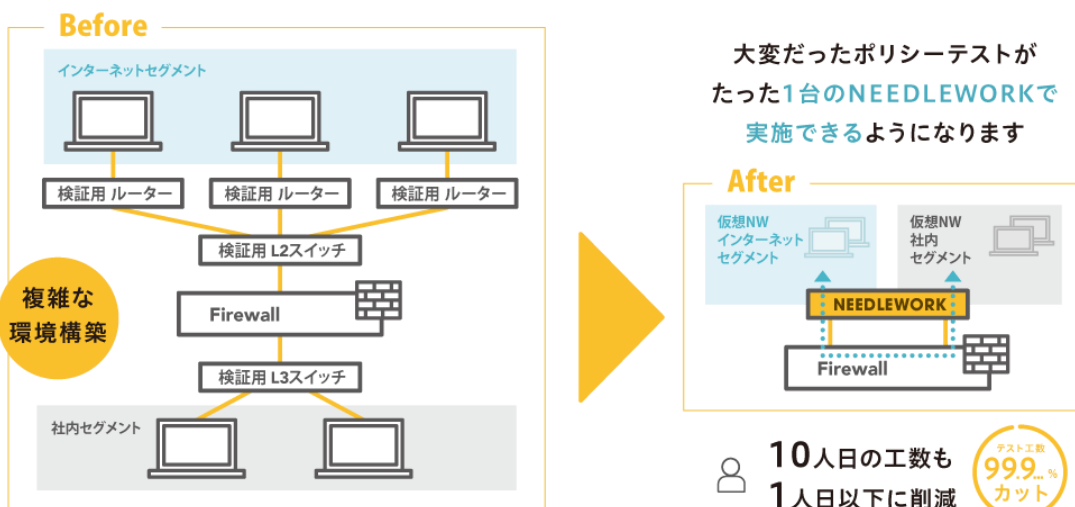
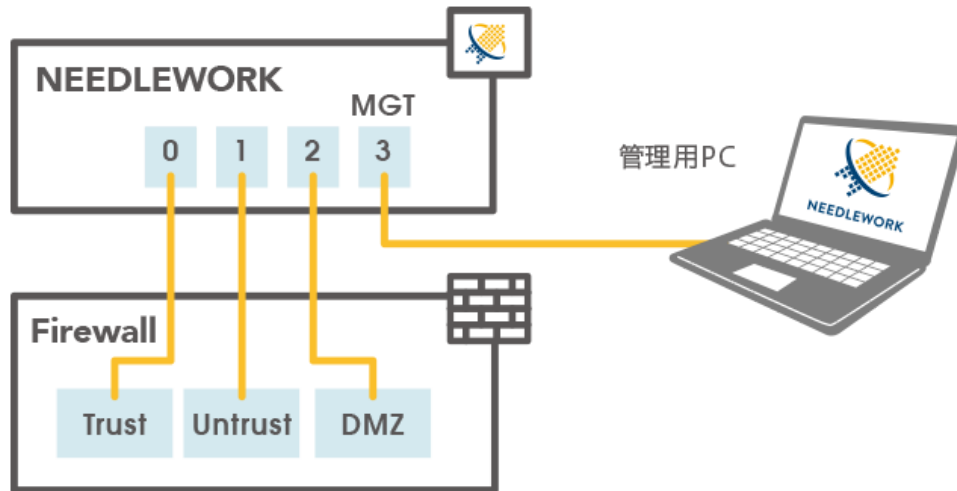


◆ 『NEEDLEWORK（ニードルワーク）』について

『NEEDLEWORK』は、ファイアウォールの通信テストを自動で実施することができる小型のアプリケーションです。全ての通信テストは本製品が自動処理するため、人的ミスを限りなく「ゼロ」にするとともに、通信テストに携わるエンジニアにとって大きな負担となっていたテスト工数を大幅に削減します。

機器本体と管理コンソールだけでファイアウォールの通信テストができるため、テスト環境を構築する時間も不要になります。

<構成イメージ>



「本製品により、ネットワークエンジニアの負荷を下げ、エンジニアのスキルアップや次のキャリアに繋がる、より高度な業務に取り組めるようになって欲しい」——そんな想いからNEEDLEWORKを開発しています。また、作業工数削減により、働き方改革へ繋がればと考えています。

◆概要

- ・製品名 : NEEDLEWORK (ニードルワーク)
- ・製品ページ : <http://www.ap-com.co.jp/ja/needlework/>
- ・企画・開発 : 株式会社エーピーコミュニケーションズ

◆製品仕様

- ・本体機器
 - ポート : 4GbE RJ45 (テスト用3ポート、管理用1ポート)
 - 大きさ : 165 (W) × 105.5 (D) × 43 (H) mm
 - 消費電力 : 40W Adapter
- ・管理コンソール
 - 推奨OS : windows7、8、8.1、10



■製品に関するお問い合わせ

https://www.ap-com.co.jp/contact/service_form.html

【株式会社エーピーコミュニケーションズ 会社概要】

当社は、最新技術に精通し、「お客様が満足すればするほど、我々もベネフィットを得ることが出来る構図」を創出することが出来る「NeoSler（ネオエスアイヤー）」として日本のSI業界を活気に満ちた面白い業界にすることを目指す、マルチエンジニア集団です。

会社名 : 株式会社エーピーコミュニケーションズ
代表者 : 代表取締役社長 内田 武志
所在地 : 東京都千代田区鍛冶町2-9-12 神田徳力ビル 3F
設立 : 平成7年11月
事業内容 : 一次請け・レベニューシェアでの請負によるシステムの提案、開発、保守、ECサイト構築・運営、新規サービスの企画・開発、キャリア・ISP・DC向けSI・BPOサービス
URL : <https://www.ap-com.co.jp/>

【報道関係者に関するお問い合わせ】

■株式会社エーピーコミュニケーションズ 広報担当: 小松・小林
TEL:03-5297-8011 FAX:03-5297-8253 Eメール:pr@ap-com.co.jp

【商標名称等に関する表示】

* エーピーコミュニケーションズ及び「APCommunications」ロゴは株式会社エーピーコミュニケーションズの商標または登録商標です。

* 記載されている会社名及び商品名／サービス名は、各社の商標または登録商標です。