

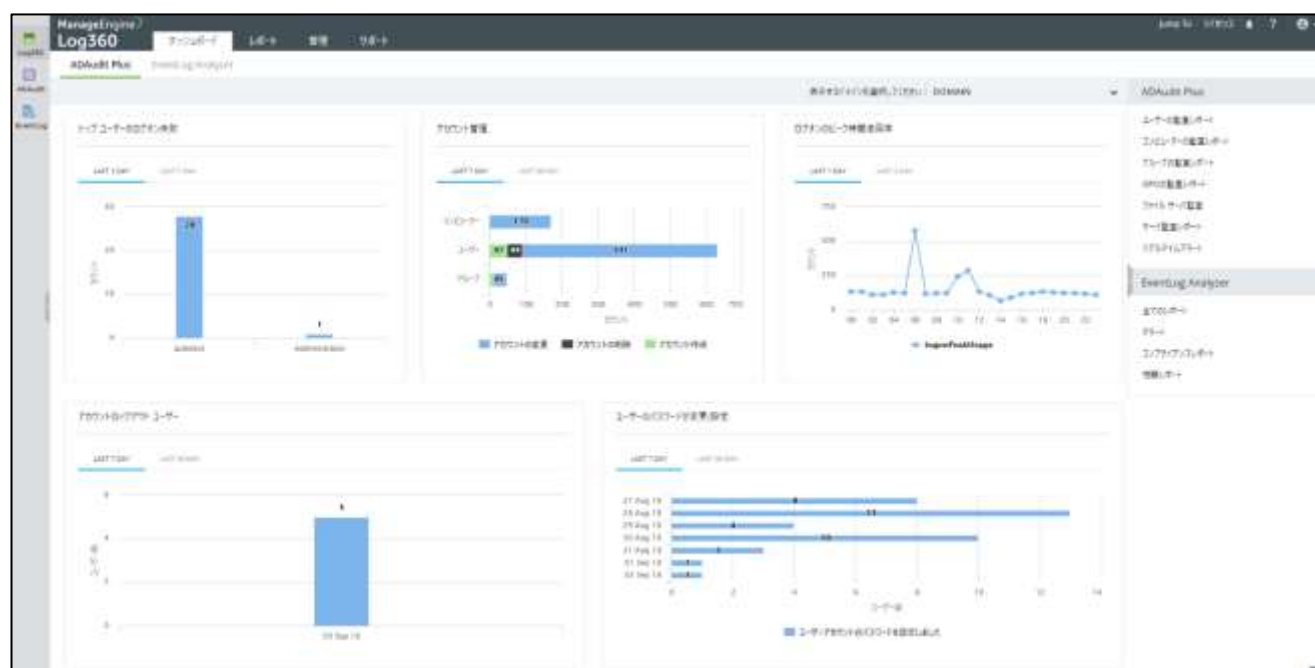
あらゆるログの管理と Active Directory の監査要件を満たす ワンストップソリューションの提供開始

低コストな簡易 SIEM ソフト「Log360」 提供開始

ゾーホージャパン株式会社（代表取締役：迫 洋一郎、本社：横浜市 以下ゾーホージャパン）は、簡易 SIEM ソフト「ManageEngine Log360（マネージエンジン ログ サンロクマル、以下、Log360）」の提供を 2018 年 9 月 20 日より開始いたしました。

Log360 は、イベントログ・Syslog・統合ログ管理ソフト「ManageEngine EventLog Analyzer（マネージエンジン イベントログアナライザー、以下、EventLog Analyzer）」と Active Directory 監査レポートツール「ManageEngine ADAudit Plus（マネージエンジン エーディーオーディット プラス、以下、ADAudit Plus）」が統合された製品です。従来は「EventLog Analyzer」と「ADAudit Plus」を各コンソール画面にて運用、管理を行わなければなりませんでした。しかしながら、今回リリースいたしました「Log360」では、製品の統合により一つのコンソールから一貫したログ管理および監査を実行できるため、操作性が良く効率的です。また、導入時においてもサーバー 1 台で利用開始ができるため、2 製品分のサーバーを用意する手間がかかりません。

「Log360」は、高価格帯である SIEM の導入に踏み切れなかった企業でも導入しやすい、低コストの簡易 SIEM ソフトウェアです。企業規模を問わず、組織のセキュリティ対策に大きく貢献いたします。



【主な機能】

・ログの収集／保管

イベントログや Syslog、あらゆるテキスト形式のログを一元的に収集・保管します。

・ログの検索

任意の条件を選択し、複数のログタイプを同時検索します。

・条件設定によるアラート設定

定義済みプロファイルを利用することもカスタムで条件を設定することもできます。

・Active Directory 監査に有用な 200 種類以上のレポート

ログオン／ログオン失敗やユーザー管理、GPO 管理といった、外部攻撃や内部不正に対するログの可視化に必要な 200 種類以上の定義済みのレポートを完備しています。

・SSO（シングルサインオン）機能

Active Directory と連携を行うことで、一度の Windows 認証によって「Log360」／「EventLog Analyzer」／「ADAudit Plus」の 3 製品に自動ログインすることができます。

・自動バックアップ

Log360 の Web 画面から「EventLog Analyzer」のデータベース・バックアップ(PostgreSQL)に対するスケジューリングを管理することができます。

【Log360 の価格および評価版ダウンロード】

「Log360」では、30 日間無料で全機能を利用でき、技術サポートも受けられる「評価版」を提供しています。評価版は、以下のリンクよりダウンロードできます。なお、「Log360」の有料版ライセンス料金については、以下の価格ページで確認できます。

・「Log360」の価格情報ページ

<https://www.manageengine.jp/products/Log360/pricing.html>

・「Log360」の評価版ダウンロード

<https://www.manageengine.jp/products/Log360/download.html>

ManageEngine について

ManageEngine は、ゾーホージャパン株式会社が提供するネットワークや IT サービス、セキュリティ、デスクトップ・ノート PC、ビジネスアプリケーションなどを管理する製品・サービス群です。必要十分な機能に限定、かつ、直感的な操作が可能な画面設計により、短期間での導入が可能であり、その後の運用フェーズにおいても手間がかからず、よりシンプルな IT 運用管理を実現します。

また、中堅・中小企業でも導入しやすいリーズナブルな価格で、これまで大手 IT ベンダーが提供する複雑で高額なツールを利用していた企業や、ツールを自社開発していた組織にも採用されてきました。現在では、日本国内の一般企業、官公庁や自治体などへ、4,000 ライセンスを超える販売実績があり、安心して使える製品・サービスです。最大で 29 言語に対応する製品・サービスは、北米、欧州をはじめ、南米、中東、アジアなど世界で 12

万社以上の企業や組織が導入し、企業・組織の IT 運用管理のシンプル化、グローバル化に貢献しています。



<https://www.manageengine.jp/>

ゾーホージャパン株式会社について

ゾーホージャパン株式会社は、ワールドワイドで事業を展開する Zoho Corporation Pvt. Ltd. (本社: インド タミル・ナドゥ州チェンナイ CEO: Sridhar Vembu) が開発/製造したネットワーク管理開発ツールや企業向け IT 運用管理ソフトウェア、企業向けクラウドサービスを日本市場に提供すると同時に

関連するサポート、コンサルティングなども提供しています。

企業向け IT 運用管理ツール群「ManageEngine」は、世界 12 万社を超える顧客実績を誇り、国内でも販売本数を伸ばしています。「ManageEngine」は、ネットワーク管理の OEM 市場でスタンダードとして認知されてきたネットワーク管理開発ツール「WebNMS」のノウハウや経験を生かして開発されたものです。

また、業務改善/生産性向上を支援する企業向けクラウドサービス群「Zoho」は、世界で 3,000 万人を超えるユーザーに利用されています。国内では「Zoho CRM」を中心にユーザー数を増やしており、35 種類以上の業務アプリケーションを 1 セットで利用できる「Zoho One」の提供も始まっています。



<http://www.zoho.co.jp/>

【お問い合わせ先】

- 報道関係からのお問い合わせ先: ゾーホージャパン株式会社 ManageEngine&WebNMS 事業部 マーケティングチーム
Mail: jp-memarketing@zohocorp.com TEL: 045-319-4613
- お客様からのお問い合わせ先: ゾーホージャパン株式会社 ManageEngine&WebNMS 事業部 営業部
Mail: jp-mesales@zohocorp.com TEL: 045-319-4612
- ゾーホージャパン URL: <http://www.zoho.co.jp/>
- ManageEngine 事業サイト URL: <https://www.manageengine.jp/>

本資料に掲載されている製品、会社などの固有名詞は各社の商号、商標または登録商標です。®マーク、TM マークは省略しています。