



PARCO DIGITAL MARKETING

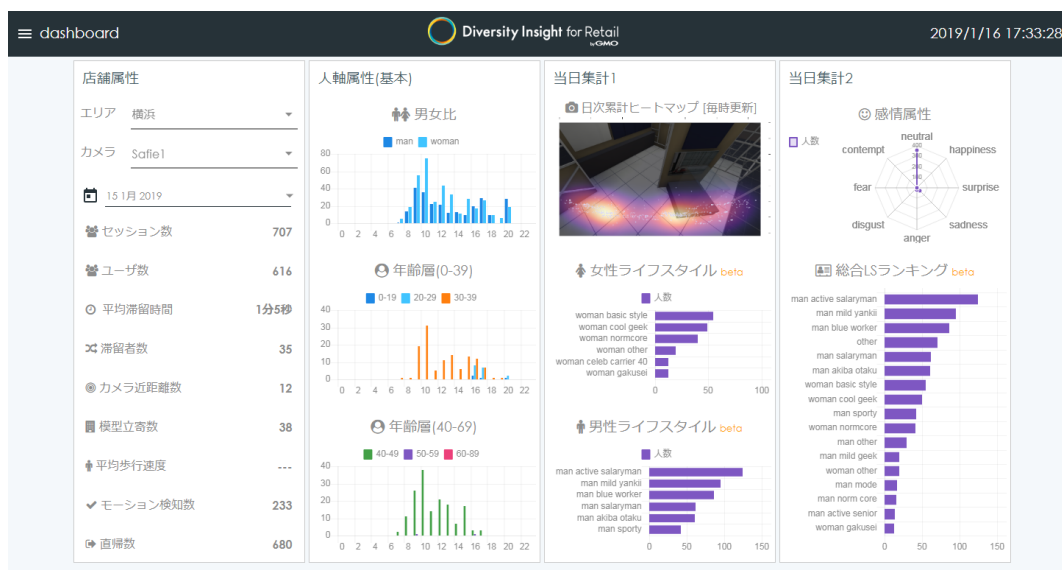
**<パルコデジタルマーケティングと、GMO クラウド>**

AI 技術で、リアル店舗の客層や行動を分析・見える化。

1 月 23 日(水)~25 日(金)「SC ビジネスフェア 2019」で、AI 分析サービスを体験。

株式会社パルコのグループ会社である株式会社パルコデジタルマーケティング（本社：東京都渋谷区、代表取締役社長：川瀬賢二、以下パルコデジタルマーケティング）と、GMO クラウド株式会社（代表取締役社長：青山 満 以下、GMO クラウド）は、AI 分析サービス「Diversity Insight for Retail byGMO（以下、Diversity Insight for Retail）」を、「SC ビジネスフェア 2019(1 月 23 日(水)~25 日(金))」のパルコグループ共同出展ブースにて、提供いたします。

本サービスを使用し、ブース来場者の人数、属性などのリアルタイム分析し、ご来場のお客様にその場で分析画面をご覧ください。

Diversity Insight for Retail
byGMO

▲「Diversity Insight for Retail」による分析画面イメージ

<ブース出展・設置の背景：感覚頼みの客層調査を、AI 技術で、より効率的に分析>

これまでリアル店舗の客層調査は、POS レジを利用した店員の感覚による客層推定や、調査員による人数カウントなど、手間がかかる調査が中心でした。今回、GMO クラウド独自の AI 分析技術（特許出願中）による、来店客分析サービス「Diversity Insight for Retail」で、リアルタイムの客層属性や来店数カウントなど、購入しなかった来店客を含んだ分析が、実店舗でも利用できるようになりました。

本サービスを導入することで、客層データに基づいた売場構成・販促施策、来店客数に合わせた人員配置など、より効率的に店舗運営を実現できます。結果、より魅力的なお店づくりや、実店舗の収益改善が期待できます。

今回、300 を超える商業施設の Web・ICT 活用を支援しているパルコデジタルマーケティングと、AI・IoT に欠かせないクラウド・セキュリティ技術を専門とする GMO クラウドは、今回のサービス提供を皮切りに、双方の強みを活かし、商業施設・専門店とそこで働く人々や、お客様の体験をより豊かにするための施策を提供していく方針です。

【SC ビジネスフェア 2019 にて、「Diversity Insight for Retail」の機能を体験いただけます】

パルコグループのブースに設置しているマーケティングカメラの取得情報を、分析画面で確認できます。

会場：パシフィコ横浜 展示ホール C3-6

会期：2019 年 1 月 23 日（水）～25 日（金）10：00～18：00（最終日は 17：00 まで）

URL：<http://www.jcsc.or.jp/event/bf2019>

<サービス内容：AI 分析で、来店客の属性や店内行動が見える化>

GMO クラウドの提供する「Diversity Insight for Retail」は、実店舗に設置したマーケティングカメラの映像から、AI が来店客の属性（年齢・性別・ライフスタイルなど）や店内行動を分析し、見える化できるサービスです。独自の AI 分析技術（特許出願中）を使用し、業界トップクラス^(※)の多様な分析項目を備えています。

店舗側は、「Diversity Insight for Retail」を導入することで、来店客調査の業務負荷を軽減できるほか、AI による高精度な分析が可能になります。プライバシーの面についても、経産省の「AI・データの利用に関する契約ガイドライン」準じ、個人を特定しない匿名データとして利用するなど、十分な配慮に努めています。

（※）個人属性・行動分析項目の合計 100 種以上で業界最多数。約 2000 パターン以上の分析が可能（2018 年 10 月時点 当社調べ）

■ 「Diversity Insight for Retail」の 3 つの特徴**① AI が瞬時に来店客数をカウント**

AI が瞬時に来店者客数をカウントするので、人的ミスを防ぎ、今まで調査にかかっていた人手や時間を大幅に削減。

② 多様な項目で来店者個人を分析

どのようなタイプのお客さまか、ビッグデータを元に AI が多様な分析項目で個人属性の取得・分析します。GMO クラウド独自の技術（特許出願中）で、他にはない高精度なデータ取得が可能。

③ 行動導線から、ライフタイムバリューまで可視化

どのエリアに何人、何秒滞在したかに加えて、リピーター分析やライフタイムバリューの高い来店者に絞った行動も可視化。

【株式会社パルコデジタルマーケティング】（URL：<https://www.parco-digital.co.jp/>）

リアル商業を活性化するデジタル支援パートナーとして、店頭から Web のまで全面サポートします。

＜当社のコンサルティング&サポート＞

- ①店頭デジタル化コンサルティング。サイネージや Wi-Fi と Web との連携支援
- ②300SC のデータに基づく、Web コンテンツの効果分析とコンサルティング
- ③テナント Web 活用の質と量を高める研修サポート

所在地：東京都渋谷区神泉町 8-16 渋谷ファーストプレイス

【「GMO クラウド株式会社」とは】

ホスティング事業として 1996 年にサービスを開始して以来、国内およそ 6,500 社の販売代理店を有し、11 万を超える法人のお客様のサーバー運用実績を持ちます。現在はクラウド事業を主軸に、国内・海外の企業に向けて最適な IT インフラを提供しています。

また、2017 年からは AI/IoT 事業にも注力しており、自動車向け IoT ソリューションの開発や、プロのコンサルティングで企業の IoT ビジネスの実現を支援する「IoT の窓口 byGMO」を提供するほか、一般社団法人 リテール AI 研究会（<https://retail-ai.or.jp/>）に正会員として所属。各種小売・メーカー企業が実際に抱えている課題のより良い解決に向けて尽力しています。

さらに、連結会社の GMO グローバルサイン株式会社が中心となり展開する「GlobalSign」の電子認証サービスは、SSL の国内シェアが 4 年連続で No.1 となっているうえ、欧米やアジア地域、中東地域など世界 10 カ国・地域の拠点を通じて世界に広がっています。

【GMO クラウド株式会社】（URL：<https://ir.gmocloud.com/>）

会 社 名	GMO クラウド株式会社（東証第一部 証券コード：3788）
所 在 地	東京都渋谷区桜丘町 26 番 1 号 セルリアンタワー
代 表 者	代表取締役社長 青山 満
事 業 内 容	■クラウド・ホスティング事業 ■セキュリティ事業 ■ソリューション事業
資 本 金	9 億 1,690 万円

【GMO インターネット株式会社】（URL：<https://www.gmo.jp/>）

会 社 名	GMO インターネット株式会社（東証第一部 証券コード：9449）
所 在 地	東京都渋谷区桜丘町 26 番 1 号 セルリアンタワー
代 表 者	代表取締役会長兼社長・グループ代表 熊谷 正寿
事 業 内 容	■インターネットインフラ事業 ■インターネット広告・メディア事業 ■インターネット金融事業 ■仮想通貨事業
資 本 金	50 億円

本件に関するお問い合わせ >>> 株式会社パルコデジタルマーケティング 広報担当：鈴木雅詞
TEL:03-3477-8910 Email：otoiawase@parco-digital.co.jp