

報道関係者各位

プレスリリース

平成 31 年 2 月 15 日

IQ Sophia

アイキューソフィア株式会社

**駐輪場シェアサービス「みんちゅう SHARE-LIN」が駐輪場・駐車場機器メーカー
東海技研株式会社と提携し機械式駐輪場内にてサービス開始！
IoT によってあらゆる決済手段にも対応した次世代駐輪場を実現！**

アイキューソフィア株式会社(本社：東京都新宿区、代表取締役社長：中野里美、以下当社)は、2019 年 1 月 24 日、当社が提供する、スマートフォン等を利用して、空いている土地・スペースを登録することで、誰でも貸し借りできる駐輪場シェアサービス「みんちゅう SHARE-LIN」の運用を、東海技研株式会社(本社：神奈川県川崎市、代表取締役社長 中島 敦)の管理・運営する駐輪場にて開始しました。

1. 概要

駐輪機器メーカーである東海技研株式会社が管理・運営する駐輪場のデッドスペースをみんちゅう SHARE-LIN とすることで、今まで機器の設置できなかったデッドスペースを駐輪場として有効利用することを実現しました。

2. 期待する効果

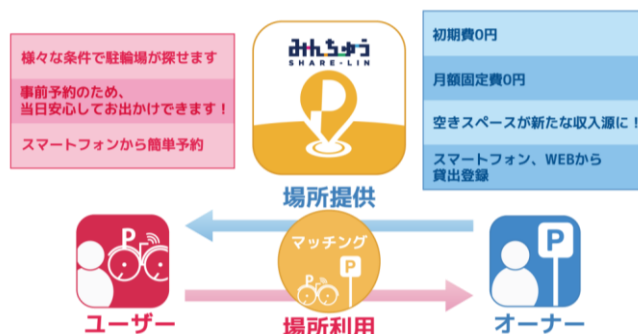
機械式の駐輪場において、物理的に機器の設置ができないスペースは不法投棄や不正駐輪の温床となる傾向があり駐輪場の管理者にとっては悩みの種でした。このスペースに駐輪場シェアサービスを導入することで、不法投棄や不正駐輪を抑止し、駐輪場内の安全性、利便性、景観の向上につながります。同時に駐輪場管理者は未利用のスペースを有効活用することで敷地効率の改善を実現することが可能です。さらに、駐輪場シェアサービスは事前決済となるため、現金を持ち歩く必要が無くなり、様々な決済手段で駐輪場が利用可能となります。

また、駐輪機器メーカーと機器不要の駐輪場シェアサービスが連携することで、より不正駐輪のない駐輪場が拡大し、より良いまちづくりに貢献することができそうです。

3. みんちゅう SHARE-LIN とは

「みんちゅう SHARE-LIN」とはわずかな時間から空いている土地・スペースを誰もが貸し出すことができ、誰もが借りることのできる駐輪場のシェアサービスです。スマートフォンアプリ(Android 版・iOS 版)及びインターネットから貸し出し、利用予約の全てを行うことが可能です。利用者はアプリ内での決済となるため、クレジット、コンビニでの支払いが可能です、さらに今後様々な支払い方法が順次追加予定となっております。

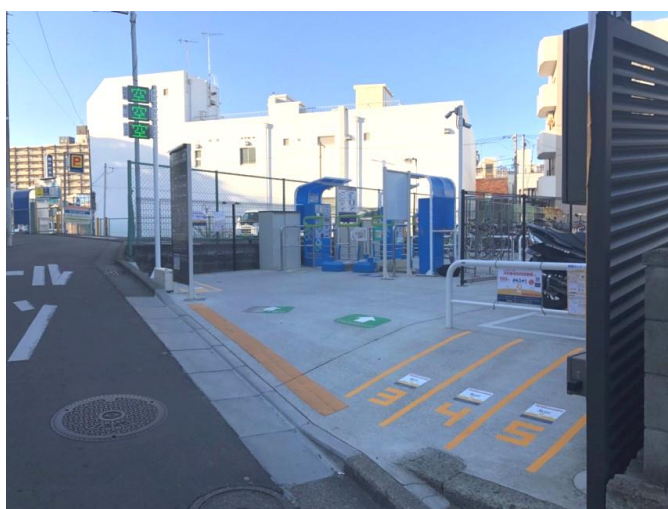
ビジネスモデル



サービスイメージ



駐輪場導入事例



■「みんなちゅう SHARE-LIN」に関して

URL : <https://www.min-chu.jp>

■会社概要

本社：東京都新宿区西新宿 6-5-1 新宿アイランドタワー

代表者：代表取締役社長 中野 里美

資本金：3,000 万円

URL : <http://www.iqsophia.com>

事業内容：メディア事業

シェアリングエコノミー事業

■本件に関するお問い合わせ先

アイキューソフィア株式会社

広報担当：宮下（みやした）・乾（いぬい）

TEL : 050-3539-5061

E-MAIL : minchu@iqsophia.jp