

＼セルフメイクブランド「LB（エルビー）」が提案するハイスペシリーズ／  
**LB 史上最強、かぎ針マスカラ待望の新色登場**

2019年6月1日新発売！！

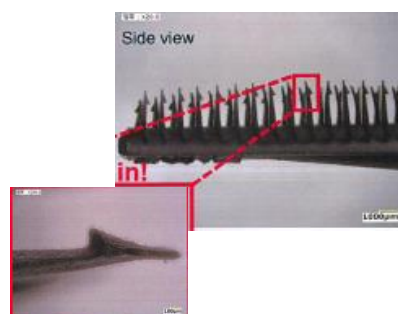
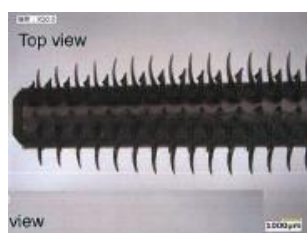
株式会社アイケイ（所在地：愛知県名古屋市、代表取締役社長：長野庄吾）は、流行のメイクをセルフで手軽に取り入れられるメイクブランド「LB（エルビー）」から、新発想のかぎ針ブラシでカール、ロング、ボリューム、セパレートすべての機能を一本で贅沢に堪能できる、オールインワンタイプのLB パワーオブラッシュマスカラの待望の新色、ロイヤルブラウンを2019年6月1日に発売致します。



✓ かぎ針ブラシ採用のパワーオブラッシュマスカラ

カール、ロング、ボリューム、セパレートのすべての仕上がりを可能にした特殊な”かぎ針ブラシ”を採用。ブラシの一本一本についたかぎ針のようなフックが、まつ毛を梳かすことでダマをなくし、ノンライナーでも目ヂカラがUPするふさふさボリュームに仕上がります。

かぎ針ブラシは同時に、細かく短いファイバーが自然なエクステンション効果をもたらします。



●LB パワーオブラッシュマスカラ 1,200 円（税別）カラー：ロイヤルブラウン

2018 年 5 月に発売した、LB のハイスぺマスカラから新色のロイヤルブラウンが登場しました。

- ◆ ウォータープルーフですが、お湯でオフできます。
- ◆ 速乾タイプ
- ◆ キューティクル成分配合
- ◆ まつエク対応



NEW! パワーオブラッシュマスカラ  
ロイヤルブラウン使用



パワーオブラッシュマスカラ  
ブラック使用



✓ 4つのハイスぺポイント

① **カール**>>カールロック処方で持ち上げたカールをずっとキープ。  
ハードキープワックス※1、リフトアップレジン※2配合で美カールを持続。

※1 ハードキープワックス：カルナウバロウ（親油性増粘剤）※2 リフトアップレジン：ロジン酸ベンタエリスリチル（被膜形成剤）



② **ロング**>>ファイバーによるエクステンション効果で上向きロング。  
細かくて短いファイバーのため不自然にならず、まるで自まつげが伸びたかのようなロング感。



③ **ボリューム**>>ノンライナーでもばっちりなボリューム感。  
かぎ針が短いまつ毛をキャッチすることで、まつ毛が増えたかのようなフサフサボリュームを実現。根元からしっかりと塗れることでアイライナーを引かなくても目チカラ UP が可能。



④ **セパレート**>>まつエクのように自然な仕上がり。  
かぎ針がまつ毛を梳かしながら入り込み、素早く乾くため  
1本1本セパレートしながら仕上げます。



＜LB（エルビー）ブランド名の由来＞

LB（エルビー）とは、Lady Bird の略で「てんとう虫」の意味です。  
古くからヨーロッパではてんとう虫が肩にとまると幸せがやってくるという言い伝えがあることから、  
「幸せを運ぶコスメ」としてLBを使った全ての女性が幸せになれるようにと願いを込めて名付けました

●発売日：2019 年 6 月 1 日

●販売先：全国のバラエティショップ、ドラッグストア、EC サイト（<http://lb-cosmetics.com/>）等

●読者お問合せ先 株式会社アイケイ（LB） お客様相談室：0120-55-2820

●掲載に関するお問合せ先 株式会社アイケイ 担当：南（[s-minami@ai-kei.co.jp](mailto:s-minami@ai-kei.co.jp)）

TEL：03-5159-5385 FAX：03-5159-5359 〒104-0061 東京都中央区銀座 1-7-3 京橋三菱ビル 7F