

# Press Release

報道関係各位

取材可能

株式会社シティコミュニケーションズ

2019年9月27日

10月27日 「カワサキ ハロウィン 2019」 日本最大級のハロウィーンイベントにて  
**公認・特設更衣室として ネットカフェをコスプレイヤーへ提供**  
**更衣室、シャワー、フリードリンク、ソフトクリーム食べ放題・・・休憩室としても！**  
「DiCE 川崎チネチッタ通店」

株式会社シティコミュニケーションズ（本社：神奈川県横浜市 / 代表取締役社長：三田 大明）が運営するインターネットカフェ「DiCE（ダイス）川崎チネチッタ通店」では、2019年10月27日（日）川崎駅周辺にて開催される「第23回 カワサキ ハロウィン 2019（通称：カワハロ）」にて、通常インターネットカフェとして営業している区画を「カワサキ ハロウィン」に参加する一般仮装者を対象に、更衣スペースやクロークとして開放いたします。全3フロアのうち、4Fは受付＆クロークエリア 5F/6Fは更衣室エリアとなります。また、ドリンク・コミック・ソフトクリーム等のコンテンツも通常通り提供いたします。



（画像：カワサキ ハロウィン 2017・2018の様子）

## <サービスの意図>

DiCE 川崎チネチッタ通店では、今年で4回目で2016年よりクロークとしてブースを開放しており、ネットカフェ業界では初の試みとなっています。これには、地域イベントを盛り上げるための地域貢献活動として、また、「カワハロ」に足を運ぶ多くの参加者に向けてサービスを行う事で知っていただきたいという意図があります。昨年のカワサキ ハロウィンで DiCE を利用した一般仮装者はおよそ453名、子どもから年配の方まで幅広く、多くの方に利用していただく事が出来ました。またクロークとしての利用だけではなく、ソフトクリームやフリードリンクといった DiCE の無料コンテンツをフルに堪能し、長時間利用される方も多く見受けられました。また、当日はイベント盛り上げの一環として店員全員が仮装をしています。

## <カワサキ ハロウィン 2019 とは>

1997 年、まだ日本に「ハロウィーン」があまり馴染みのなかった頃から、川崎の街の元気と魅力を全国に向け発信することを主目的に、地元のエンターテインメント企業“チッタ”がスタートさせたイベントです。2016 年度にはパレード参加者数約 2,600 人、沿道の観客は約 12 万人までに成長。企業、川崎駅周辺の商業施設、商店街、行政、団体が一体となって開催する日本最大級のハロウィーンイベントです。

(参考：カワサキ ハロウィン 2019 公式 HP <https://kawasakihalloween.com/>)



画像は「カワサキ ハロウィン 2018」の様子（左：銀龍商店街、右：DiCE 川崎チネチッタ店内の利用客）

### <<仮装上の注意点>>

#### \* 「カワサキ ハロウィン」を目的とする仮装全般に関して \*

周囲の皆様が不快に感じたり、不安を抱かせたりする可能性のある仮装でのご来場は、参加者か観客かを問わず、厳に慎んでいただきますようご協力をお願い致します。

#### \* 「ハロウィン・パレード」での“武器”及び“武器になり得る物”の携行について \*

周囲に少なからず不安感を抱かせる程リアルな“武器のダミー”及び“武器になり得る物”（チェーンソー、斧、ツルハシなど）“や、“そのリアルなダミー”は携行禁止といたします。

## <ご利用案内・詳細>

- 日程 : 2019 年 10 月 27 日（日）
- 場所 : インターネットカフェ DiCE 川崎チネチッタ通店  
4F は受付&クロー、5F/6F は更衣室エリア
- 時間 : 10:00~18:00（クロークのお引取りは 21:00 迄となります。）
- 利用料 : 1 名 ¥ 1,500-【税込】（クローク利用料込み。10 時~18 時の間は何度でも再入場可）  
シャワー使用は別途 ¥ 300-【税込】※1 ブースにつき 1 名のご案内となります。
- エレベーター規格 : 約 2m30cm/幅約 1m5cm/奥行約 1m60cm
- 更衣室(ブース) : 高さ約 1m80 c m/幅約 2m/奥行約 1m60 c m  
※建物内の通路の幅は一番狭いところで 80cm となります。
- 利用可能サービス : フリードリンク、ソフトクリーム食べ放題、マンガ・雑誌読み放題  
(DiCE 川崎チネチッタ通店 <http://www.diskcity.co.jp/shop/kawasaki/>)



## <店舗概要>

### ■DiCE について ▼DiCE 公式 : <https://www.diskcity.co.jp/>

DiCE は世界最大級のインターネット&マンガ喫茶「DiCE 池袋店」などを展開するブランドです。

従来の“暇つぶし”利用のネットカフェとは違い、“時間を作って通いたい”店舗づくりにこだわり、高級感、清潔感ある最新設備の店舗には女性のお客も多く来店しています。



### 系列店舗 ★・食事提供店舗

[北海道] ★札幌狸小路本店 [宮城県] ★仙台店 [埼玉県] ★大宮店

[東京都] ★赤羽店、★新小岩店、★自由が丘店、池袋店、池袋北口店、大井町店、大森店、雑色店

[神奈川県] 川崎チネチッタ通店、川崎仲見世通店、溝口店、新横浜店、相模大野モアーズ店、伊勢佐木町店、戸塚店、横須賀中央三笠店



### ■DiCE 川崎チネチッタ通店

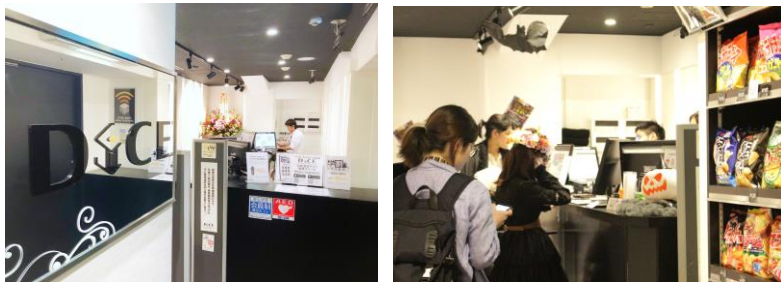
場所 : 川崎市川崎区小川町2-1 美須ビル4F-6F

アクセス : JR川崎駅東口より徒歩3分 京浜急行京急川崎駅より徒歩10分

電話 : 044-222-5150

▼店舗公式HP : <https://www.diskcity.co.jp/shop/kawasaki/>

▼店舗Twitter : [https://twitter.com/DiCE\\_KWS](https://twitter.com/DiCE_KWS)



## ■会社概要



会社名 : 株式会社シティコミュニケーションズ

所在地 : 神奈川県横浜市神奈川区鶴屋町 3-33-8 アサヒビル 3F

代表者 : 代表取締役社長 三田 大明

設立 : 1995 年 12 月 20 日

URL : <https://www.city-s.co.jp/>

事業内容 : 遊び・癒し・寛ぎを提供する総合エンタテインメント企業です。

### 本リリースに関する報道関係者からのお問い合わせ先

広報担当 : 羽根田 幸 (はねだ ゆき)

TEL: 045-290-1765 携帯 : 090-4608-0814

E-mail: [y.haneda@city-s.co.jp](mailto:y.haneda@city-s.co.jp)