

報道関係者各位

## サーフボード、珊瑚、古材・・・遊び心満載の部屋から、働き方改革を推進 社員も顧客も長居したい カリフォルニアスタイルのオフィスデザイン 不動産投資会社 顧客に好評 オフィスが DIY アイデアに

不動産投資事業をおこなう富士企画株式会社（本社：東京都新宿区、代表取締役社長：新川義忠）は、2019年9月25日（水）に売買営業部専用のオフィスを移転し、カリフォルニアスタイルの海とヴィンテージ感が漂う内装にリフォームしました。



### ■社員も顧客も長居したくなる 居心地良いオフィスを目指す

当社は以前より、社員も顧客も長居したくなるような居心地良い場所を提供するためにオフィス空間にこだわっています。今回、スタッフ増員を理由に新オフィス移転となり、“オフィスにいる時間も自宅にいるような寛げる時間として過ごせること”をより意識した部屋作りをおこないました。

一方で、当社では創業時より場所や時間にとらわれない柔軟な働き方を推進しています。居心地の良いオフィスから社員の士気を高め、満足度向上につなげていきたいと考えています。また、社員の満足度が高くなれば、顧客への対応に反映されます。当社では今後も積極的にオフィス空間から“働きやすさ”を追求していきます。

### ■ポイントは「ヴィンテージ」 遊び心満載 DIYをオフィスで感じることが出来る部屋づくり



すべてのデザイン・プランは代表の新川によるもので、新オフィスのデザインコンセプトを「海を感じる空間」とし、リニューアルのポイントに「ヴィンテージ」のキーワードを掲げて、通常のオフィスでは使用しない古材や壁紙を使うことによって、インパクトがあり、なおかつ暖かみのある空間を目指しました。ドラム缶から作った雑貨や世界の海の絵や写真を飾ることでギャラリーのような雰囲気になりました。

扉を開けると、まず目に入ってくるフロア中央にある「カウンターラック」は特注で作りしました。ガラス板の中には、砂浜を思わせる珊瑚や石を敷き詰めています。壁や窓際に装飾した世界の海の絵や植物は自然を思わせリラックスとした空間になります。

オフィスの色合いは清潔感ある白色を全体に、窓際にはパステルグリーンを使用しています。またアクセントとしてダークグレーやダークブラウンの古材を入れること

でヴィンテージ感溢れる部屋になりました。当社が実際にオフィスをリフォームすることによって、顧客に体感してもらい、収益物件のリフォームの提案をする際にこの経験が役立っています。カタログを見るよりも実物を見ることで、話がまとまりやすく、交渉がうまくいきやすくなります。

## ■リラックスした空間 顧客との信頼関係の構築に一役

一般的に不動産投資は、「リスクが高そう」「ギャンブル」「富裕層だけができる」などあまり良いイメージがありません。当社は、こうした不動産投資に対するイメージを払しょくするために、まずは気軽に立ち寄れる会社作りを目指すことが重要と考えています。

また、不動産投資は高額であるため、融資を利用することも多いです。そのために一度の失敗で顧客の人生を左右する影響があります。顧客が安心して不動産投資をおこなうには、信頼できるパートナーが必要です。そのためには何よりも顧客との距離感を縮めることが大切です。

今後も当社は、オフィス空間をはじめ、顧客との関係性を高められるような仕組み、取り組みを積極的におこない業界のイメージアップにつなげていきます。

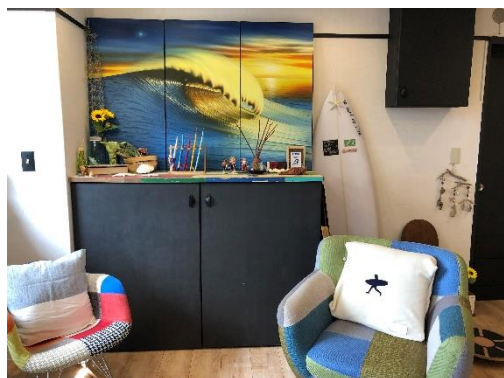
## 【オフィスの概要】

移転日：2019年9月25日

面積：80.85㎡(24.45坪)

コンセプト：「海を感じる空間」

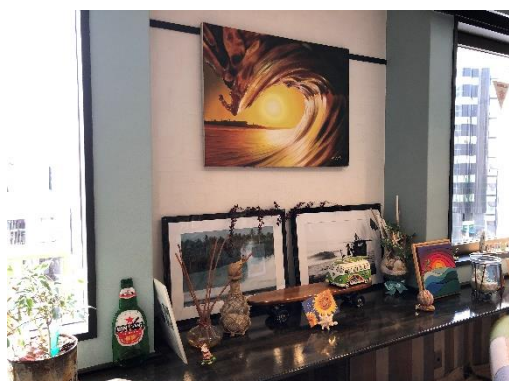
特徴：



見せないことで魅せるを増す技  
配線を隠すために作ったラックは  
インテリアを引き立たせる土台になる



色の異なる古材をランダムに配列  
ヴィンテージ感を際立たせる  
世界の海の絵や写真でオフィス感を  
感じさせない



窓際のカウンターには代表の新川が  
世界中から集めてくる雑貨が並ぶ



サーフィンマガジンが並ぶ  
カウンターラックの中には砂浜が  
珊瑚や石が遊び心をくすぐる

## 【会社概要】

社名： 富士企画株式会社  
代表： 代表取締役社長 新川 義忠  
本社： 東京都新宿区四谷 1-19-16 第一上野ビル 6F  
ホームページ： <http://www.fuji-plan.net/>  
設立： 2012年7月2日  
資本金： 500万円  
従業員数： 15人  
事業内容： 不動産投資

### ＜本件に関する問い合わせ先＞

富士企画 広報事務局

TEL:03-5411-0066 FAX:03-3401-7788 E-mail: [pr@netamoto.co.jp](mailto:pr@netamoto.co.jp)

担当： 杉村（携帯：070-1389-0175）

富士企画株式会社

TEL:03-6380-6780 FAX:03-6380-6783 E-mail: [shinkawa-y@fuji-plan.net](mailto:shinkawa-y@fuji-plan.net)

担当： 新川（携帯：090-4601-6501）



## 参考資料

グループ会社の株式会社クリスティは、2017年7月20日にオフィス移転。顧客や取引先がふらっと立ち寄りやすい空間づくりを目指し、リノベーションをおこないました。コンセプトは「海を感じるオフィス」で、カリフォルニア発祥の西海岸スタイルをイメージして創られています。

移転日： 2017年7月20日

住所： 埼玉県さいたま市大宮区下町1-51 木崎屋ビル2F

面積： 327.93㎡ (99.2坪)

コンセプト： 海を感じるオフィス

- 特徴：
- ・カリフォルニア発祥の西海岸スタイルをイメージして、古材を多く使用したり、砂浜やサーフボードなど海を感じるモチーフを多くディスプレイ
  - ・入口は、カフェスタンドのような受付カウンターを設置
  - ・リラックスできるソファや古材を使った特注のテーブル、アンティーク調の照明などを配置
  - ・海外のビーチスポットなどの写真を飾ったギャラリーを併設

## 【グループ会社のオフィス施工例】



ロビーにある特注バーカウンター



木の温もりを感じるホール



休憩スペースにあるハンモック



世界の海がみえるギャラリースペース