

報道関係者各位

2019 年 10 月 21 日
株式会社 神戸デジタル・ラボ

神戸デジタル・ラボ、IoT 活用支援事業を拡大 幅広い IT 知識と実績を武器に IoT の発展目指す

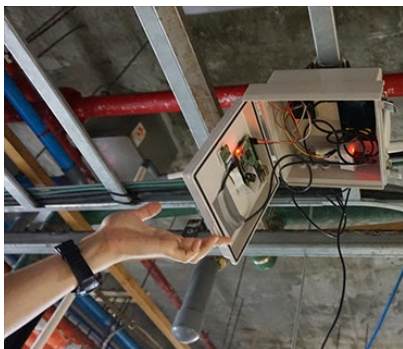
Web サイトやアプリの企画・開発および IT サービスを手がける神戸デジタル・ラボ（本社：兵庫県神戸市中央区、代表取締役：永吉 一郎、以下 KDL）は 2019 年 10 月 1 日、これまで研究部門として活動しノウハウを蓄積してきた「IoT 班」を発展的に解散、KDL の主たる開発事業を担う「デジタルビジネス本部」に取り込み、IoT 活用支援事業を KDL の一事業として拡大することを発表いたします。

■IoT の登場と成長

ここ 3～4 年で IoT は確実に人々の日常に取り入れられ、活用の場を広げ続けてきました。既に IoT 市場は黎明期（※1）から成長期・普及期と呼ばれる、受け入れられ成長していく時期を迎えています。近い将来実現するであろう、新しい商品やサービスの需要が最大に高まる「全盛期」に向け、今まさに IoT 化に取り組む企業が増加しています。（図：IoT イメージ図）



■KDL の取り組み



KDL は、IoT 事業化支援や研究を担う「新事業創造係 IoT 班」を 2016 年 4 月に立ちあげ、同班を中心に、これまでに住宅見守りアプリや水環境管理の実証実験（※2）、製造業向け IoT プラットフォーム開発など、徹底したプロトタイプ志向で各社の IoT 事業開発の支援に取り組んで参りました。

今回の事業拡大は、この 3 年半の活動により積み上げたセンサーやネットワークなど IoT の専門知識および現場の知見をもとに全社体制で本格的に IoT 事業に注力するものです。従来 KDL が持つ幅広い IT 知識を武器に、これまで以上にお客様の IoT ビジネスに貢献する体制を整え、IoT 事業開発に取り組んで参ります。（写真 上：神戸市立須磨海浜水族園様との実証実験の様子）

■展開する IoT 活用支援事業とは

IoT や AI といった最先端テクノロジーを活用した事業の最大化や新たな事業開発を検討されている企業様へ、企画案作りからプロトタイプ制作はもちろんの事、本格導入や量産化へ向けた PoC 開発、その後の本格導入・事業サポートまで、一貫して支援します。

■パートナー企業のご紹介

KDL は、IoT のネットワークやプラットフォームを展開する IoT 関連企業とパートナーシップを締結しています。

パートナー企業一覧

- ・ SORACOM SPS 認定済インテグレーションパートナー
https://soracom.jp/support_partners/integration/
- ・ ELTRES™ IoT ネットワークサービス パートナープログラム
<https://iot.sonymetwork.co.jp/service/network/>
- ・ Sigfox アプリケーション、インテグレーションパートナー
<https://www.kccs-iot.jp/partner/application/>
- ・ MODE Labs パートナー
<https://www.tinkermode.jp/labs>

■IoT の活用でお客様のビジネスの躍進に貢献します

昨今、「データをビジネスに活用する」ことはあらゆる企業様に共通する課題ですので、既に IoT が浸透しつつある製造業をはじめとし、他業種の IoT 活用や新事業への取り組みも支援していけるよう今回の事業拡大に踏み切りました。

IoT を始めたい、IoT で事業を発展させたいといった企業様とともに、我々が研究部門で磨いてきた IoT 技術や、多様な業種に渡って培ってきた開発ノウハウを生かして、IoT の活用でお客様のビジネスの躍進に貢献します。（デジタルビジネス本部 本部長・玉置慎一）

【会社概要】

社名 : 株式会社 神戸デジタル・ラボ
代表者 : 代表取締役社長 永吉一郎
所在地 : (本 社) 〒650-0034 兵庫県神戸市中央区京町 72 番地 新クレセントビル
(東京オフィス) 〒103-0027 東京都中央区日本橋 2 丁目 1-3
アーバンネット日本橋二丁目ビル 10F
設立 : 1995 年 10 月
資本金 : 2 億 995 万円
従業員数 : 152 名 (2019 年 10 月現在)
URL : <https://www.kdl.co.jp/>

【本件に関するお問い合わせ先】

※取材など随時対応しますので、お気軽にお問い合わせください。

株式会社 神戸デジタル・ラボ
担当 : デジタルビジネス本部 中西（なかにし）
TEL : 代表 078-327-2280
E-mail : info@kdl.co.jp