

報道関係者各位
プレスリリース



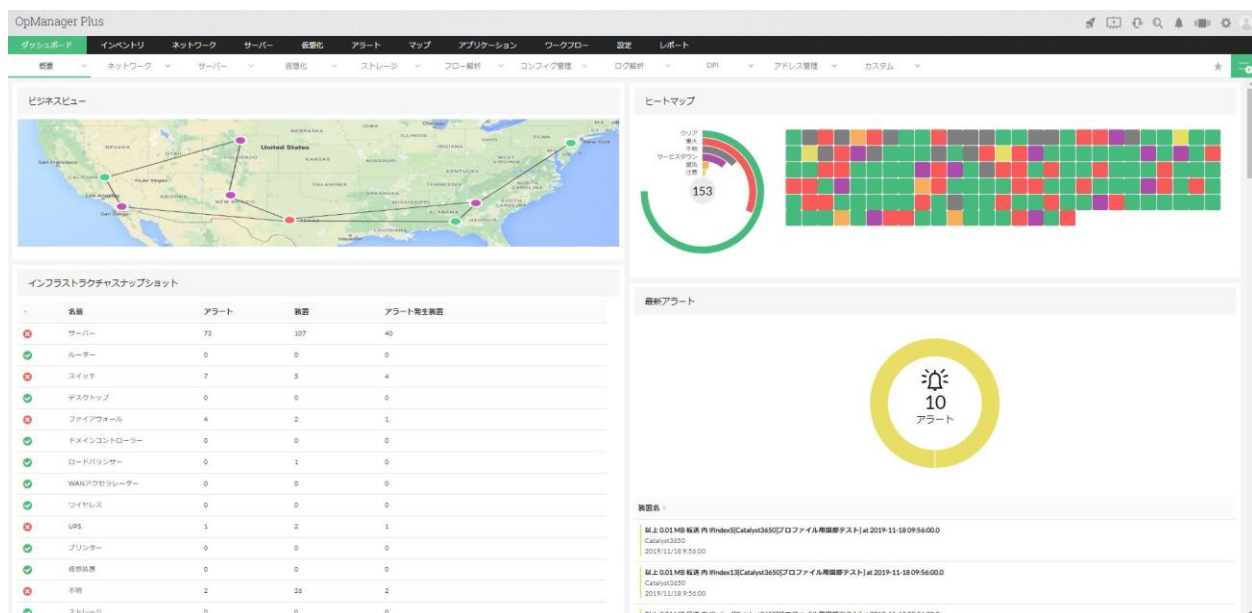
2019年12月06日
ゾーホージャパン株式会社

国内 No.1 のネットワーク監視ソフト 「ManageEngine OpManager」の上位製品をリリース

業務自動化機能も活用したネットワーク統合管理をリーズナブルに実現

[ゾーホージャパン株式会社](#)（代表取締役：迫 洋一郎、本社：横浜市、以下、ゾーホージャパン）は、国内導入社数 No.1※のネットワーク監視ソフト「ManageEngine OpManager」の上位製品「ManageEngine OpManager Plus」を2019年12月6日にリリースいたしました。企業ネットワークの統合的な管理をリーズナブルに実現します。

https://www.manageengine.jp/news/news_20191206.html



<https://www.manageengine.jp/products/OpManager/Plus.html>

ネットワーク監視、サーバー監視、ネットワークトラフィック分析、ネットワーク機器コンフィグ管理、ファイアーウォールログ管理、IP アドレス管理、スイッチポート管理など、すべての機能を1つのソフトウェアで網羅した ManageEngine OpManager Plus は、統合的なネットワーク管理を年間 52 万円からご提供し、ネットワーク管理現場のコストと工数の課題解決に寄与いたします。

■運用管理コストと工数を削減

ManageEngine OpManager Plus にネットワーク運用管理をまとめることにより、運用管理に必要なソフトウェアのコスト削減が実現できます。また、管理の統合化によりネットワーク障害時の調査に要する工数削減にも寄与します。コストと工数の両面より、ネットワーク運用管理の最適化を目指します。

■仮想環境・物理環境の監視を統合

サーバー監視機能では、物理環境だけではなく仮想環境にあるサーバーの監視にも対応おり、環境の異なる IT インフラも統合監視することが可能になります。

■マウス操作による IT 業務自動化機能も搭載

サーバーのスケールアウトや再起動などの定型業務を自動化する機能「IT ワークフロー」を基本機能としてご提供します。マウス操作による設定が可能で、特別なプログラミング無しに業務自動化を実現します。

ManageEngine OpManager Plus のご提供で、より多くの企業や団体、ネットワーク管理者の課題解決を目指します。

30 日間フル機能を利用できる無料評価版をご提供しております。

詳しくは以下の Web サイトをご参照ください。

<https://www.manageengine.jp/products/OpManager/Plus.html>

※ミック IT リポート 2019 年 4 月号「中規模・小規模向けサーバ・ネットワーク統合監視ソフトウェア市場動向」より

ManageEngine について

ManageEngine は、ゾーホージャパン株式会社が提供するネットワークや IT サービス、セキュリティ、デスクトップ・ノート PC、ビジネスアプリケーションなどを管理する製品・サービス群です。必要十分な機能に限定、かつ、直感的な操作が可能な画面設計により、短期間での導入が可能であり、その後の運用フェーズにおいても手間がかからず、よりシンプルな IT 運用管理を実現します。

また、中堅・中小企業でも導入しやすいリーズナブルな価格で、これまで大手 IT ベンダーが提供する複雑で高額なツールを利用していた企業や、ツールを自社開発していた組織にも採用されてきました。現在では、日本国内の一般企業、官公庁や自治体などへ、5,000 ライセンスを超える販売実績があり、安心して使える製品・サービスです。

最大で 29 言語に対応する製品・サービスは、北米、欧州をはじめ、南米、中東、アジアなど世界で 18 万社以上

の企業や組織が導入し、企業・組織の IT 運用管理のシンプル化、グローバル化に貢献しています。



<https://www.manageengine.jp/>

ゾーホージャパン株式会社について

ゾーホージャパン株式会社は、ワールドワイドで事業を展開する Zoho Corporation Pvt. Ltd.（本社：インドタミル・ナドゥ州チェンナイ CEO：Sridhar Vembu）が開発/製造したネットワーク管理開発ツールや企業向け IT 運用管理ソフトウェア、企業向けクラウドサービスを日本市場に提供すると同時に関連するサポート、コンサルティングなども提供しています。

企業向け IT 運用管理ツール群「ManageEngine」は、世界 18 万社を超える顧客実績を誇り、国内でも販売本数を伸ばしています。「ManageEngine」は、ネットワーク管理の OEM 市場でスタンダードとして認知されてきたネットワーク管理開発ツール「WebNMS」のノウハウや経験を生かして開発されたものです。

また、業務改善/生産性向上を支援する企業向けクラウドサービス群「Zoho」は、世界で 4,500 万人を超えるユーザーに利用されています。国内では「Zoho CRM」を中心にユーザー数を増やしており、40 種類以上の業務アプリケーションを 1 セットで利用できる「Zoho One」の提供も始まっています。



<http://www.zoho.co.jp/>

【お問い合わせ先】

■ 報道関係からのお問い合わせ先： ゾーホージャパン株式会社 マーケティング部

Mail： jp-memarketing@zohocorp.com TEL： 045-319-4613

■ お客様からのお問い合わせ先： ゾーホージャパン株式会社 営業部

Mail： jp-mesales@zohocorp.com TEL： 045-319-4612

■ ゾーホージャパン URL： <http://www.zoho.co.jp/>

■ ManageEngine 事業サイト URL： <https://www.manageengine.jp/>

本資料に掲載されている製品、会社などの固有名詞は各社の商号、商標または登録商標です。®マーク、TM マークは省略しています。