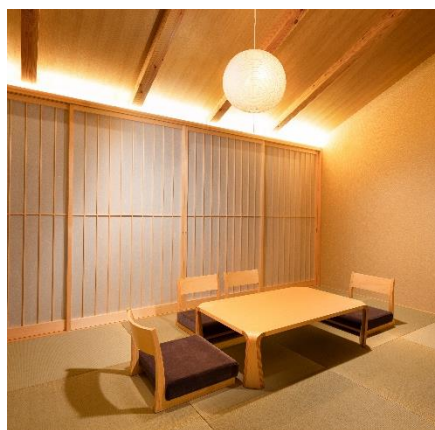


一棟貸しの宿泊施設「紡 東寺東門前」12月1日オープン “駆け付け要件”に対応する 施設外玄関帳場を併設 24時間多言語対応のスタッフが常駐 きめ細やかなサポートが可能

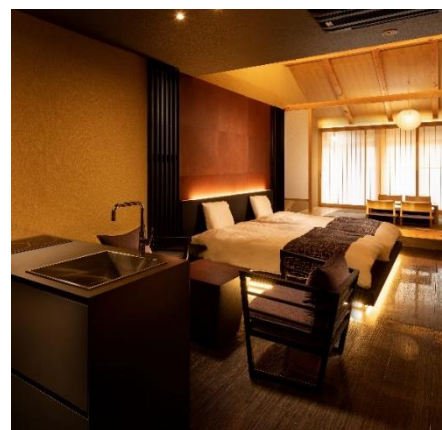
京都市内で不動産売買や宿泊施設の管理運営を行う株式会社レ・コネクション（京都市下京区、代表取締役奥田久雄）は、京都市南区に新たに施設外玄関帳場を併設した一棟貸しの宿泊施設をオープンしました。



歴史ある街並みにも沿うモダンな木製の縦格子



柔らかい間接照明で寛ぎのひとときを



天井が高くワンフロアで広々とした空間

■文化を守りブランド価値を高めるリノベーション

当社は2016年4月の設立以来「人を結び 街を紡ぐ」をコンセプトに、不動産を通して京都の未来を紡ぐ担い手となることを目指して事業に取り組んでおります。歴史ある京都のブランド価値を守っていくため京町家の保存再生にも積極的に取り組み、空き家となり放置されたままの京町家を宿泊施設へと再生する事業を積極的に行なっています。「泊まる」ことそのものを特別な体験と感じていただけるよう、改装の際は外観や内観の意匠にこだわりつつもモダンな印象となるような施設作りに努めています。一日一組限定の一棟貸しの宿を主に、現在市内で管理運営する施設は42棟にのぼり、今期50棟まで拡大することを目標としています。

■注目の東寺周辺エリア 24時間多言語対応のスタッフが常駐する一日一組限定の一棟貸し

このたび新しく京都市南区においてオープンした「紡 東寺東門前」は、施設外玄関帳場とオフィスを備えた1Fに併設する形で、2F部分を一日一組限定一棟貸しの宿として営業します。

宿泊施設は天井が高く開放感のある作りで、シモンズ製のベッドに三次元構造の枕を採用しており快適な睡眠をお約束します。小上がりの和室は寛ぎのスペースとして、また布団を敷いて寝室としての利用も可能です。タイル貼りのモダンな浴室はゆったりとした作りで、非日常な空間を感じることができます。また1Fの施設外玄関帳場部分には24時間多言語対応なスタッフが常駐するため、外国人観光客をはじめゲストにきめ細やかなサポートが可能となっております。

「紡 東寺東門前」を一步出れば目の前には築1200年の歴史を誇る世界遺産「東寺」が望める、古都京都の歴史を体感できる抜群のロケーションです。施設周辺は2019年3月にJRの新駅である「梅小路京都西」駅ができたことに加え、「京都水族館」や「京都鉄道博物館」などの新しい観光スポットが次々と誕生するなど、いま注目のエリアです。京都駅からアクセスもよいため近年開発が進んでおり、マンション建設やホテルをはじめとする宿泊施設が増加しています。当社の管理運営する宿泊施設も周辺に現在4棟あり、更に来年以降も新しくオープンする予定です。

■京都市改正条例“駆け付け要件”に対応する施設外玄関帳場を併設

京都では条例の改正に伴い、簡易宿所を営業する際には宿泊施設内または施設外に帳場（フロント）を設けることが必要になります。既存施設については2020年3月末まで経過措置がありますが、2020年4月1日からは条例に基づいた運営が義務となるため、今後施設外玄関帳場の重要性はますます高いものとなります。当社は2020年3月末までに京都市内に計10カ所の施設外玄関帳場の開業を予定しております。

■施設概要

施設名 : 紡 東寺東門前（つむぎ とうじひがしもんまえ）
オープン日 : 2019 年 12 月 1 日
住所 : 京都市南区東寺東門前町 41
アクセス : 近鉄京都線「東寺」駅徒歩 5 分/
JR「京都」駅徒歩約 20 分/
京都市営地下鉄烏丸線「京都」駅徒歩 20 分/
市バス「東寺南門」バス停徒歩 5 分
周辺情報 : 東寺…徒歩 1 分/
京都鉄道博物館…徒歩約 15 分/
京都水族館…徒歩約 10 分
施設概要 : 延床面積 120.38 m²
（施設外玄関帳場、オフィス部分含む）
定員 : 5 名
料金 : 3 万円前後を予定



タイル張りのモダンな浴室

■施設に関するお問い合わせ

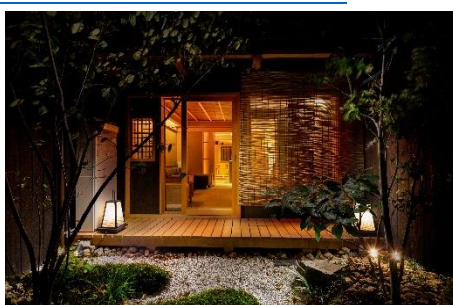
担当 : 大石（おおいし）
電話 : 075-352-8400/080-3483-9012
Mail : a.oishi@re-connection.co.jp
※施設の内覧希望
広報事務局 (TEL:03-5411-0066 E-mail : pr@netamoto.co.jp)
担当 : 杉村までご連絡ください。

■会社概要

社名 : 株式会社レ・コネクション
代表者 : 代表取締役 奥田 久雄
所在地 : 京都市下京区室町通綾小路 500 番地 鶏鉾ビル 3F
電話番号 : 0120-14-6200
075-352-8600
事業内容 : 不動産流通業
不動産総合コンサルティング
新築建築・リフォーム
宿泊施設の企画・販売・運営
ホームページ : <https://re-connection.co.jp/>
自社宿泊施設ブランド 「紡」 <https://tsumugi-kyoto.jp/>



趣は残しつつも快適な空間に



非日常な京町家ステイを体験できる



年代物の梁はあえて見せる工夫

<報道関係者お問い合わせ先>

レ・コネクション 広報事務局
TEL : 03-5411-0066 FAX : 03-3401-7788
E-mail : pr@netamoto.co.jp
担当 : 杉村（携帯 : 070-1389-0175）

《参考資料》

■施設外玄関帳場とは

京都市の条例において簡易宿所の営業を行う際に必要となる要件です（京町家を除く）。宿泊施設内に帳場（受付）を設けることが出来ない場合、施設まで 10 分以内（概ね 800m 以内）で到着できる場所に設けなければなりません。宿泊者が滞在している際は常時スタッフを駐在させる必要があることや、そのスタッフとは別に施設まで駆け付けるスタッフも必要となります。更に別の用途と併用する場合は区画する必要があるなど厳しい条件があります。

条例の猶予措置の終了する 2020 年 3 月以降適応できない事業者は運営ができなくなるため、施設外玄関帳場としてのニーズは高まっています。

