

美容鍼灸師監修！ふわふわの羽毛だから体感できる究極の無重力
携帯できる羽毛枕「Newグランピロー」

～2019年12月23日（月）よりMakuakeにて先行販売開始～

株式会社ITi（東京都渋谷区、代表取締役 月岡秀彰）は、鍼灸師がプロデュースした毎日が変わる美容と健康をサポートする枕「The Grand Pillow」（グランピロー）の新たなラインナップとして業界初の「携帯できる羽毛まくら」を新たに企画し、ご自宅だけでなく、出張先や旅行先でも使える**NEW グランピロー**（43cm×63cmサイズ）の先行販売を、2019年12月23日（月）よりアタラシイものや体験の応援購入サービス「Makuake」にて開始します。

▼Makuakeプロジェクトページ

https://www.makuake.com/project/grand_pillow/

「NEWグランピロー」の3つの特徴

- ①高級・英国産ホワイトダックダウン使用！「ふわふわの羽毛だから体感できる究極の無重力まくら」
- ②一般社団法人日本鍼灸協会の鍼灸師が監修！「毎日が変わる美容と健康をサポートするまくら」
- ③スポーツ選手やモデルさんにも数多く愛用！「地方への遠征やお仕事にも携帯できる羽毛まくら」



【グランピローのこだわり】

- ①鍼灸師がプロデュース
- ②（社）日本鍼灸協会 推奨
- ③理想の姿勢を追及
- ④体圧を分散 & 寝返りをサポート
- ⑤肩口は温め、頭部は熱を発散
- ⑥原産地を厳選した最高峰の羽毛を使用
- ⑦南アルプスの天然水で極限まで洗浄
- ⑧カバーには高密度織物『アルファイン®』を使用
- ⑨丸洗い可能で手入れが容易
- ⑩リノベーション可能で20～30年に渡り使用可能



①美と健康のエキスパートである鍼灸師がプロデュース



美と健康のエキスパートである鍼灸師が監修しました。

長年に渡る臨床現場での経験・知見を活かし、質の高い睡眠を得るための究極の枕の開発に成功しました。

開発に過程にて、実際の鍼灸治療院にてモニターテストを実施。複数の鍼灸師、そして一般ユーザーから得られた声を開発に反映しました。

②（社）日本鍼灸協会 推奨

一般社団法人
日本鍼灸協会

鍼灸の業界団体である（社）日本鍼灸協会が、「健康と美容をサポートする枕」として推奨しています。

③理想の姿勢を追及

まっすぐ立った時の姿勢が人間本来の正しい姿勢です。

その正しい姿勢を保ったまま快適な睡眠を得ることができるよう、グランピローは構造・羽毛量を調整しました。

高さの高い枕の場合には仰向けになった際に猫背になってしまい、姿勢が悪くなります。

姿勢が悪くなると、胸が縮まり、呼吸が浅くなってしまいます。胸が縮むと肩こりの原因にもなります。姿勢よく眠ると、胸が広がり、肩こり改善につながります。

胸が広がると、呼吸がしやすくなり酸素を効率的に体内に取り込むことが出来るので、血液の環境が良くなります。細胞が活性化され、回復力も高まり、翌朝の疲労感が軽減されます。

顔まわりの圧迫を軽減し気道を確保することで十分な睡眠をとることが期待出来ます。

無理のない自然な状態で睡眠をとることが体を休めリラックスした状態を作りだし細胞の分裂を促し、美しいお肌を保つ成長ホルモンが分泌されるのです。

【ストレートネック】

ストレートネックとは、頚椎の生理的前湾角度 30 度以下の首の状態をいいます。

女性の方の頭の重さは平均約4.5kgとされています。

正常な首の形は、頚椎前弯（けいついぜんわん）といってなだらかに前にアーチを描いています。

ダウン90%以上のやわらかな特性を活かした二分割構造のグランピローだと、頭を包み込むように支えその重さを分散し、約3～4cmの理想の高さを保ちます。自然な状態を確保することによって、寝ている間の首の負担を軽減させます。

【首のシワ】

高すぎる枕を使ったりしている方などは、首が曲がる姿勢になりやすく、しわができやすいと言われていきます。

首のシワ対策に、クリームやローラーなどでケアをされるのが一般的ですが、寝ている間に首のシワを作る原因を取り除くのも効果的です。

グランピローは、63cmのワイドな幅と、二種類のダウンを使用し数十グラムのダウン量の配分計算により、寝返りしやすい形状を作り出します。また、首もとのダウン量と、頭部のダウン量の配分により、理想の高さで包み込み首のシワができにくいように開発されています。

④体圧を分散 & 寝返りをサポート

枕内部に仕切りを設けて頭部（①）と首もと部（②）の二つのエリアに分割。それぞれのエリアへの羽毛の充填量を最適化することにより、体圧を頭部の一点に集中させることなく、広い範囲に分散させることに成功しました。

さらに首もとの部分に適度な硬さを持たせることにより、寝返りをサポートするホールド感と、まるで羽毛にフワッと吸い込まれるような極上の感覚の両立を実現しました。

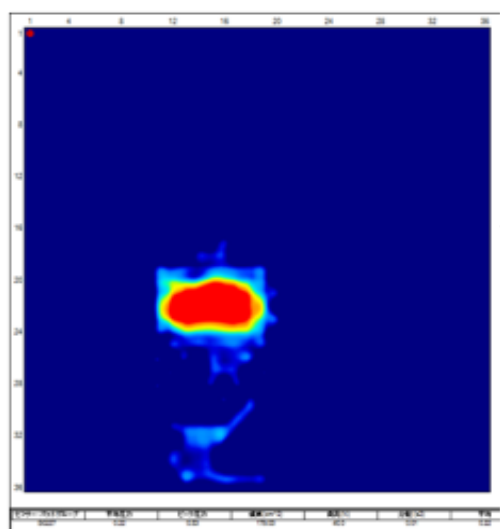


①柔らかく、フワッと吸い込まれる感覚を体感できる、英国産ホワイトダックダウン90%を200g使用しています。

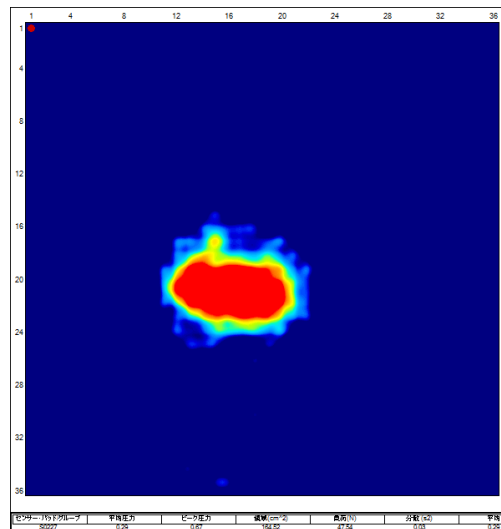
②英国産ホワイトダックダウン90%を200g使用。女性のこぶし程度の高さを維持し首を優しく支えます。

体圧分散性能の比較

【グランクラスDD】



【一般的な羽根まくら】



体圧分散の比較

一般成人の方の頭部の重さは平均4.5kgです。一般的な羽根まくらと比較してグランクラスは、二分割構造により、頭部、首、肩にかかる圧力が分散していることがわかります。

静岡県工業技術研究所機関測定データ

⑤肩口は温め、頭部は熱を発散

枕内部に仕切りを設けて頭部（A）と首もと部（B）の二つのエリアに分割。それぞれのエリアへの羽毛の充填量を最適化することにより、頭部に熱がこもりにくい構造と、首元に多くのダウンを詰めることによる保温性を実現させることに成功いたしました。

さらに首もとの部分に適度な硬さを持たせることにより、寝返りをサポートするホールド感と、まるで羽毛にフワッと吸い込まれるような極上の感覚の両立を実現しました。

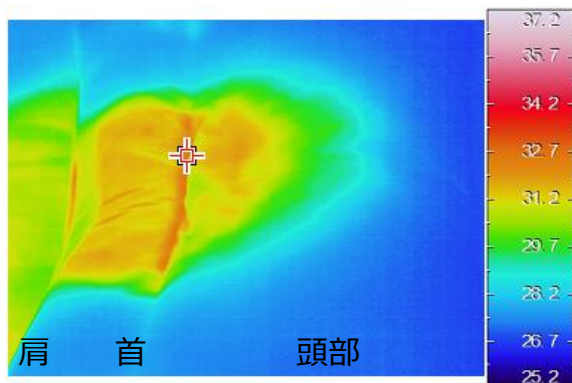


①吸水性、発散性が高い、グースより一回り小さな英国産ホワイトダックダウン90%を200g使用。湿気や熱を発散させることにより快適な睡眠を得ることができます。

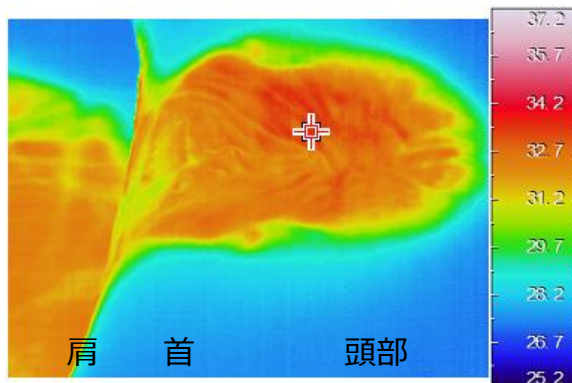
②英国産ホワイトダックダウン90%200g使用。保温性、保湿性に優れているダックは寝ているときに首の後ろを温めることで体全体の冷えが解消するほか、くすみが改善されて顔色がアップするなどの美容効果もあります。

サーモグラフ体熱効果の比較

【グランクラスDD】



【一般的な羽根まくら】



サーモグラフ体熱効果の比較

一般的な羽根まくらは頭部全体を温めていますが、グランクラスは、頭部を温めず、二分割構造により、首回りから肩にかけて暖めている事がわかります。

静岡県工業技術研究所機関測定データ

⑥原産地を厳選した最高峰の羽毛を使用



【プレミアムダウンピロー】

10年後も美しくありたい、女性にとって美は永遠です。
高すぎるまくらでは、寝ている間に首や肩こり、首のシワを作る原因になってしまいます。
首のシワが出来てしまうと実際の年齢よりも老けて見えてしまいます。
プレミアムダウンピローは、63cmのワイドな幅と、羽毛ダウンのパワーで寝返りしやすい特徴があり、頭をまくらにのせた瞬間ボーンと反発し、ゆっくりと沈んでいきます。
頭をちょうどよい高さで包み込み気道の通りを安定させます。また、首のシワができてくように開発されていて気にされる女性に安心感と安らぎを与えます。
羽毛の洗浄にはこだわり、南アルプス天然水洗いでしっかりと臭いのもとになる不純物等を取り除くことにより、うつ伏せなどで、顔をうずめても臭いもなく、羽根で顔を傷つける心配もありません。

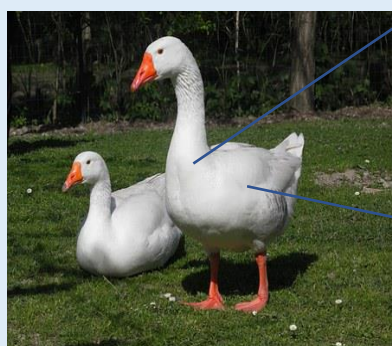
原産地のこだわり



英国産最高峰羽毛
ホワイトダックダウン90%



ヨーロッパ地図



ダウン

- ・羽根と違い芯が無い為、音がしない
- ・羽根と違い芯が無い為、出てこない
- ・羽根と違い芯が無い為、臭いが無い
- ・羽根と違い芯が無い為、軽い
- ・1羽の鳥から約5g～10g程度しか取れないので、貴重価値が上がる分価格は高くなる。

フェザー

- ・ガサガサと羽根の音がする
- ・羽根の芯が生地を突き破り出てくる
- ・羽根の芯に残る不純物の臭いがする
- ・羽根、側生地が重い
- ・価格が安い

⑦南アルプスの天然水で極限まで洗浄

一般的には海外で洗浄され輸入された羽毛がそのまま寝具に利用されています。もうひと手間かけるこだわりから南アルプス天然水で洗浄します。
白州工場がある山梨県北杜市白州町は国内でも有数の水の郷です。
サントリー白州蒸留所、南アルプス天然水白州工場、コカ・コーラ白州工場、シャトレーゼ白州工場など、多くの食品会社の拠点がございます。甲斐駒ヶ岳より浸透し、数十年掛け湧き出す地下水が世界的に見ても珍しい超軟水のため飲料水にはもちろんですが洗浄にも優れている水質をもっております。
白州工場ではこの地下水をくみ上げさらに約40℃の温度まで温め羽毛洗浄に使用しております。

1枚分の羽毛を洗浄するのに約160ℓの地下水を使用いたします。たっぷりの温水を使用することにより、洗剤を使用しなくてもJIS規格の2倍の透視度1000mmを達成しております。

透視度とは洗浄後の羽毛を水に入れたときに水の濁りを測定したものになります。
JIS規格では500mmとなっており、日本羽毛協会でも500mm以上と定めております。

脱水後の羽毛を高温の熱風で瞬時に乾燥させオゾン処理で殺菌いたします。





⑧カバーには高密度織物『アルファイン®』を使用

側生地へのこだわり



アルファイン®の通気度データ

	オリジナル	洗濯 10 回後	洗濯 20 回後	洗濯 30 回後
通気度 (cc/cm ² /sec)	1.24	2.14	2.37	2.51

※JIS-L-0217(3)法 吊り干し

アルファイン®の防ダニ性データ

アルファイン®	通過数				非通過数	通過率
	幼虫	若虫	成虫	合計		
アルファイン®	0	0	0	0	1652	0%

※このデータは1回洗濯10回後のデータです。(出所：ホームサービス株式会社)

アルファイン®は綿ブロードと比べ約30%ほど軽く、乾燥性に優れ早く乾き、やわらかくソフトな肌ざわりで、吸水性は倍近く高いデータが出ています。

資料提供TOYOBO

⑨丸洗い可能でお手入れが容易

人は、一晩にコップ1杯分（200cc）の汗をかくと言われています。汗の成分の99%以上は水分で、固形分は1%くらいであり、その大部分を塩化ナトリウムが占めています。その他に、アンモニア、尿素、乳酸などが含まれています。しかも空気中の酸素が加わることで繊維に化学反応を起こし、酸化します。

ダウンは吸湿・放湿性に優れているため、きちんとお手入れしていけば、孫の代まで使い続けることもできます。

⑩リノベーション（打ち直し）が可能で20～30年に渡り使用可能

高級羽毛製品は1度買えば買い替え不要です。

グランピローに使用しているダウンは、50年以上の寿命があり、側生地から羽毛を取り出し直接洗うことにより、何度でも再生し生まれ変わります。

5年程使用しますと、色々な症状が出てきます。例えば、ダウンピローカバーをはずすと中にほこり状の羽毛が出て来たり、全体的に膨らみがなくなってきた、側生地が傷んできた、汗や皮脂で汚れている、臭いが気になるなどの症状が出ます。でも、買い替える必要はございません。

買い替えではなくリノベーションです。側生地を新しく張り替え、洗浄した羽毛に増し羽毛をすれば新品同様になります。また、グランピローは、羽毛を増やしたり、減らすことも可能です。

個人差にもよりますが、5～10年に1回程度リノベーションをおすすめいたします。



川崎 真澄 プロフィール



鍼灸師・美容鍼灸師・睡眠鍼灸師・睡眠指導士・温活指導士・
医薬品登録販売者

【現職】

一般社団法人 日本鍼灸協会 代表理事
一般社団法人 日本温活協会 本部指導員
一般社団法人 全日本鍼灸学会 会員
一般社団法人 国際抗老化再生医療学会 会員
一般社団法人 エビデンスに基づく統合医療研究会 会員
NPO全日本鍼灸マッサージ協会 会員
グラン治療院 横浜スパイアス院 院長
窪田理容美容専門学校 メディカルエステティシャン養成講座 本
部指導員

【論文】『美容鍼灸』（国際抗老化再生医療学会誌 vol.1
(2018年11月) 【メディア出演】

【メディア出演歴】

<テレビ>

『あさイチ!』（NHK）、『newe zero』（日本テレビ）、『健康カプセル! ゲンキの時間』（TBS）、
『news every.』（日本テレビ）、『Oha!4 NEWS LIVE』（日本テレビ）、『はなまるマーケット』（
TBS）、『関内デビル』（テレビ神奈川）、

<雑誌・WEB>

『週刊女性』（主婦と生活社）、『リジョブマガジン』（リジョブ）、『beauty.japan365』（
japan365.jp）、『J-castニュース』（ジェイ・キャスト）、『日刊アメーバニュース』（サイバー
エージェント）他

«本件に関するお問合せ先»

株式会社ウィスコム 担当：斉藤
〒160-0023 東京都新宿区西新宿6-10-1 新宿オークシティ日土地西新宿ビル8階
TEL : 03-6459-2485 / FAX : 03-6734-1723
(※担当直通) 斉藤携帯 : 090-4548-3799