

地域の活性と京町家の保存・再生に邁進
京町家再生共同事業 2 棟同時オープン
つむぎ いなりあん つむぎ はちじょうみなもとちょう
「 紡 稲荷庵 」 「 紡 八 条 源 町 」



京都市内で不動産売買や宿泊施設の管理運営を行う株式会社レ・コネクション（京都市下京区、代表取締役 奥田久雄）と京阪電鉄不動産株式会社（大阪市中央区、代表取締役社長 道本能久、以下「京阪電鉄不動産」）は、両社の業務提携により共同で再生した 2 棟の京町家一棟貸し宿泊施設を 2 月 15 日オープンしました。



紡 稲荷庵



紡 八条源町

■持続可能な社会の実現に貢献 京町家再生事業

レ・コネクションは 2016 年 4 月の起業時より「人を結び 街を紡ぐ」をコンセプトに、京町家の保存と再生・活用する取り組みを積極的に行なっています。築 100 年以上経つことも多い京町家を、その趣は活かしつつ現代の快適さを取り入れた改装を施し、非日常な体験をしていただける宿泊施設へと甦らせています。一日一組限定の一棟貸しを中心に現在京都市内で管理運営する宿泊施設は 48 棟にのぼり、今夏 70 棟まで拡大を予定しています。また企画から運営まで自社で一貫して行っており、行き届いた質の高いサービスを提供することができます。

一方、京阪電鉄不動産は京阪グループ中期経営計画(2018～2020 年度)「くらし・まち・ときめき創造」を踏まえ、不動産業の事業ラインナップ強化を掲げております。その中で 2019 年 6 月に京町家再生事業の実績を持つレ・コネクションと共同事業協定を締結し、共に京町家リノベーション事業に取り組んでいます。今回オープンした 2 棟を皮切りに、今後共同で年間 8 棟の京町家の再生を目標にしています。

■魅力ある京都の街並みを次世代に紡ぐ

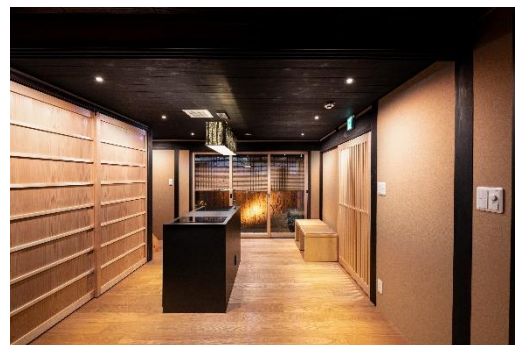
今回オープンした 2 棟は、いずれも昭和 25 年以前に伝統的木造軸組構法により建てられた京町家です。空き家となり手入れされず放置されていた物件を、丈夫な梁や柱を可能な限り活かしつつも非日常感を感じられる快適な改装を施し、一棟貸しの宿泊施設へと甦らせました。京町家の改装は費用や技術の面で容易ではありませんが、趣を残しながら再生することにより、長年培われてきた京都の“まち”の魅力を次世代に紡ぐことができます。両社は今後も京町家再生事業を共に行ない、地域の活性化と京都の魅力の存続に貢献して参ります。

■施設概要

施設名： 紡 稲荷庵（つむぎ いなりあん）
オープン日： 2020年2月15日
住所： 京都市伏見区深草上横縄町 17-13
アクセス： 京阪本線「伏見稲荷」駅より徒歩約4分
JR 奈良線「稲荷」駅より徒歩約8分
施設概要： 延床面積 60.70 m²
定員： 最大5名
料金： 一泊3万円前後を予定
特徴： 国内外からの観光客で連日にぎわいをみせる伏見稲荷大社に程近い場所に位置し、観光に最適な立地です。大通りの喧騒を感じさせない、穏やかな時間の流れる路地奥の京町家となっています。
前庭と奥庭を配したことで双方から光と風が入り、移り変わる京都の四季を感じることができます。機能性、デザイン性に配慮した家具や備品でお客様の快適な滞在を実現します。古き良き趣を残し、歴史や文化に触れることができる空間へと改装いたしました。



大通りから一筋入る閑静な立地環境



アイランドキッチンと広い縁側が特徴

施設名： 紡 八条源町（つむぎ はちじょうみなもとちょう）
オープン日： 2020年2月15日
住所： 京都市南区八条源町 115
アクセス： 近鉄京都線「東寺」駅 徒歩約15分
各線「京都」駅 徒歩約20分
京都市バス16号系統「御土居」停留所徒歩約1分
施設概要： 延床面積 90.89 m²
定員： 最大9名
料金： 一泊5万円前後を予定
特徴： 築83年の歴史を持つ京町家を改装した最大9名までお泊りいただける一棟貸しの宿泊施設です。築年数を重ねているものの比較的に良好な状態が保たれていた物件を約4カ月かけて改装し、正面から奥まで抜けるトオリニワや吹き抜け空間である火袋、おくどさんなど現況の趣を随所に残しつつ、ゆったりとお過ごしいただける空間に仕上げています。
京町家の一つの大きな特徴である「うなぎの寝床」と呼ばれる、間口は狭く奥に長い独特の形状を保っています。独立した3部屋の寝室を備えており、大人数でのご宿泊も快適にお過ごしいただけます。



“トオリニワ”を活かしつつも快適さを追求した水廻り

施設に関するお問い合わせ

担当 : 株式会社レ・コネクション 大石（おいしい）
電話 : 075-352-8400
Mail : a.oishi@re-connection.co.jp

担当 : 京阪電鉄不動産株式会社 戦略室 堀（ほり）・井上（いのうえ）
電話 : 06-6946-1343

※施設の内覧希望

広報事務局（TEL : 03-5411-0066 E-mail : pr@netamoto.co.jp）
担当：杉村までご連絡ください。

■会社概要

社名	株式会社レ・コネクション
代表者	代表取締役 奥田 久雄
所在地	京都市下京区室町通綾小路上る鶏鉾町 500 番地 鶏鉾ビル 3F
電話番号	0120-14-6200 075-352-8600
事業内容	不動産流通業 不動産総合コンサルティング 新築建築・リフォーム 宿泊施設の企画・販売・運営
ホームページ	https://re-connection.co.jp/
自社宿泊施設ブランド	「 <small>つむぎ</small> 紡」 https://tsumugi-kyoto.jp/



床暖房を設置するなど
趣は残しつつも快適な空間に



非日常な京町家ステイを体験できる



年代物の梁はあえて見せる工夫

社名	京阪電鉄不動産株式会社
代表者	代表取締役社長 道本 能久
所在地	大阪府中央区大手前 1-7-31 OMM15F
電話番号	06-6946-1341
事業内容	土地建物の売買、賃貸、仲介、管理 土木、建築工事の設計、施工、管理および請負業務 建設資材、設備機器、家具ならびに室内外装飾用品等の販売、斡旋
ホームページ	https://www.keihan-kiss.co.jp