

PRESS RELEASE

報道関係者各位


 2020 年 4 月 30 日
 株式会社ダブリュ・アイ・システム

テレワークで目の不調が増えたと感じる人は 6 割以上 「職場で愛されるリーダータイプ」ほど顕著

テレワークによる目の不調への対策が十分ではないことも明らかに

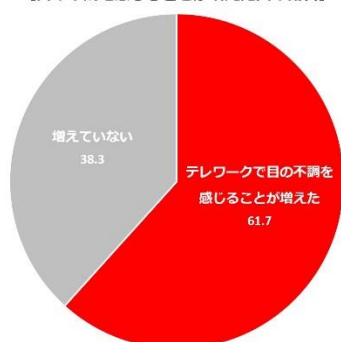
コンタクトレンズ販売店「エースコンタクト」を運営する株式会社ダブリュ・アイ・システム(本社:東京都豊島区、代表取締役:濱中 洋)は、2020 年 4 月 7 日に発出された緊急事態宣言の対象地域である 1 都 1 府 5 県に在住の 20~59 歳男女正社員に対し、目への影響に関するアンケート調査を実施しました。(期間:2020 年 4 月 15 日~20 日、ネット調査、有効回答数 3805)

掲載 URL (https://goace.jp/files/user/Remotework_report.pdf)

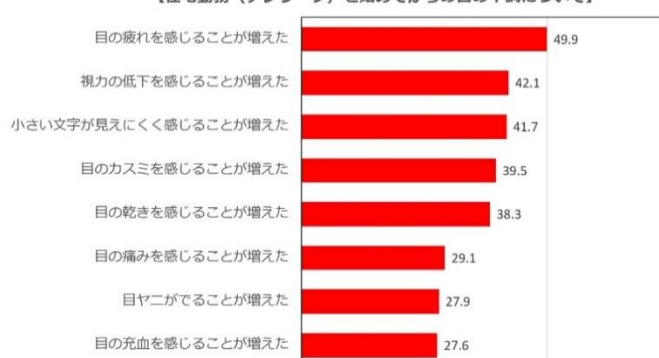
■テレワークで目の不調が増えたと感じる人は全体の 6 割以上、最も増えたのは「疲れ目」。

調査結果では、テレワークを導入してから目の不調が増えたと感じる人は全体の 61.7%と半数以上。症状別では「疲れ目」に加え、「視力の低下」「小さい文字が見えにくい」など機能悪化を感じる人もいることがわかりました。

【目の不調を感じることが増えた人の割合】

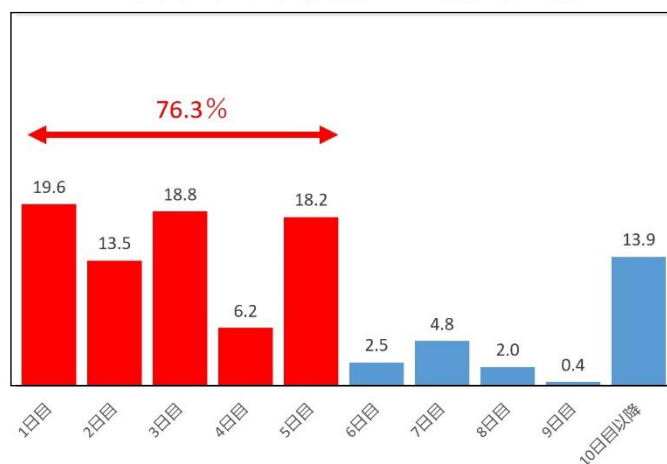


【在宅勤務（テレワーク）を始めてからの目の不調について】

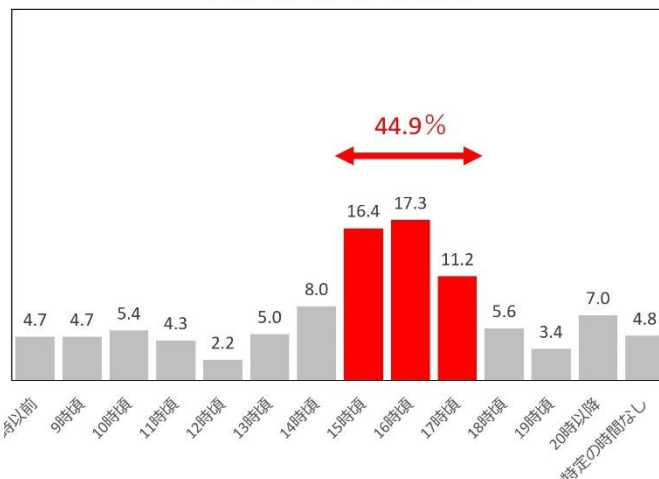


さらに 76.3%がテレワーク開始から 5 日目までに何かしらの不調を感じており、15 時から 17 時の間に不調を感じる人が最も多いという結果が出ています。

【テレワークを始めてから変化・不調が出始めた日数】



【目の不調を最も感じる時間帯】

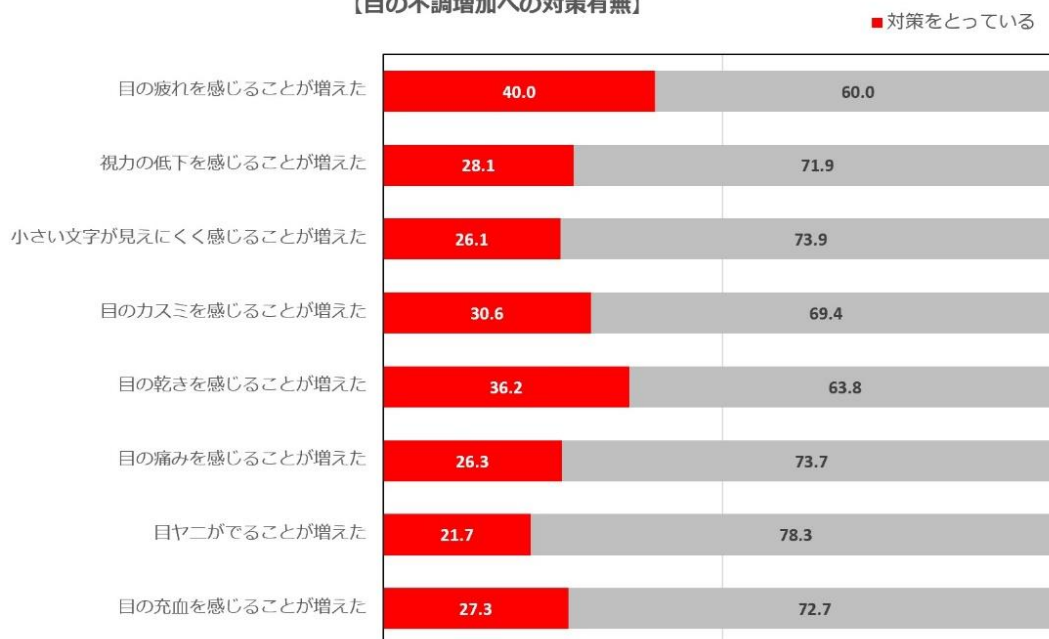


■「職場で愛されるリーダータイプ」ほどモニターを真剣に見すぎて目の不調を促進

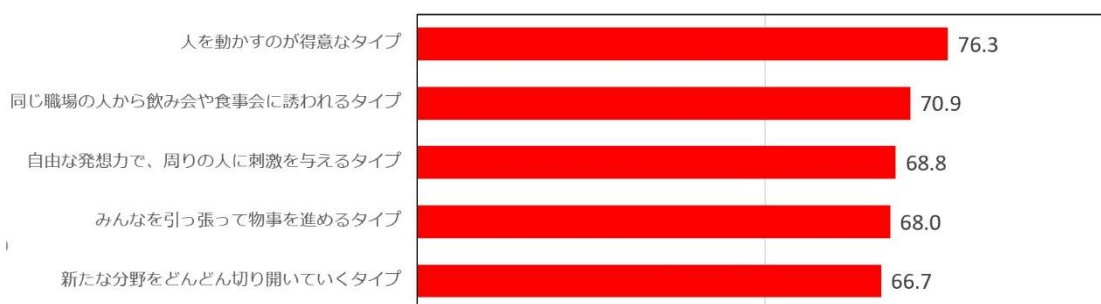
不調の内容として多くの人が「疲れ目」「視力低下」をあげていますが、解消のための具体的な対策を取っている人は半数にも満たないことが浮き彫りになりました。

また、自分自身について「人を動かすのが得意」「同じ職場の人から飲み会や食事会に誘われる」と回答している「職場で愛されるリーダータイプ」の人ほど目の不調が顕著であり、その背景には WEB 会議で「ちゃんと発言を聞き取りたい」「真意を伝えたい」と思うあまり、モニターに顔を近づけるといった行動があることがわかりました。

【目の不調増加への対策有無】



【職場での性格タイプ別「目の不調が増えた」】



今後は、緊急事態宣言解除後も多くの企業でテレワークが継続されることも予測され、目の不調を感じる人が増加することが考えられます。目に不調を感じた場合は、マッサージや目薬、遠くを見る等に加え、使用しているコンタクトレンズや眼鏡の度数があっているかどうかを再度チェックすることをお勧めします。

また、当社は今後も安全でより快適なコンタクトレンズを正しく提供し、お客様が健康的な「視生活」を送っていただけるような事業をおこなって参ります。

【調査実施概要】

調査期間 : 2020 年 4 月 15 日～20 日

調査対象者: 2020 年 4 月 7 日に発出された緊急事態宣言の対象地域である 1 都 1 府 5 県に在住の 20～59 歳男女正社員

調査方法 : 自記入式 WEB アンケート調査

有効回答数: 3,805 人

実施機関 : 株式会社ダブルユー・アイ・システム

【株式会社ダブリュ・アイ・システムについて】

当社は1人1人のユーザーに最適なコンタクトレンズを提供することを目的に1989年に設立しました。コンタクトレンズ専門店「エースコンタクト」は平成3年より続く当社のコア事業です。

エースの命名は、お客さまに「一番」満足してもらえる店舗を目指し、その地域に無くてはならない存在になることが目標です。この考えが社内で広く共感されていることで、創業から順調に事業拡大をしております。

エースコンタクトは、東日本の大型ショッピングセンターを中心に81店舗のコンタクトレンズ販売店を展開中。「快適なコンタクトレンズを快適に使用してもらいたい」をブランド・スローガンとし、温かい対応でお客様をお迎えします。

エースコンタクトは、顧客満足度調査で毎年高い評価を得ています。（日本トレンドリサーチ調べ）



【会社概要】

社 名： 株式会社ダブリュ・アイ・システム
代 表： 代表取締役 濱中 洋
本社所在地： 171-0014 東京都豊島区池袋 2-43-1 池袋青柳ビル 5F
電 話： 03-5979-1143（代表）
ホームページ： <http://www.wis.co.jp/>
設 立： 1989 年（平成元年）3 月 8 日
資 本 金： 3 億 800 万円
年 商： 137 億円
社 員 数： 943 名（2019 年 8 月末）
事 業 内 容： コンタクトレンズ販売事業

＜お客様からのお問い合わせ先＞	＜報道関係者からのお問い合わせ先＞
お問い合わせ先 T E L： 0120-167-103 U R L： https://goace.jp/contact/ ◎TEL によるお問い合わせ受付時間 10:00～17:00（土・日・祝日を除く）	ダブリュ・アイ・システム広報事務局 T E L： 03-5411-0066 F A X： 03-3401-7788 E-mail： pr@netamoto.co.jp 担 当： 福土（ふくど）（080 - 6538 - 6292）