

インフルエンザや感染症などの一次検査に

# 赤外線サーモグラフィカメラ



**安全性、効率性、AI**

サーマルカメラによる温度スクリーニング

**YUASA TECHNICAL ENGINEERING CO.LTD**

インフルエンザや感染症などの一次検査に

# 赤外線サーモグラフィカメラ

体温測定用固定BOX型サーマルカメラ DS-2TD2617B-6/PA



温度検知精度  
**±0.5℃**

## 体表面温度を高速検知

混雑した公共エリアの中で発熱者を発見し追跡することができ  
税関、空港、学校、病院などの検査や検疫のために使用すること  
で、**インフルエンザやコロナウイルスなどの感染拡大  
防止に効果を発揮！**

### 体温測定用固定BOX型サーマルカメラ 導入メリット

➤ 高効率

顔を検知してから1秒ほどで温度測定が可能です。温度確認が必要な場所にサーマルカメラを設置することで、人の流れを止めることなく、スムーズな測定を行うことができます。

➤ 安全性

1～1.5メートル離れた場所から正確に温度を測定することができるため、ソーシャルディスタンスの確保で感染リスクを軽減することができます。

➤ 高精度

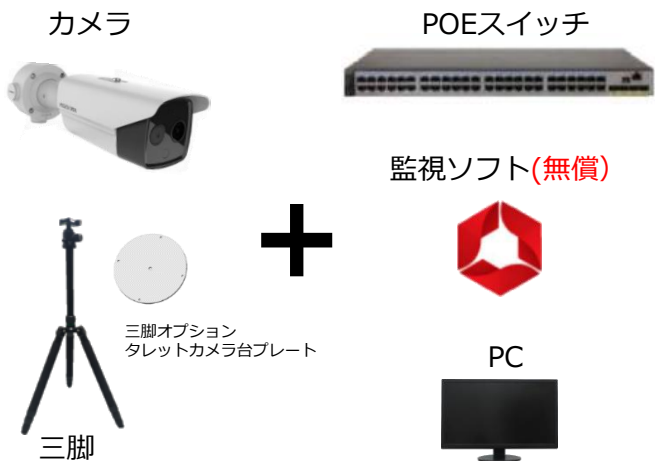
人間の温度測定に特化したカメラであり、測定精度±0.5℃での測定が可能です。  
発熱を検知することで、パソコン上でのアラームや、カメラ本体による発光、警告音を出すことができます。

## 体温測定用固定BOX型サーマルカメラ DS-2TD2617B-6/PA ソリューション

## 製品構成

- ①固定カメラタイプ + 三脚 + 取付金具  
②監視ソフト(無償) + PoEスイッチ + パソコン(お客様準備)

## ＜セッティングイメージ＞



### ※オプション 黒体（ブラックボディ）

ブラックボディはカメラの画角内に置くことで、  
距離による温度の誤差をなくし、常に温度の補正  
を行います。

温度測定精度を  $\pm 0.3^{\circ}\text{C}$  まで  
改善することができます。



メリット

- 1.5～2.5mの距離で測定可能
- 最大30人の同時測温が可能
- 可視、サーマルカメラのデュアルレンズ
- AIでの顔検出機能搭載
- カメラ本体による警報音、発光が可能
- 監視ソフトでの発報が可能
- 測定精度：±0.5℃

※ これまでサーマルカメラとは違い  
人間の体表面温度をターゲットにしています



### ＜適用場所例＞

病院



ビル



工場



小売店



学校



駅・空港



注意

- 「サーモグラフィ」は物体の温度分布を表示する装置です。医療器具ではありません。
- 被写体がウィルス感染しているかどうか判断する機器ではありません。
- 測定しているのは「表面温度分布」なので、体温計ではありません。
- 着衣部の体温分布は測定できないので、帽子等外した状態で検査を推奨します。
- ※体表面温度は計測時・計測前の環境条件、被測定者の状態等で変動いたします。

詳しくは弊社営業担当か弊社お問い合わせフォームよりお気軽にご連絡ください



ユアサテクノ株式会社

<https://yuasa-techno.com/contact/>

検索

東部支店 TEL : 03-6369-1741  
東北営業所 TEL : 022-722-8157  
中部支店 TEL : 052-779-8455  
西部支店 TEL : 06-6266-4552  
広島営業所 TEL : 082-245-5601  
九州営業所 TEL : 092-474-6312



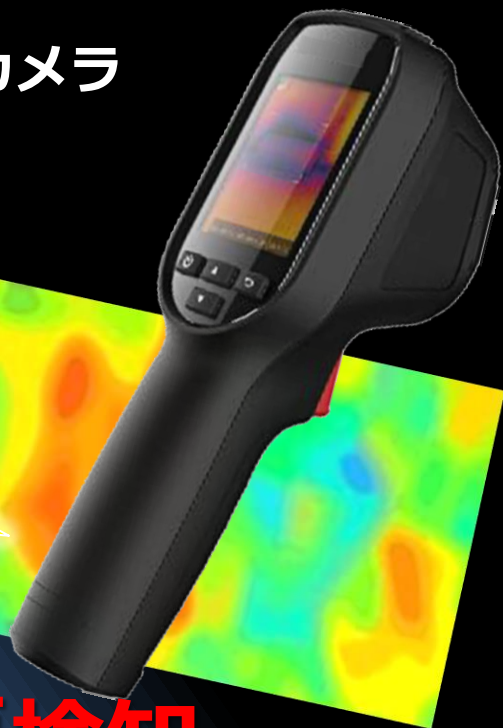
インフルエンザや感染症などの一次検査に

# 赤外線サーモグラフィカメラ

体温測定用ハンディ型サーマルカメラ

DS-2TP31B-3AUF

温度検知精度  
 **$\pm 0.5^{\circ}\text{C}$**



## 体表面温度を高速検知

混雑した公共エリアの中で発熱者を発見し追跡することができ  
税関、空港、学校、病院などの検査や検疫のために使用すること  
で、**インフルエンザやコロナウイルスなどの感染拡大  
防止**に効果を発揮！

### 体温測定用ハンディ型サーマルカメラ導入メリット

➤ 効率性

シンプルボタン操作で直感的に操作できます。

設定範囲外の温度数値はモニター上に警告表示されるので、その場ですぐに確認可能です。

また、撮影した画像はボタンを押すだけでMicroSDカードに保存可能です。

➤ 安全性

1～1.5メートル離れた場所から正確に温度を測定することができるため、ソーシャルディタンスの確保で感染リスクを軽減することができます。

➤ 高精度

人間の温度測定に特化したカメラであり、測定精度 $\pm 0.5^{\circ}\text{C}$ での測定が可能です。

YUASA TECHNICAL ENGINEERING CO.LTD



# 体温測定用ハンディ型サーマルカメラ DS-2TP31B-3AUF

## 設置方法

- ・手持ち
- ・三脚設置

精度向上のため、三脚の利用を推奨

## 使用方法

カメラを持ち、内蔵液晶モニタで確認  
内蔵バッテリー駆動でスタンドアロン運用が可能

## 特徴

- ・測定距離：1～1.5m程度
- ・測定可能温度：30℃～45℃
- ・測定精度：±0.5℃
- ・測定人数：1人（1ポイント）
- ・最長8時間連続稼働対応  
リアルタイムで温度をディスプレイ上に表示
- ・ストレージ機能  
画面キャプチャをカードに保存可能
- ・操作画面が簡単で使いやすい

## <セッティングイメージ>

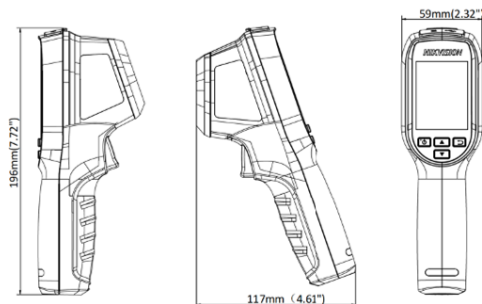
カメラ



三脚

※ これまでサーマルカメラとは違い  
人間の体表面温度をターゲットにしています

## <寸法図>



## <測定イメージ>

設定範囲外の数値を赤く点滅表示



## <適用場所例>

病院



ビル



工場



小売店



学校



駅・空港



### 注意

- 「サーモグラフィ」は物体の温度分布を表示する装置です。医療器具ではありません。
  - 被写体がウィルス感染しているかどうか判断する機器ではありません。
  - 測定しているのは「表面温度分布」なので、体温計ではありません。
  - 着衣部の体表面温度は測定できない為、帽子等外した状態での検査を推奨します。
- ※体表面温度は計測時・計測前の環境条件、被測定者の状態等で変動いたします。

詳しくは弊社営業担当か弊社HPお問合せフォームよりお気軽にお問合せください



## ユアサテクノ株式会社

<https://yuasa-techno.com/contact/>

検索

東部支店 TEL: 03-6369-1741  
東北営業所 TEL: 022-722-8157  
中部支店 TEL: 052-779-8455  
西部支店 TEL: 06-6266-4552  
広島営業所 TEL: 082-245-5601  
九州営業所 TEL: 092-474-6312

