



2020年6月3日
株式会社ティファナ・ドットコム

AIさくらさんが心の不調を早期発見！ ～新たにテレワーク中の従業員のメンタルヘルス対応も可能に～

株式会社ティファナ・ドットコム（以下ティファナ・ドットコム、本社：東京都目黒区、代表取締役社長：藤井亮）が提供する人工知能（AI）接客システム「AIさくらさん」の「メンタルヘルス機能」が、新たに在宅勤務の従業員のメンタルヘルスケアにも対応できるようになりました。（対応開始日：2020年6月1日）

現在、新型コロナウイルス感染拡大の影響で、テレワークなど在宅勤務を導入する企業が増加しています。そのため、従業員と対面で話す機会が大幅に減ることや、労働環境の変化によって生まれたストレスは、心の不調につながる危険性があります。

新しくなった「AIさくらさん」の「メンタルヘルス機能」では、そういった抑うつ症状の潜在化を防止するために、在宅勤務の従業員本人も気がつかない心の不調の兆候を早期発見することが可能になりました。

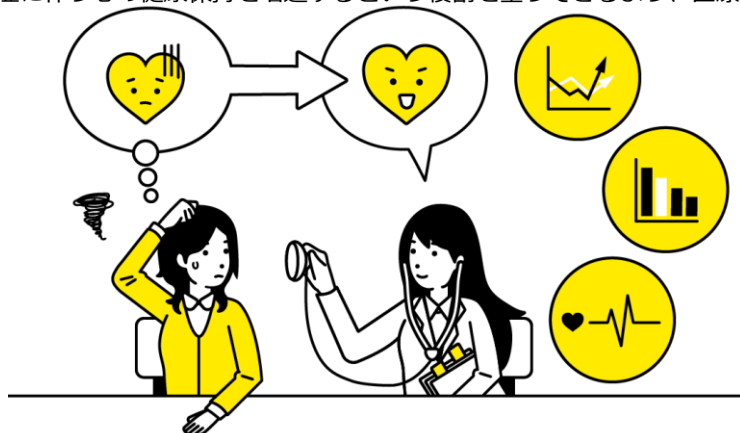
この「メンタルヘルス機能」は、ウェブカメラで従業員を撮影し、その画像をもとに心拍を計測するとともに、PCマイク取得した音声から感情変化などを推定します。さらに、ウェアラブル端末で発汗などを計測することも可能なため、些細な体調の変化を早期発見することができます。

▼メンタルヘルスさくらさん サービス内容はこちら
<https://tifana.ai/example/mental.html>

「メンタルヘルス機能」の強化により、以下のようなことが可能になると期待しています。

- ・主観の入りにくいデータが取得できる
- ・時間的な制約が少なく継続的にデータが取得できる
- ・統計解析を使った分析ができる
- ・本人の体調管理の意識改善ができる
- ・組織全体の問題把握や生産性向上ができる
- ・医療機関が変わった場合の診断、治療がスムーズにできる

ティファナ・ドットコムは、企業の業務改善ができる唯一のAIである「AIさくらさん」と、新しくなった「メンタルヘルス機能」を多くの方々にお役立ていただくため、今後も機能の拡張・展開をしていきます。新型コロナウイルス感染症に伴う心の健康保持を増進するという役割を全うできるよう、医療分野との連携をよりいっそう強化していきます。



ニュースリリースに関するお問い合わせ

株式会社ティファナ・ドットコム
広報
E-mail : pr-sakura@tifana.com

製品・サービスに関するお問い合わせ

株式会社ティファナ・ドットコム
e-ビジネス事業部 AI戦略室
E-mail : sakura@tifana.com