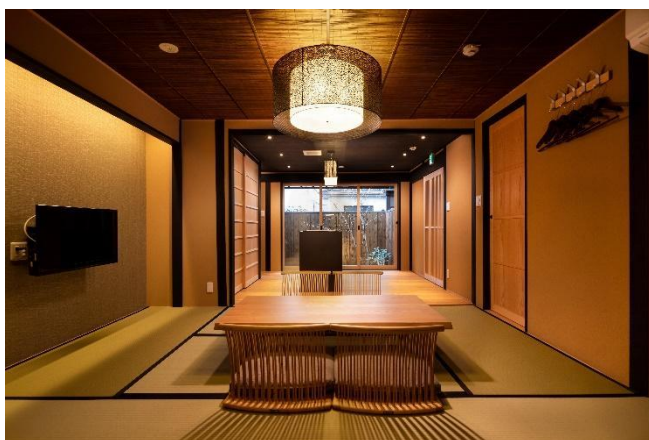


「一棟貸し」が叶えるアフターコロナの旅のカタチ “一日一組限定”で三密を避ける京町家のバケーションレンタル ディナー込宿泊プラン 6 月 20 日より販売開始

不動産売買や宿泊施設の管理運営を行う株式会社レ・コネクション（京都市下京区、代表取締役 奥田久雄）は、京都市内において運営する一棟貸しの宿（全 52 棟）に自社運営レストラン「紡 Dining」でのディナーが付いた宿泊プランの販売を 6 月 20 日（土）より開始致しました。



三密を避け安心して過ごせるのが魅力の一棟貸し



旬の食材を活かした「紡 Dining」ディナーコース（一例）

■ 町家を再生した一棟貸しの宿泊施設を主に、京都市内で 52 棟運営

当社は 2016 年 4 月の設立以来「人を結び 街を紡ぐ」をコンセプトに、不動産の活用を通じて京都の未来を紡ぐ担い手となることを目指し、事業に取り組んでいます。歴史ある京都のブランド価値を守るべく、京町家の保存再生にも積極的に取り組み、空き家となり放置されたままの京町家を宿泊施設へと再生する事業に注力しています。一日一組限定の一棟貸しの宿泊施設を中心に、現在京都市内で 52 棟の管理運営を行っています。

■ 一日一組限定の一棟貸しで三密を避けたプライベートな宿泊を

新型コロナウイルス感染症に対する新しい旅の提案として、一棟貸し&食事付き宿泊プランの販売を開始いたします。当社の運営する宿泊施設は一日一組限定の一棟貸し宿泊施設が中心で、他のお客さまと接触する機会がなく、「密閉・密集・密接」の三密を回避することが可能です。チェックイン時も必要最低限の接触でのスマートチェックイン、チェックアウトの手続きは不要など、他者との接触を最小限に抑えた工夫をしております。

■背景

新型コロナウイルス感染症拡大以前は、当社の宿泊のお客様の約 8 割が国外の方でした。世界的流行の勢いが止まらず海外旅行の解禁が見えない中、今後国内旅行の需要増も予想されます。このタイミングを機会と捉え、これまで“ゲストハウス”に馴染みの薄かった国内のお客様に、安心してプライベートな旅ができる京町家一棟貸し宿泊施設の魅力を知っていただきたいと企画いたしました。

■新発売の宿泊プランと今後の展望

今回、新たに販売を開始した宿泊プランは、当社が 3 月 20 日にオープンした「紡 Dining」でのディナーがセットとなっており、宿泊者の方限定でワンドリンクのサービスを行っています。「紡 Dining」では席数を限定し、席の間隔を開け、換気を行なうなど衛生管理に十分配慮した上で営業を再開しており、安心してお食事をお楽しみいただけます。

当社では 5 月より、関西圏の方に向けて日帰りで旅行気分を味わえる食事付きのデユースプランも販売しております。今般のウイルスの拡大により、一棟貸し宿泊施設でのプライベートな滞在はより注目されると思われます。今後も他者との接触によるストレスを緩和し、快適に滞在していただける新たな旅のカタチを実現してまいります。今後は、施設から注文をして頂くと料理やドリンクなどが届くデリバリーを行う予定など、滞在をより充実したものにできる仕組みづくりを行っていきます。

「一棟貸しの宿に泊まる」 モデルコース【紡 松原御幸町】編



15:00 宿泊施設現地でチェックイン。
スタッフとの接触を最小限にした
スマートチェックイン。

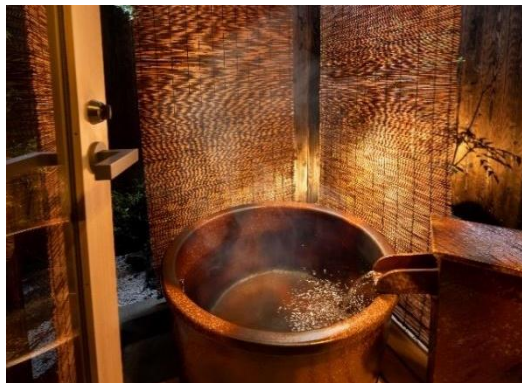
※チェックイン手続き方法は宿泊施設によって異なります。



17:00 チェックイン後は施設内をご自由にご利用いただけます。古き良き京町家で先代の暮らしと知恵、歴史を存分にご堪能ください。



18:00 レストラン「紡 Dining」での食事。
A5 ランクの黒毛和牛「京都肉」のステーキをメインに、旬の京野菜や産地直送の魚介類などを使用した月替わりのコースをご用意。
2F には BAR を併設しており、
食後のバータイムもお楽しみいただけます。



22:00 ディナーをお楽しみいただいた後は、
お宿に戻ってごゆっくりとお寛ぎください。
坪庭を望む信楽焼の露天風呂に入るもよし、落ち着いた町家の雰囲気味わいながら晩酌するのもよし、思い思いに京都の夜をお楽しみください。



23:00 京都の夜も更けてきました。
最高級のシモンズ製マットレスと柔らかい間接照明
がお客さまを包み、快適な睡眠へと誘います。

周りに気兼ねせず
プライベートな空間でお寛ぎください。



10:00 チェックアウト
手続きは必要ありません。チェックアウト時刻まで
思う存分、滞在をお楽しみください。

■宿泊プラン概要

| | |
|--------|---|
| 概要 | 月替わりディナーコース付宿泊プラン |
| 価格 | ¥40,000～¥60,000 |
| 定員 | 2名～9名(宿泊施設によって定員は異なります。) |
| チェックイン | (I N) 15:00～21:00 (O U T) 10:00 |
| 特典 | ワンドリンクサービス |
| 注意事項 | ※月曜定休日 ※レストランの場所は、ご宿泊施設と異なります。 ※季節、仕入状況でメニューが変更になる場合がございます。 ※食物アレルギーをお持ちのお客様は、事前にお申し出ください。 ※ディナーはチェックイン日の 18:00 にご用意致します。変更をご希望の場合はお知らせください。尚、既に満席の際はお時間の変更をお願いする場合がございます。 |

【月替わりディナー付宿泊プラン対象宿泊施設 ※全 21 棟

【紡 稲荷庵】【紡 河原町二条】【紡 京都駅南】【紡 九条明田町別邸】【紡 高倉葛籠屋町】【紡 三十三間堂】【紡 四条壬生寺】【紡 七条塗師屋町】【紡 七条堀川】【紡 松原御幸町もみじ邸】【紡 松原御幸町】【紡 松原堺町】【紡 清水五条】【紡 島原大門】【紡 島原大門別邸】【紡 東寺西門前】
【紡 東寺東門前】【紡 八条源町】【紡 伏見稲荷別邸】【紡 堀川吉文字】【紡 京都八条口】

※本プランは一休.com で販売をしております

一休：一例) 紡 稲荷庵

<https://www.ikyuu.com/vacation/00051014/?adc=1&discsort=0&ipb=0&lc=1&pln=10892947&ppc=3&rc=1&rm=10170793&si=1&st=1>

■会社概要

| | |
|------|----------------------------------|
| 社名 | 株式会社レ・コネクション |
| 代表者 | 代表取締役 奥田 久雄 |
| 所在地 | 京都市下京区室町通綾小路上る鶏鉾町 500 番地 鶏鉾ビル 3F |
| 電話番号 | 0120-14-6200／075-352-8600 |
| 事業内容 | 不動産流通業 不動産総合コンサルティング |

新築建築・リフォーム

宿泊施設の企画・販売・運営・飲食事業

ホームページ <https://re-connection.co.jp/>

自社宿泊施設ブランド

「Machiya Inn」 <https://tsumugi-kyoto.jp/>

■人を結び 街を紡ぐ

当社は2016年4月の起業時より「人を結び 街を紡ぐ」をコンセプトに、京町家の保存と再生・活用をする取り組みに力を注いでいます。伝統的な構法を用いた家屋である「京町家」は築100年以上経つ建物が多く、京都の歴史情緒を感じさせてくれます。しかし、所有者の高齢化やそれに伴う相続問題、加えて独特の形状の間取りのため修繕が難しく、一日に約2軒のペースで「京町家」は取り壊されているのが現状です。また放置されたままの空き家は倒壊の恐れや街の景観を損なうことに繋がり、街としてのブランド価値を下げる要因になりかねません。当社は多くの文化的価値を持つ「京町家」を次の世代に受け継ぐべきものであると考え、外観や内観の趣や意匠をできるだけ残し、一日一組限定の一棟貸し宿泊施設として再生する取り組みを行っております。デザインや施工、運営管理、清掃まで一貫してトータルサポート出来ることが当社の強みであり、宿泊していただくゲストには京町家に泊まるという特別な体験を、そして地域社会には街の再生や活性化という形で貢献していきたいと考えています。

問い合わせ先

レ・コネクション 広報事務局

TEL : 03-5411-0066 FAX : 03-3401-7788

E-mail : pr@netamoto.co.jp

担当 : 上村(携帯 080-3357-0880)・杉村(携帯 : 070-1389-0175)