

2020年7月28日

関係各位

株式会社パテント・リザルト

**ネット予約システム関連技術 特許総合力  
トップ3は楽天、リクルート、EPARK**

弊社はこのほど、2020年7月9日までに日本の特許庁で公開された「ネット予約システム関連技術」について、特許分析ツール「Biz Cruncher」を用いて参入企業に関する調査結果をまとめ、レポートの販売を開始しました。

スマートフォンなどが普及した結果、時間や場所を問わず予約ができるようになり、予約を受け付ける施設や店舗では、効率的な受付・管理方法が求められています。

今調査では日本の特許庁で公開されている「予約の受付・管理」技術全般について、個別特許の注目度を得点化する「パテントスコア」をベースに、特許の質と量から総合的に見た評価を行いました。

集計をした結果、「総合力ランキング（注1）」は、1位 **楽天**、2位 **リクルート**、3位 **EPARK** となりました（表1、図1）。

【予約の受付・管理技術 特許総合力トップ5】

表1

順位	企業名	総合力 (権利者スコア)	有効特許件数	個別力 (最高スコア)
1	<b>楽天</b>	<b>518.8</b>	144	82.5
2	<b>リクルート</b>	<b>504.1</b>	136	72.1
3	<b>EPARK</b>	<b>151.3</b>	27	70.4
4	<b>ぐるなび</b>	<b>147.6</b>	46	64.8
5	<b>富士通</b>	<b>143.5</b>	34	72.4

1位 **楽天**の注目度の高い特許には、「グループでの宿泊予約支援システム」や「交通手段及び宿泊施設の予約を併せて受け付けるサービス」などが挙げられます。

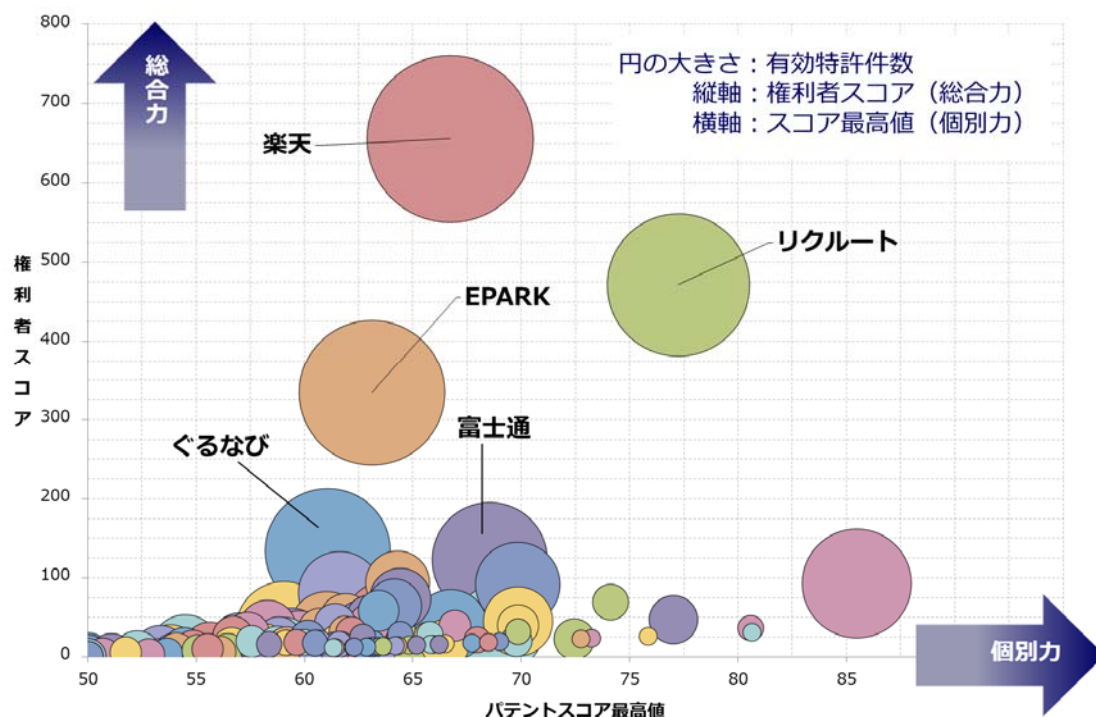
2位 **リクルート**の注目度の高い特許には、「多様な業種・業態のサービスに適用可能な予約管理装置」や「施設における予約の順番待ちを管理するシステム」などが挙げられます。

3位 **EPARK** は「同一企業が運営する複数の施設の利用者数を増加させる予約管理装置」や「係員を介さず予約の受け付けや運用を可能とする、駐車場の情報管理装置」などが注目度の高い特許として挙げられます。

4位 **ぐるなび**は「店側がユーザの反応を知ることが可能な宴会成約支援システム」などが、5位 **富士通**は「公共の場などの大画面に表示されている一覧情報を用いて予約を行うことができる情報提供装置」などが注目度の高い特許として挙げられます。

6位以下には**トヨタ自動車**、**NEC**、**ヤフー**などがランクインしています。

図1



本分析の詳細につきましては、特許・技術調査レポート「ネット予約システム技術」にてご覧いただけます。

（注1）総合力の評価では、個別特許の注目度を得点化する「パテントスコア」を機関ごとに集計し、パテントスコアが50点以上のものを合算しています。50点以上のものだけを集計している理由は、パテントスコアが低くても特許件数が多いことによって総合力が上がってしまうことを防ぐためです

#### 【調査対象の特許群について】

1993年から2020年7月9日までに発行された特許が対象。公開、登録、公表、再公表のすべてが対象で、登録と、公開・公表・再公表が重複している場合は、登録を優先しています。企業等は権利者ベースで集計しています。

#### 【レポート価格】

内容		価格（税抜）	納期
特許・技術調査レポート		10万円	5営業日
個別企業分析 （レポート追加オプション）	1～5社まで （社数に関わらず同一価格）	+20万円	+5営業日
	6社目以降、1社当たり	+4万円	+1営業日

**【納品形態】**

- ・冊子 1 冊
- ・CD-ROM：レポートの PDF、分析に使った特許リスト（Excel ファイル）を収録

レポートの収録内容およびサンプルは下記のリンク先をご参照ください。

<https://www.patentresult.co.jp/report/index.html>

**【補足】**

※個別企業分析の対象企業は、特許総合力上位企業または任意にご指定可能です。

※レポートは弊社データベースにおける最新の収録範囲に基づき作成致します。

そのため、ご発注のタイミングによっては上記ランキングや順位、値などが異なる可能性があります。ご承知おきください。

**<< 本件に関するお問い合わせ先 >>**

株式会社パテント・リザルト 事業本部 営業グループ

Tel：03-5802-6580 Fax：03-5802-8271

ホームページ URL：<https://www.patentresult.co.jp/>