

コンタクトレンズに応用される理科の楽しさをオンライン配信 ～シード社員による子ども向け理科実験教室を YouTube で公開～

コンタクトレンズメーカーの株式会社シード（本社：東京都文京区、代表取締役社長：浦壁 昌広、東証 1 部：7743）は、社会貢献活動の一環として、地域の子どもたちを対象に理科実験教室を開催しています。この活動を拡げ、全国各地の子どもたちにも理科の楽しさを知ってもらうため、8 月 7 日（金）より YouTube で動画配信を開始します。



YouTube サムネイル画像



ゼリーでできたレンズのモノの見え方

■ より多くの子どもたちのために、当社若手社員が工夫して制作した動画を配信

当社は、かねてよりコンタクトレンズに関連した「見える」「光」「ゲル」などをキーワードに実験教室を、当社の製造・研究開発拠点である鴻巣研究所（埼玉県鴻巣市）の隣接地に開設している保育・児童施設「ふくろうの森」内の実験室「Seed Labo（シードラボ）」や地元の小学校などで、年 6 回ほど開催しており、毎回参加した子どもたちから好評をいただいています。

現在、新型コロナウイルス感染症（COVID-19）の影響により、対面方式の開催が難しい状況にある中、当社にできることは何かと考え、より多くの子どもたちに理科の楽しさや不思議を伝えるために、自宅でも楽しめるオンライン限定の理科実験教室を企画し、YouTube で動画配信することにしました。

子どもたちに楽しく動画を見ていただけるように、コンテンツ企画から、脚本、撮影、演出、編集等すべて当社若手社員のみで制作しました。また、おうち時間が多くなっている今、この動画は家族のコミュニケーションツールとしてもご利用いただけます。

当社は今後も様々な企画やコンテンツで子どもたちの明るい未来をサポートしていきます。

YouTube URL : <https://youtu.be/gn0fsB2ZxAs>

画像データ : <https://kfs.kddi.ne.jp/public/D27sAA3i3oPAawB78tzK628R-2p-RihGKz233NLaiKX>

<報道関係者様からのお問い合わせ先>

株式会社シード 経営企画部社長室 金澤・大津	シード広報事務局 担当：新保(しんぼ)
TEL: 080-6667-9784(金澤)/080-9368-2116(大津)	TEL: 03-5411-0066
Mail: info-pr@seed.co.jp	Mail: pr@netamoto.co.jp

■第1回目の実験内容：「ゼリーでレンズをつくってみよう～コンタクトレンズのしくみ～」

「見える」原理の1つである光の屈折は、通常中学校1年生の理科の授業で習いますが、小学生でもわかりやすいように説明を工夫しています。低年齢の内から理科に親しみ、普段からものの不思議について考える力を身に付け、理科を好きになってもらいたいという想いを込めて制作しています。

配信開始： 2020年8月7日（金）

放映時間： 約5分

内容： ゼラチンでゲルの一種である半球状のゼリーをつくり、光の屈折とレンズの構造を知る。

① 粉ゼラチンをお湯で溶かし、底の丸い容器に流し込み、冷やし固め、ゼリー状のレンズを作る。

② レンズを文字や絵の上にかざすと、光の屈折と呼ばれる原理が働き、文字や絵が大きく見える。

効果： 低年齢から理科の楽しさに触れてもらい、理科学習への抵抗感をなくす。

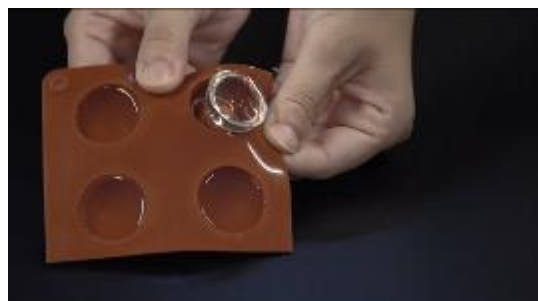
家族と一緒にできる理科実験でコミュニケーションを深める。

第1回理科実験教室 放映内容

#1



#5



#2



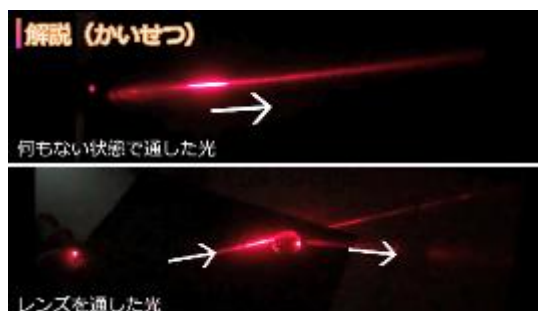
#6



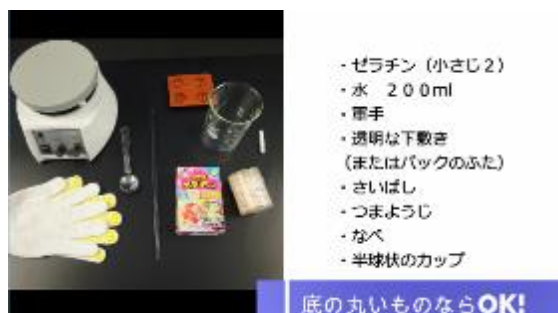
#3



#7



#4



#8



【参考資料】

撮影場所「Seed Labo（シードラボ）」

保育・児童施設「ふくろうの森」は、当社がコンタクトレンズの製造・研究開発拠点である鴻巣研究所の隣接地に、鴻巣市民と当社従業員の「育児と仕事の両立」を支援するために建設し、2018 年 4 月に開園しました。全国的にも珍しい認可保育園、企業主導型保育園、放課後児童クラブを併せ持った、乳児期（0 歳児）から学童期（小学 6 年生）までのお子さんの成長を見守り続けられる保育・児童施設です。「Seed Labo」では、当社社員による実験教室が定期的に行われています。



保育・児童施設「ふくろうの森」外観



Seed Labo

【保育・児童施設「ふくろうの森」概要】

名称: 保育・児童施設「ふくろうの森」
ふくろうの森保育園（認可保育園）、シード保育園（企業主導型保育園）、
学童保育ふくろうの森（放課後児童クラブ）
場所: シード鴻巣研究所（埼玉県鴻巣市 1030-7）国道 17 号線隣接地
面積: 土地:2502.05 m²、建築延床面積:910.43 m²（3 施設合計）
開園: 2018 年 4 月 2 日
運営: 社会福祉法人おひさま会（長崎県長崎市、理事長・吉岡充子）（3 施設共）

【会社概要】

会社名: 株式会社シード（SEED Co., Ltd.）
代表: 代表取締役社長 浦壁 昌広
本社: 東京都文京区本郷 2-40-2
電話: 03-3813-1111（大代表）
HP: <https://www.seed.co.jp>
設立: 1957 年 10 月 9 日
資本金: 18 億 4,128 万円（東京証券取引所市場第一部：証券コード 7743）
事業内容: (1) コンタクトレンズ事業 (2) コンタクトレンズケア事業
(3) 眼鏡事業 (4) その他事業（医薬品・眼科医療機器等）

以上