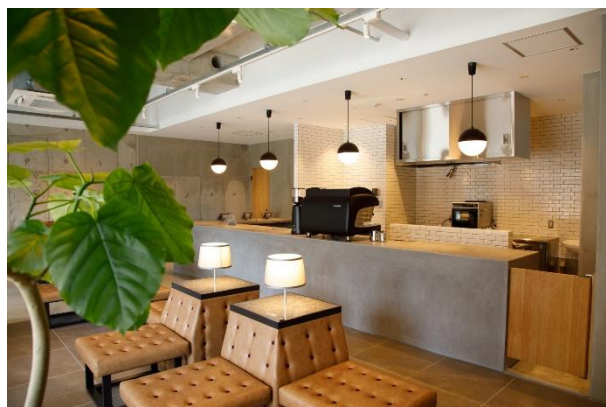


## 大阪の人気カフェ「LiLo Coffee Roasters」監修のコーヒー豆を使用 和とモダンの融合「グリーンティー・ラテ・プレス」が看板メニュー 「紡 cafe」京都駅前に 8/29(土)オープン オープン記念 Instagram 投稿でドリップパックプレゼント

京都市内で不動産売買や宿泊施設の管理運営を行う株式会社レ・コネクション（京都市下京区、代表取締役 奥田久雄）は、2020年8月29日(土)、京都市下京区において施設外帳場併設の「紡 cafe」をオープンいたします。オープンを記念して Instagram にハッシュタグをつけて投稿していただいた方を対象に、オリジナルブレンドの「紡」のドリップパックを毎日先着 10 名様にプレゼント致します。



看板メニュー「グリーンティー・ラテ・プレス」と「グリーンティー・マーブル・チーズケーキ」



日当たりのいい開放感溢れる店内

### ■伝統×洗練、京都を体現した “ここでしか味わえない” メニュー

京都駅前徒歩約 5 分にオープンする「紡(つむぎ)cafe」のコンセプトは「旅のはじまりに 旅のおわりに 一日のはじまりに 一日のおわりに お客さまのひとときを紡ぐ」。看板メニューは「グリーンティー・ラテ・プレス」(税別 650 円)。エスプレッソとミルク、抹茶が 3 層に分かれ、味はもちろん見た目も美しく、京都らしさあふれる当店のオリジナルドリンクとなっています。この看板メニューにマッチするよう試作を繰り返した「紡ブレンド」は、大阪の人気店、自家焙煎スペシャルティコーヒー専門店「LiLo Coffee Roasters」と共同で開発。当店ではしか飲めない、唯一無二のコーヒーです。抹茶には創業安政元年の地元京都のお茶屋「ちきりや」のものを贅沢に使用。他では味わえないクオリティ、本物志向のオトナのドリンクとなっています。毎日店内で焼き上げる「グリーンティー・マーブル・チーズケーキ」(税別 350 円)には北海道産チーズをたっぷりと使用し、ザクザクとしたタルト生地と、濃厚でしっかりと味わいをお楽しみいただけます。抹茶(緑)とカカオ(茶色)とプレーン(白)の 3 種類が奏でるマーブル模様が看板ドリンクとリンクする、スティックタイプのフォトジェニックなスイーツです。

### ■Instagram フォロー&投稿でオリジナルブレンド「紡」ドリップパックプレゼント

オープンを記念して、「紡 cafe」公式 Instagram アカウントをフォローし、ご来店いただいた際の写真を指定のハッシュタグを付けて投稿してくださった方にオリジナルブレンド「紡」のドリップパックを毎日先着 10 名様にプレゼントいたします。

- 期間： 8/29(土)~9/6(日) 毎日先着 10 名様  
 プレゼント： オリジナルブレンド「紡」ドリップパック  
 参加方法： ①「紡 cafe」公式 Instagram をフォロー  
 ②ご来店いただいた際の写真をハッシュタグ #tsumugicafe と付けて Instagram に投稿  
 ③投稿いただいた画面をスタッフに提示、引き換えにドリップパックをプレゼント

※期間内に上記の条件を満たした方、毎日先着 10 名様



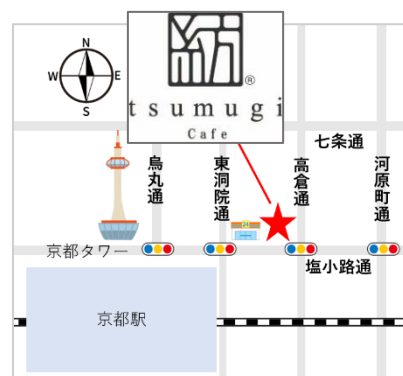
## ■店舗概要

店舗名 紡（つむぎ）cafe  
オープン日 2020年8月29日(土)  
住所 京都市下京区東塩小路町 684 ※京都駅烏丸中央口から徒歩 5 分  
施設概要 延床面積 76.68 m<sup>2</sup>  
営業時間 7:00-19:00(予定)  
席数 26 席  
メニュー フード約 5 種類 (200 円～400 円)  
ドリンク約 20 種類 (～650 円)  
URL [https://www.instagram.com/tsumugicafe\\_kyoto/](https://www.instagram.com/tsumugicafe_kyoto/)

**施設外玄関帳場併設**…京都市内では 2020 年 4 月の条例の改正に伴い、簡易宿所を営業する際には宿泊施設内または施設外に帳場（フロント）を設けることが必要となりました。適正な管理運営を行なっていく上で、施設外玄関帳場の重要性は今後ますます高いものとなります。お客様にとっては、アクセスのよい場所でチェックインやチェックアウトを済ませられるというメリットがあります。

## ■会社概要

社名 株式会社レ・コネクション  
代表者 代表取締役 奥田 久雄  
所在地 京都市下京区東塩小路町 684  
電話番号 0120-14-6200  
075-352-8600  
事業内容 不動産流通業  
不動産総合コンサルティング  
新築建築・リフォーム  
宿泊施設の企画・販売・運営・飲食事業  
ホームページ <https://re-connection.co.jp/>  
自社宿泊施設ブランド 「紡」 <https://tsumugi-kyoto.jp/>



## ■「人を結び 街を紡ぐ」

当社は 2016 年 4 月の起業時より「人を結び 街を紡ぐ」をコンセプトに、京町家の保存と再生・活用を通じて京都の未来を紡ぐ担い手となることを目指し、事業に取り組んでいます。多くの文化的価値を持つ「京町家」を次の世代に受け継ぐべきものであると考え、外観や内観の趣や意匠をできるだけ残し、一日一組限定の一棟貸し宿泊施設として再生する取り組みを行っております。（現在京都市内で 51 棟を管理運営）デザインや施工、運営管理、清掃まで一貫してトータルサポート出来ることが当社の強みであり、宿泊していただくゲストには「京町家に泊まる」という特別な体験を、そして地域社会には「街の再生や活性化」という形で貢献していきたいと考えています。



2020 年 7 月に移転した京都駅前新オフィス

時代の流れに沿った整備を行い、人の流れを生むことで街は街として息づきます。わたしたちは受け継がれてきた歴史や文化を次の世代に紡ぐ担い手になりたいと考えています。

### <報道関係者お問い合わせ先>

レ・コネクション 広報事務局

TEL : 03-5411-0066 FAX : 03-3401-7788

E-mail : [pr@netamoto.co.jp](mailto:pr@netamoto.co.jp)

担当： 上村（携帯 080-3357-0880）・杉村（携帯：070-1389-0175）