

2020 年 9 月 24 日

KUROFUNE&PARTNERS 株式会社

プロの鑑定士が自宅で査定 お店に行かずに新型コロナウイルス感染を回避 業界初*の出張特化型の質屋 質屋が来るから“シチクルー” 千葉本店・札幌店 9 月 16 日オープン *当社調べ

「グラムウォッチ」「黒船時計店」「Choigari」をはじめとしたリユース（買取・販売・質屋）サービスを運営する KUROFUNE&PARTNERS 株式会社（本社：千葉県千葉市、代表取締役社長：栗原 修）は、業界初*となる出張特化型の質屋「シチクルー」を、既にオープンし多くのお客様から高い評価を得ている名古屋店に加え、新たに千葉本店・札幌店を 9 月 16 日にオープンいたしました。



出張特化型質屋『シチクルー』は、査定を希望されたお客様のご自宅にプロの鑑定士が伺い、査定後から原則 24 時間以内に資金をご提供する、“業界初”となる出張特化型の質屋です。

出張特化型であるため、お客様が大切にされている査定用アイテムの紛失や盗難などのリスクを回避し、なおかつプライバシーも守ることが可能となります。また、店舗へ持ち込むための準備や持ち運ぶ手間もなくなり、査定を希望されるお客様はご自宅で鑑定士を待つだけ。

さらにシチクルーでは、プロの鑑定士がご自宅までお伺いするため、お客様が査定を希望されているアイテム以外のものも査定が可能。店舗へ持ち運ぶ以上のアイテムを査定し、資金を最大化させることができます。

コストやリスクが無く、より多くのアイテムを資金化できる質屋として高い評価を得ており、リピーターのお客様も多くなっております。

*当社調べ



<千葉本店>

【「シチクルー」千葉本店・札幌店の出店の背景】

コロナ禍でも感染リスクを回避できる質屋として“出張特化型”への需要が増加

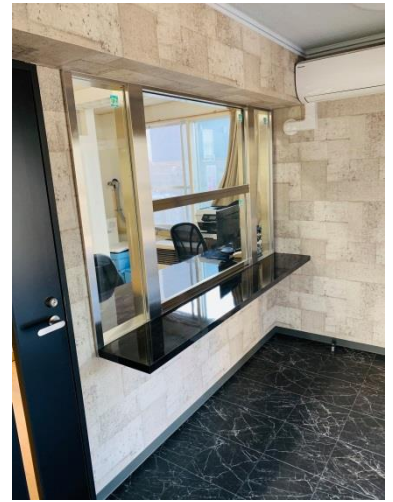
まだまだおさまりの見えない新型コロナウイルス。今もなお、日本社会全体に多くの感染リスクや経済的な影響を及ぼしています。

このような状況の中で、当社代表・栗原の「長年、質屋をはじめとした中古買取事業で得た経験やノウハウを活かしたい。コロナ禍だからこそ質屋として今以上に社会の役に立ちたい。

誰しもお金を借りる時は人目を避けたいもの。高額商品を持ち歩くのは不安もあるし、コロナ禍で人ごみも避けたい。プライバシーとリスクの問題を回避し、おなかつお客様はご自宅で待つだけという高い利便性を備えた“出張特化型の質屋”こそ、今の時代に求められる理想の形。」という強い思いと信念から店舗拡大を決意。

既に業界初の出張特化型の質屋としてお客様から高い評価を得ていた、シチクルー第一号店となる名古屋店に加え、千葉本店・札幌店を開店する運びとなりました。

今後も、千葉・名古屋・札幌エリアに留まらず、全国各地へ出店を拡大し、このコロナ禍において少しでも多くのお客様のお役に立てる質屋として、社会に貢献したいと考えております。



<札幌店>

【「シチクルー」の特徴】

■業界初*の“出張特化型の質屋”

- ・出張質屋「シチクルー」は出張型質屋をメインとした日本初*のサービスです。
- ・プロの鑑定士がご自宅や会社まで直接お伺いすることによって、お客様ご自身でアイテムを判断するよりも大きな金額をご融資することができます。
- ・お客様は、ご自宅で鑑定士を待つだけです。査定のためのアイテムの準備や店舗への移動等のコストがかかりません。また、店舗への持ち込みと異なり、お客様のプライバシーを守ることが可能となります。
- ・お客様のキャッシュフローニーズをスピーディに解決するために、オファーをいただいた即日にプロの鑑定士がご自宅や会社までお伺いし、査定を希望されているアイテムを正當に評価いたします。
- ・契約が成立後、原則として24時間以内にお客様に資金を提供いたします。
- ・信用調査や長時間の申請プロセスなしで即日最大1,000万円以上のご融資が可能となります。
- 信用調査機関に記録が残ることがないので、他の金融機関に知られることはありません。
- ・常に最新の世界市場の需要と価格をチェックし、お客様の大切なアイテムを正當に評価します。
- ・シチクルーの迅速な申請プロセスは財務上の開示を必要とせず、信用調査機関とは連携しません。シチクルーで融資を受けることでお客様の信用を損なうことはありません。
- ・シチクルーでは、出張料、取引手数料、事務手数料、保管料、全て無料となります。
- ・24時間監視システムと強固な金庫でお客様の資産を守ります。返済催促は一切ありません。※当社調べ



■店舗概要

□千葉本店 : 〒263-0031 千葉県千葉市稲毛区稲毛東 6-7-30 1F
千葉県公安委員会許可／質屋：第 441340000012 号
千葉県公安委員会許可／古物商：第 441340001741 号



□札幌店 : 〒065-0018 北海道札幌市東区北十八条東 7-1-38 パイオニアマンション 1F
北海道公安委員会許可／質屋：第 101040000006 号
千葉県公安委員会許可／古物商：第 441340001741 号

□名古屋店 : 〒460-0008 愛知県名古屋市中区栄 2-15-16 白川タワービル 1F
愛知県公安委員会許可／質屋：第 54116180010A 号
千葉県公安委員会許可／古物商：第 441340001741 号

※古物営業法の改正により、本社である千葉県公安委員会の許可番号で全店舗を統一しております。

TEL : 0120-150-796 / 営業時間 : 10:00~19:00 定休日 : 第 2 第 4 土曜日 日曜 祝日

WEB サイト : <https://7crew.jp/>

【会社概要】

社名 : KUROFUNE&PARTNERS 株式会社
代表 : 栗原 修
本社 : 千葉県千葉市稲毛区稲毛東 6-7-30
ホームページ : <https://kurofune.partners/>
TEL : 043-241-2075
設立 : 2017 年 1 月
資本金 : 10,000,000 円
従業員数 : 140 名 (パート・アルバイト含む)
事業内容 : 中古品の買取販売、古美術買取、出張質屋、車両の買取・買戻・リース、
アンティーク・アンティーク時計専門店

＜本件に関する問い合わせ先＞

KUROFUNE&PARTNERS 株式会社 広報事務局

TEL:03-5411-0066 FAX:03-3401-7788 E-mail : pr@netamoto.co.jp

担当 : 佐久間 (携帯 : 090-8106-9283) ・ 杉村 (070-1389-0175)