

メディアご担当者  
報道ご担当者各位

2020 年 11 月 2 日

# 2020 年 10 月の『キャンピングカー人気ランキング』を発表

## コロナ禍での人気は「コンパクト」がキーワード

国内で販売されているキャンピングカーのスペックやオーナーなどによるクチコミ評価を比較できる情報サイト「キャンピングカー比較ナビ」を運営するキャンピングカー株式会社（本社：東京都千代田区、代表取締役：頼定 誠）は 2020 年 11 月 2 日、「キャンピングカー比較ナビ」内で人気のあるキャンピングカーの閲覧数ランキングを発表いたしましたので、お知らせいたします。

### ■ キャンピングカー比較ナビ

<https://japan-crc.com/ccn/>

### ■ □2020 年 10 月 キャンピングカー閲覧総合ランキング トップ 10 □ ■

- [ 1 位 ] N-VAN コンポ （ホワイトハウス） 軽キャン  
<https://japan-crc.com/ccn/cardata/n-vancompo/>
- [ 2 位 ] キャンパーアルトピアーノ （トヨタモビリティ神奈川） 乗用車ベース  
<https://japan-crc.com/ccn/cardata/camper-altopiano/>
- [ 3 位 ] N ボックス + キャンパー Neo （ホワイトハウス） 軽キャン  
<https://japan-crc.com/ccn/cardata/n-box-camper-neo/>
- [ 4 位 ] トム 200 （セキソーボディ） キャブコン  
<https://japan-crc.com/ccn/cardata/tom200/>
- [ 5 位 ] ヴォクシー DAYS POP （ホワイトハウス） 乗用車ベース  
<https://japan-crc.com/ccn/cardata/voxy-days-pop/>
- [ 6 位 ] TWIN 540 SPT （アドリア） キャブコン  
<https://japan-crc.com/ccn/cardata/twin-540-spt/>
- [ 7 位 ] D(でっかい)テントむし W タイプ （VAN SHOP MIKAMI） キャブコン  
<https://japan-crc.com/ccn/cardata/d-tentmushi-w-type/>

[ 8 位 ] Puppy480/パピー480 (バンテック厚木) キャブコン

<https://japan-crc.com/ccn/cardata/puppy480/>

[ 9 位 ] 給電くんポップアップルーフ (オートワン) 軽キャン

<https://japan-crc.com/ccn/cardata/kyudenkun-popuproof/>

[ 10 位 ] 給電クン (オートワン) 軽キャン

<https://japan-crc.com/ccn/cardata/kyudenkun/>

※括弧内表記は製造メーカー

軽キャンパー

N-VAN コンボ / N-VAN COMPO (エヌバンコンボ)

[メーカー車両情報ページ](#)

閲覧ランキング

1位

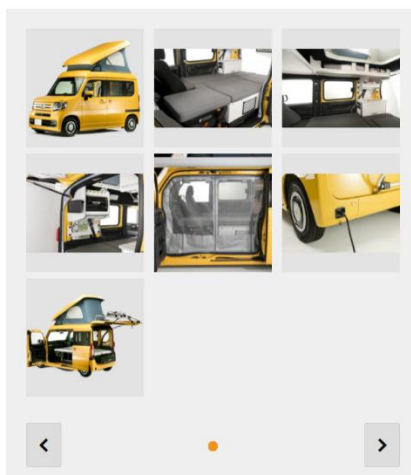
最低販売価格 **165.9** 万円

総合評価 ★★★★★ 4.5

1



♡ お気に入り



トピックス

「キャンピングカー比較ナビ」では、登録されている 700 台以上のキャンピングカーから 2020 年 10 月における閲覧数が上位のキャンピングカーランキングを集計しました。

■ 普段使いもできる軽キャン、乗用車ベースが人気

コロナ禍で 3 密を避ける移動手段として注目を集めるキャンピングカーですが、10 月は軽キャンパーやミニバンなどをベースとした「普段使いができる」キャンピングカーが注目を集めました。

特に今回 1 位となった「N-VAN コンボ」は「N BOX キャンパー Neo」など、コンパクトキャンピングカーのなどを多くラインナップしているホワイトハウスが手がける軽キャンパー第 2 弾となる人気車両です。

大人 2 名が快適に寝ることができるフラットベットや、電子レンジなどが搭載可能となる内装キットがオプションで用意されており、自由なカスタムや広大な室内空間などの N-VAN の持ち味を生かしたキャンピングカーとなっています。

また、ポップアップルーフが装備されているグレードでも 200 万円以下という手軽な金額購入できるのがポイントです。ビルダー製のオプションも豊富に用意されており、本格的なキャンピングカーに仕上げることも可能となっています。

2 位以降にもホンダ N-BOX やスズキエブリィをベースとした車両が 2 種と軽キャンパーの人気の高い事がうかがえます。

また、今回 8 位にはバンテック厚木の Puppy480 が初のランクイン。「Puppy480」の最大の特徴は、全幅 174cm のボディ。これまでのキャブコンにはない日本の道路事情に適したサイズとなっており、街乗りでの不安や駐車場での心配などで諦めていたキャブコン購入が現実になづくのではないのでしょうか。このボディ幅にもかかわらず、室内は充実。室内高、バンクベッドの長さ、ダイネット展開ベッドの長さともに 190cm を確保し、高身長の方にも不自由のない仕様になっています。シェル部のスリム化により、車両重量も軽量化。ベース車両の最大積載量 1250kg に対して Puppy480 のシェル部は約 1000kg となっており、ベース車の持つポテンシャルを最大に発揮できるはずです。車両本体価格は、598 万円～（税抜き）。この価格で、冷蔵庫、家庭用エアコン、トリプルサブバッテリー、インバーター、昇圧走行充電システム、FF ヒーターなどが標準で装備されています。

#### キャブコン

Puppy480/パピー480 (パピー480)

[メーカー車両情報ページ](#)

閲覧ランキング  
5位

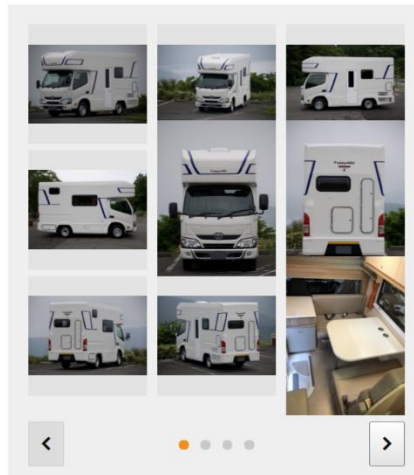
最低販売価格 **598.0** 万円

総合評価 ★★★★★ 3.8

1



♡ お気に入り



コロナ禍において、一般の乗用車を購入検討していた層が『普段使い』もでき、『宿泊』も可能な使い勝手のよいキャンピングカーを検討するなどキャンピングカー購入検討層の幅が広がってきている事が伺えます。

最新の総合ランキングはこちら <https://japan-crc.com/ccn/viewrank/>

※常に順位が変動いたします

## ■「キャンピングカー比較ナビ」について

当サイトは、これからキャンピングカーの購入を検討されている方へ向けた日本最大級のキャンピングカーの比較サイトです。国内・海外を含む 700 台以上のキャンピングカーを、価格や車両サイズ、就寝人数やオプション装備など、約 60 種類の項目からスペック比較ができ、どのキャンピングカーが人気かを一定期間の閲覧数を基にランキング形式で表示。気になる車両は実際にレンタルして体験することもできます。



URL: <https://japan-crc.com/ccn/>

## 【キャンピングカー株式会社概要】 URL: <https://camping-car.co.jp/>

- 代表者 代表取締役社長：頼定 誠
- 本社 東京都千代田区神田神保町 1-24 ハクバビル 3F
- 設立 2009 年 10 月 30 日
- 社員数 12 人（2020 年 8 月 1 日現在、契約社員含む）
- 資本金 1000 万円
- 事業内容 キャンピングカーレンタル事業/アウトドアメディア事業/農業 IoT 事業/ペットポータル事業/防災事業/防犯事業/インバウンド事業 他
- 古物商許可公安委員会 東京都公安委員会
- 古物商許可証番号 第 303311704973 号

## 【ジャパンキャンピングカーレンタルセンター（Japan C.R.C.）サービス概要】

「Japan C.R.C.」は、東京キャンピングカーレンタルセンターをはじめ、八王子 C.R.C.、千葉 C.R.C.、新千歳空港 C.R.C.、旭川空港 C.R.C.、青森 C.R.C.、福島郡山 C.R.C.、成田空港 C.R.C.、静岡

空港 C.R.C.、名古屋セントレア空港 C.R.C.、金沢 C.R.C.、福井 C.R.C.、長野飯田 C.R.C.、大阪 C.R.C.、京都 C.R.C.、兵庫尼崎 C.R.C.、岡山 C.R.C.、広島 C.R.C.、山陰鳥取 C.R.C.、鳥取大山 C.R.C.、沖縄 C.R.C.をグループ傘下に収める日本最大級のキャンピングカーレンタルサービスです。はじめての方でも手軽にキャンピングカーの魅力を体験でき、行き先、用途、ご利用人数に合わせ、好みの車種をお選びいただけます。



JAPAN C.R.C.予約サイト：<https://japan-crc.com/>

本リリースに関するお問い合わせはこちらまで

キャンピングカー株式会社

経営統括：吉田 [contact@japan-crc.co.jp](mailto:contact@japan-crc.co.jp)

TEL:03-5577-6245 Fax:03-5577-6246