

# STR-GHP. 8H



蓋付きで作業効率の良い  
「業務用いちご」と  
「国産夏いちご」の搬送容器

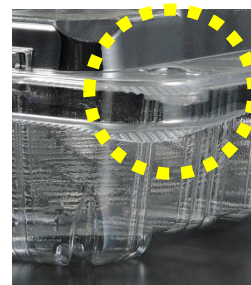


## この製品のポイント

- ①透明フードパック容器なので  
鮮度確認がしやすい。
- ②コンテナ積載の良いサイズ設計  
(イフコ6413、4×2段=8個)
- ③ボタン嵌合で作業効率が良く、  
輸送中に蓋が開きにくい。
- ④1パック単位での取扱い可能。
- ⑤緩衝クッションのパターンを変える  
ことでレギュラーサイズから大粒  
サイズまで対応可能。



※写真はイメージです。



# STR-GHP. 8H



▲レギュラーイチゴ



▲大粒イチゴ



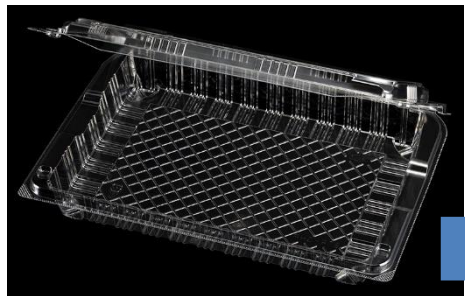
フードパックタイプ:クッションパターンで  
レギュラーから大粒まで対応



▲サイドダクトあり



▲積み重ねも安定

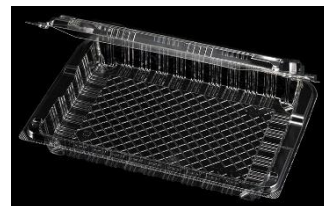


▲イチゴ以外も  
ご使用頂けます。

【様々な緩衝クッションのパターンに対応】



ラインナップ



商品コード	商品名	長辺	短辺	高さ	製品一枚重量	ケース入数	袋入数	材質
CP007400	STR-GHP. 8H	281	182	46	37.5	300	50	EPA PET

... 製品に関する お問い合わせはお電話でどうぞ ...

 **エフピコチューパ株式会社**

東京本社:03-5339-2271  
名古屋:052-957-2835  
九州:0942-81-5247

札幌:011-842-2582  
大阪:072-750-0250  
沖縄:098-870-9160

東北:022-217-6652  
広島:084-981-1255