
電話予約、WEB 予約、はがき予約等、様々な形態に対応した
健康診断予約受付システム「LIFES(ライフセス)」提供開始のお知らせ

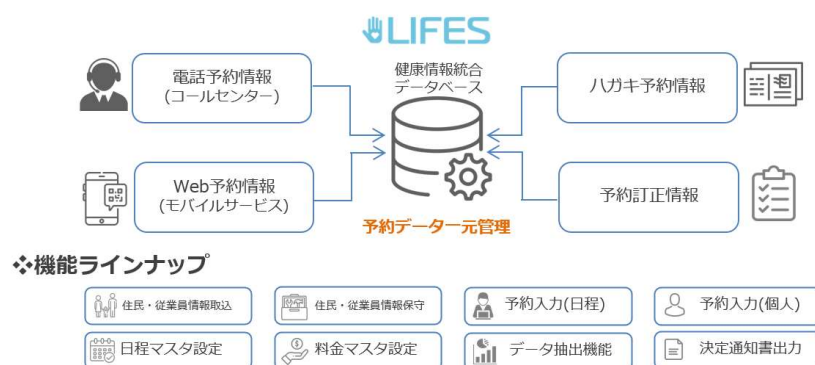
株式会社 elseif（エルスイフ）（本社：福岡市博多区、代表取締役社長：高森 啓二）は、健康診断予約受付システム「LIFES(ライフセス)」の提供を開始しますのでお知らせいたします。（2021 年 4 月 1 日提供開始）

https://peraichi.com/landing_pages/view/lifessys

■ システム概要

LIFES（ライフセス）は、電話予約、WEB 予約、はがき予約などの様々な形態に対応した予約管理システムです。端末を複数台設置したコールセンターにも対応し、予約担当者が一元管理された予約データにて精度の高い定員管理を行うことが可能となり、煩雑な予約管理の業務改善を行うことが出来ます。

※ LIFES（ライフセス）は国保・社保等の「健康診断」業務に則した健診予約受付システムです。



■ LIFES(ライフセス) 5つの特長

1. 専門知識不要「業務効率アップ」

各種情報は画面を切り替えることなく、全ての情報を 1 画面内で入力・照会することが可能です。

2. データを二次利用できる「充実したデータ抽出機能」

ご希望の「項目」「順番」「並び」「条件」でデータを抽出することが可能です。

3. 帳票は「汎用システムレイアウト」で編集可能

帳票は Excel®を利用した「自由レイアウト」を利用して簡単に文言・様式の変更が可能です。

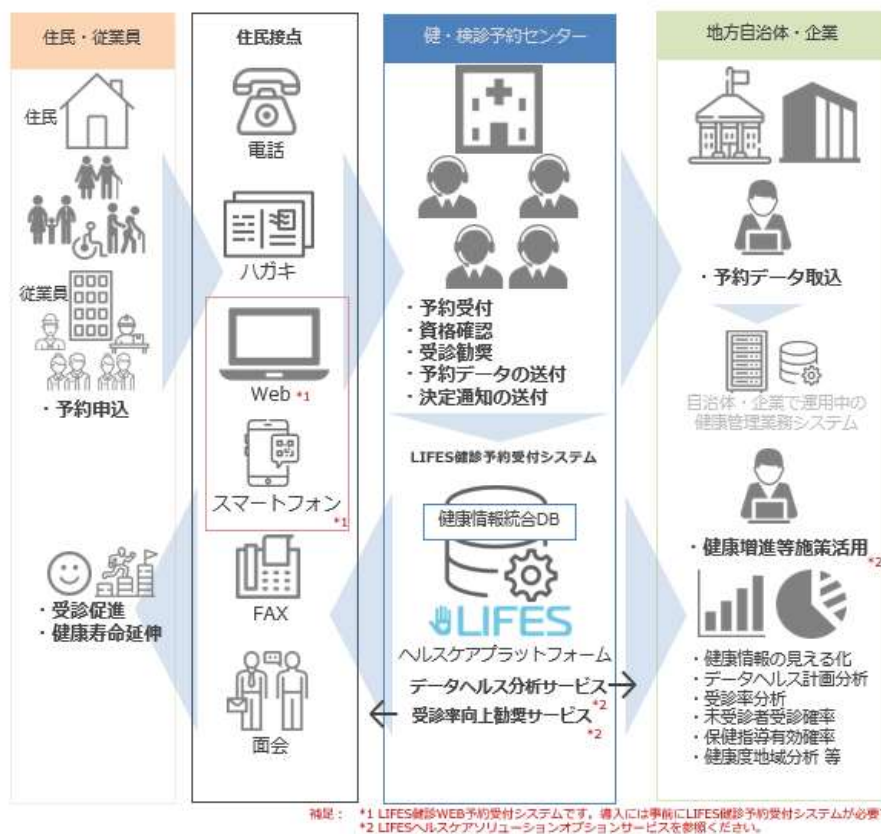
4. 予約業務の運用変化にも柔軟に対応する「パラメータ設定機能」

導入後、必要になった項目などは、追加・編集の画面修正が可能です。

5.健康情報統合データベースからの「課題等分析機能」

専門知識のいらない分析機能にて「多角的な集計・分析」が可能です。

LIFES 健診予約受付システム利用イメージ



■ LIFES オプションサービス

オプションサービス名	サービス概要
LIFES 健診予約受付システム (LIFES ヘルスケアプラットフォーム)	電話予約・WEB 予約・はがき予約等様々な形態に対応した健・検診時の予約管理システムです。予約管理データが一元化されます。
LIFES データヘルス分析システム	地域の健康情報を見る化をし、地方自治体向けにデータヘルス計画等、企業向けには健康経営への支援が可能になります。分析例)「受診率分析」、「健康度地域分析」等(健診診断結果やレセプト情報が入手可能であればさらに多角的に分析が可能)
LIFES 受診率向上勧奨支援サービス	データヘルス分析結果を基に勧奨サービス(勧奨包括支援)を提供します。
LIFES コールセンター運営サービス	予約受付コールセンターを代行するサービスです。
LIFES データエントリーサービス	健・検診予約業務に関する様々な紙データを電子化するサービスです。

Excel は、米国 Microsoft Corporation の米国、日本およびその他の国における登録商標または商標です。

【本リリースに関するお問い合わせ先】

株式会社 elseif 〒812-0044 福岡市博多区千代 4-1-33 西鉄千代県庁口ビル 3F

担当者 : ヘルスケア事業部 吉村

電話 : 092-651-3434 E m a i l : yoshimura@elseif.jp