

テレワーク普及で広がる“通勤しない働き方” 混雑で知られる中央線沿線・三鷹に職住近接のシェアオフィスを新設 『BIZcomfort 三鷹』2021年4月1日オープン

レンタルオフィスとコワーキングスペース事業を行う株式会社 WOOC（所在地：東京都品川区、代表取締役：阪谷 泰之、以下 WOOC）は、2021 年 4 月 1 日（木）にシェアオフィス『BIZcomfort(ビズコンフォート)三鷹』をオープンします。



国土交通省が公表している『都市鉄道の混雑率調査』では目標混雑率を超えることが多い中央線。その中央線エリアに“職住近接”のシェアオフィスとしてオープンするのが『BIZcomfort 三鷹』です。

新型コロナウイルス感染症(COVID-19)予防の観点から“密”を避けた日常が推奨される中、満員電車での通勤を避けたいと考える方々は多いと思われます。しかし一方で、いざリモートワークを検討する際に、自宅では集中できない環境であることに気付いたり、自宅以外の働く場の確保が難しかったりします。そこで WOOC は『BIZcomfort 三鷹』を開設し、満員電車での通勤を避けたいと考える方々や、在宅勤務をされている方々へ“職住近接”での新しい働き方を提案します。

『BIZcomfort 三鷹』は、大成有楽不動産株式会社（所在地：東京都中央区、代表取締役社長：浜中 裕之、以下大成有楽不動産）と WOOC の協業モデルとなる新しい試みです。大成有楽不動産は新たなビジネスモデルとしてシェアオフィスの運営に意欲的であり、そのパートナーとして実績とノウハウを持つ WOOC を選びました。

※WOOCと大成有楽不動産 両社共にリリース配信を行うため、重複して配信される場合がございます。あらかじめご了承ください。

ますます広がるテレワークやサテライトオフィス導入の推進支援として、また不動産の有効な空室再生事業として、WOOC は今後も“職住近接”の拠点展開をしてまいります。

※新型コロナウイルス感染症(COVID-19)の影響によりオープン日が変更となる可能性があります。

▼『BIZcomfort 三鷹』の特徴

特徴 1. コンセプトは「癒し空間・ひとり時間」

仕事、自習、作業などご自身のやりたいことに合わせて選べる席が魅力のワークスペース、周囲を気にすることなく大画面で作業できるモニター席、リラックスしながら作業できるソファ席など、ソロワーカーの方が集中して過ごせるスペースを多く設けました。空間デザインは森の中をイメージ。癒しの“ひとり時間”を演出します。



特徴 2. 気軽に使えるコワーキングスペース

コワーキングスペースは、しっかり集中できるワークブース、食事のできるカフェブース、通話・WEB 会議専用の個室のテレフォンプースなど、用途に合わせてブースを使えるため、1 日中オフィスにいても気分転換をしながら快適に過ごせます。一席ずつ仕切りのある席を多く用意しているので、テレワークや自習にもおすすめです。

特徴 3. 充実の設備とサービス

Wi-Fi、フリードリンク、プリンター、各席電源など、ビジネスに必要な設備を揃えているので、パソコン 1 台ですぐに作業ができるのも魅力のひとつ。法人登記もでき、低コストでのスタートアップが可能です。

特徴 4. 完全個室のレンタルオフィスは保証金・敷金一切不要！

通常のオフィスを借りると保証金や敷金がかかりますが、当施設の個室プラン（レンタルオフィス）では一切不要※。テレワークや個人事業主、スタートアップにおすすめの 1 名用、事務所やサテライトオフィスにも使える 2 名用を用意しています。デスク、チェアやネット環境もすべて月額利用料に含まれます。また、個室プラン会員は BIZcomfort 全拠点のコワーキングスペースや会議室が使えるととてもお得です。

※別途契約金が必要です。



レンタルオフィス（1 名用）※イメージ

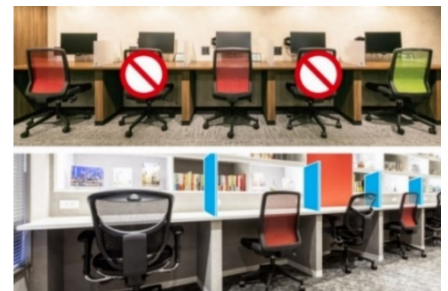
特徴 5. 朝 8 時から夜 21 時まで使える

朝から夜まで使えるので、仕事や自習、副業や朝活など、様々な作業内容や、ライフスタイルに合わせて利用でき、利便性の高い施設となっています。

特徴 6. 感染症対策の実施

当施設では利用者が快適に過ごせるよう、以下の感染症対策を行っています。

- ① コワーキングスペース・共有部利用時の手指消毒・マスク着用
- ② 座席に仕切り壁やパーテーションを設置



※イメージ

▼『BIZcomfort 三鷹』施設概要

住 所 : 東京都三鷹市下連雀 3-35-1 N・E・O CITY MITAKA 6F

アクセス : JR 中央・総武線「三鷹駅」南口徒歩 1 分

利用料金 : 【コワーキングスペース 月額利用料】40 席

全日プラン : 12,000 円 / 土日祝プラン : 4,000 円

※その他プラン有

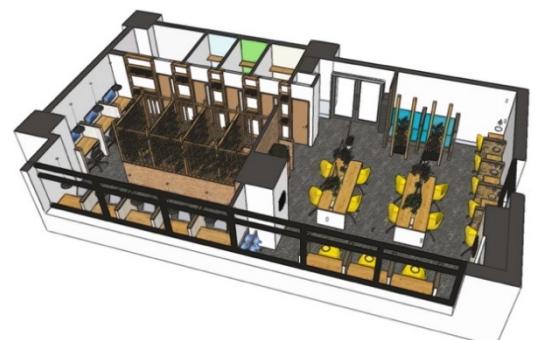
【レンタルオフィス 月額利用料】完全個室 5 戸

個室プラン : 30,000 円～ ※別途共益費 5,000 円～

※価格は全て税別です。

設 備 : Wi-Fi / フリードリンク / 各席電源 / プリンター / 登記可 /
ポスト・住所利用可 / ロッカー

H P : <https://bizcomfort.jp/tokyo/mitaka.html>



▼「BIZcomfort」について

近年は働き方が多様化し、フリーランスや副業、スタートアップなど、自分の特技や強みを生かした働き方を選択する人が増えています。さらに企業側も、働き方改革の一環で、コワーキングスペースを用いたテレワークや、子育て・介護世代が自宅近くでも働けるサテライトオフィスを設置する傾向にあり、働くスタイルや意識が大きく変わろうとしています。

そんな背景の中、当社では「はたらくをもっと自由に快適に！」をコンセプトに、シェアオフィスの『BIZcomfort』を運営。関東・関西を中心に、全国展開に向けて積極的に拡大しております。

【会社概要】

商号	: 株式会社 WOOC（ウオーク） ※2017 年 9 月 25 日をもちまして株式会社リビング・エージェントより社名変更
代表	: 代表取締役 阪谷 泰之
本社所在地	: 東京都品川区西五反田 7-13-5 DK 五反田 3F
電話	: 03-5789-3323
設立	: 2008 年 9 月
資本金	: 11,000 万円（資本準備金 5,000 万円含む）
売上高	: 3,222,880,520 円（12 期）
店舗数	: レンタルオフィス 105 拠点・コワーキングスペース 81 拠点（提携店舗・新規オープン予定を含む）
従業員数	: 計 105 名（社員 44 名・パート 61 名） ※2020 年 12 月時点
事業内容	: レンタルオフィス事業・コワーキングスペース事業・住宅サブリース事業・リフォーム・リノベーション事業・不動産管理・仲介事業・不動産売買仲介事業

報道関係者からのお問い合わせ先

株式会社 WOOC 広報事務局

担当：中東（なかとう 携帯 090-7707-4355）・杉村（すぎむら）

TEL：03-5411-0066 FAX：03-3401-7788 e-mail：pr@netamoto.co.jp