

News Release



クレバリーホーム

株式会社 新昭和 F C パートナース

家族の心地よい毎日を、外の壁と内の壁「W の壁」で守る

ダブル
【Wウォールキャンペーン】4月29日から全国でスタート！
プレミアム・オプションタイルとシアスミン・エア追加 1 システムをプレゼント

注文住宅 F C ブランド『クレバリーホーム』を全国に展開する運営する株式会社 新昭和 F C パートナース（本社：千葉県君津市、代表取締役：井家上 進）は、2021 年度をスタートするにあたり、プロダクトキーワードとして《Wウォール・テクノロジー》を掲げ、住まいの心地よさをより多くの方に実現いただくために【Wウォールキャンペーン】を4月29日（木・祝）～5月31日（月）の期間、全国のクレバリーホームの各店舗にて実施いたします。

●キャンペーンサイト：<https://www.cleverlyhome.com/2021gw/>

【Wウォールキャンペーン】は、キャンペーン期間中にご成約いただいたご家族にプレミアム・オプションタイルの《クレタイル》と、室内の快適空間をつくりだす新内装システム《シアスミン・エア》を標準装備に追加で 1 システムを各店限定 5 棟にてプレゼントする特別企画です。

■こだわりの 2 つの壁《W ウォール・テクノロジー》

クレバリーホームが誇る「外壁タイル」「強靱な構造」「健康仕様」。

人生の中で長い時間を過ごす住まいは、家族との大切な毎日を育む場所であり、クレバリーホームではそのかけがえのない大切な時間を守りたいという想いから「2 つの壁」にこだわりました。

雨や風、汚れ・キズから住まいを守り、いつまでも美しさを保つ外壁の《クレタイル》と、「炭」と「マイナスイオン」の力でクリーンな空気環境をつくる内壁の《シアスミン・エア》。この 2 つの壁《Wウォール・テクノロジー》で家族の心地よい毎日の暮らしを守ります。



雨や風、汚れ・キズから住まいを守り、
いつまでも美しさを保つ外壁の
《クレタイル》



「炭」と「マイナスイオン」の力で
クリーンな空気環境をつくる内壁の
《シアスミン・エア》。

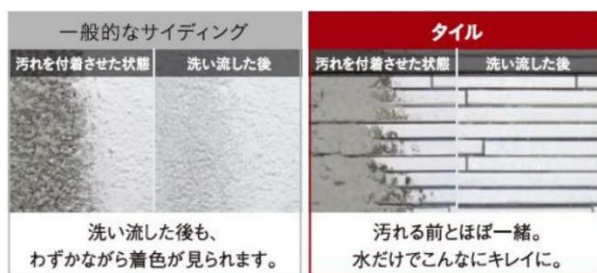
■ 強さと美しさを兼ね備えた《クレタイル》

《クレタイル》は、新築時の美しさを長くキープでき、キズや腐食から住まいを守る強さを備え、メンテナンス費がほとんどかからないので家計にも環境にもやさしい、住まいにとって理想的な外装材です。

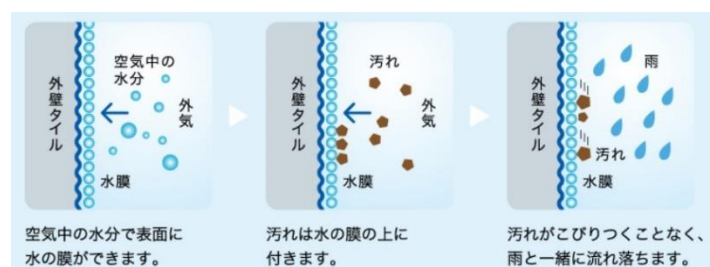
強さと美しさを兼ね備えた外壁タイルの《クレタイル》で、何十年先まで愛せる住まいをお届けしています。

●ポイント 1 <汚れに強い>

汚れ落ちを比較



雨と一緒に流れ落ちる汚れ



●ポイント 2 <キズに強い>

キズへの強さを比較



ガラスや鋼鉄にもキズをつけられる硬度

モース硬度									
1	2	3	4	5	6	7	8	9	10
滑石	石膏	金	銅	ガラス	正長石	タイル 石英	トパーズ	サファイア ルビー	ダイヤモンド

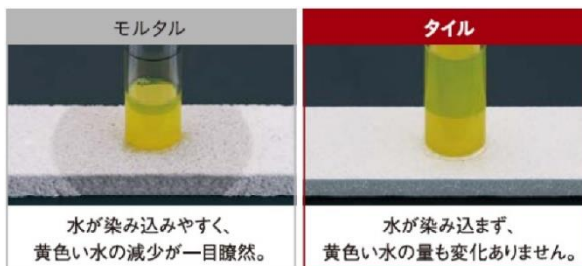
物質の硬さを示す「モース硬度」で7～8の値を持つタイル。石英などの鉱物と同じくらい硬く、ガラスや鋼鉄にもキズをつけられます。

●ポイント 3 <天候の変化に強い>

紫外線への強さを比較



吸水率の違いを比較



●ポイント 4 <コスト面に優れている>

一般的な外装材の家と比較しメンテナンス費を大幅削減

一般的な外装材の家	140万円程度	10年後	55万円程度
	累計 280万円程度	20年後	累計 110万円程度
	累計 420万円程度	30年後	累計 165万円程度
	累計 560万円程度	40年後	累計 220万円程度
	累計 700万円程度	50年後	累計 275万円程度

約425万円も削減!

外壁タイル・陶器瓦の家

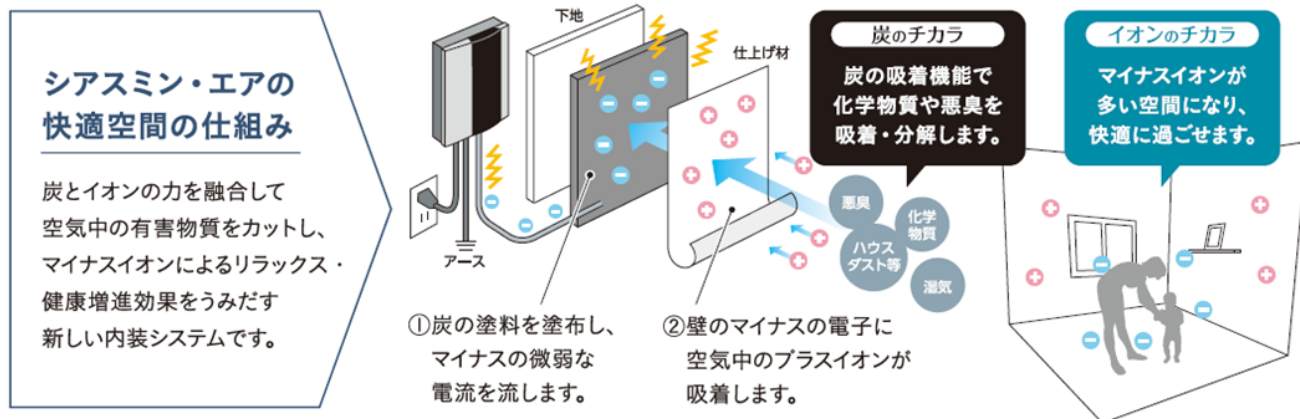
屋根メンテナンス費(板全部防水シール、銅板部、雨樋再塗装)+屋根洗浄・屋根再塗装、外壁メンテナンス費(外壁洗浄、軒天・シャッター・庇再塗装、養生シート)+外壁再塗装、仮設足場・ネット

屋根メンテナンス費(板全部防水シール、銅板部、雨樋再塗装)、外壁メンテナンス費(外壁洗浄、軒天・シャッター・庇再塗装、養生シート)、仮設足場・ネット

※メンテナンスコスト試算モデルとして、延床面積 38 坪、外壁面積 175 m²程度の一般的な住宅を想定しています。

■ 長い時間を過ごす「住まい」だからこそ健康を考えた《シアスミン・エア》

《シアスミン・エア》は、高品位木炭塗料に微弱電流を流して壁・天井をマイナス帯電化、健康に悪影響を及ぼすプラスイオンを引き寄せ、室内をマイナスイオンで満たされた安心で心地よい健康空間を備えた住まいづくりを実現します。



● 高品位木炭塗料に微弱電流を流して壁・天井をマイナス帯電化

《シアスミン・エア》は、高品位木炭塗料を天井や壁の下地に塗布し、イオンコントローラーによって微弱電流を流して、塗布面をマイナス帯電化。さまざまな化学物質やニオイを吸着・分解し、調湿も行いながら室内のプラスイオンを引き寄せてマイナスイオンの割合を高める内装システムです。塗布面上は通気性クロス等で仕上げるので、見た目は通常のインテリアと変わりません。

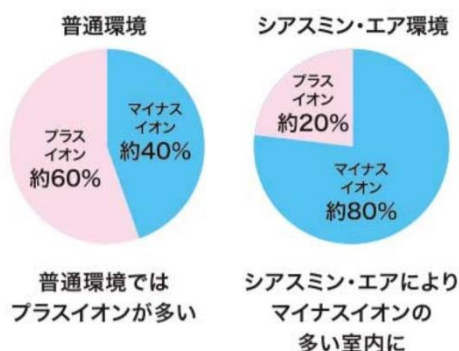
● 導入後の室内空気はマイナスイオン約 80%を維持

《シアスミン・エア》導入前後で室内空気中のプラスイオン数とマイナスイオン数の変化を測定した結果、導入後はマイナスイオン数をほぼ維持しながら、プラスイオン数が大幅に減少。プラスイオン約 20%に対して、マイナスイオンが約 80%を占める室内環境となることが実験で確かめられています。《シアスミン・エア》は身体が酸性化になりやすいと言われるプラスイオンを軽減し、マイナスイオンで満たされた安心で心地よい健康空間を備えた住まいづくりを実現します。

■ 各室内のプラスイオン数測定結果

測定対象	測定環境	プラスイオン数 個/cc	マイナスイオン数 個/cc
A様邸	導入前	463	412
	シアスミン・エア導入後	107	396
B様邸	導入前	581	511
	シアスミン・エア導入後	158	496

■ マイナスイオン比率



■ 【W ウォールキャンペーン】について

名称：W ウォールキャンペーン

内容：キャンペーン期間中にご成約いただいた方にプレミアム・オプションタイル《クレタイル》※と、室内の快適空間を作り出す新内装システム《シアスミン・エア》を標準装備に追加 1 システムをプレゼント。 ※…アクセントタイル差額 20 m²まで

期間：2021 年 4 月 29 日（木・祝）～2021 年 5 月 31 日（月）

対象：全国のクレバリーホーム 各店限定 5 棟

■クレバリーホームについて

クレバリーホームは、「外壁タイル」「強靱な構造」「健康仕様」が基本性能となっています。「品質や性能に妥協することなく、コストパフォーマンスに優れた高品質の住まいを全国のお客様にお届けしたい」そんな住まいづくりへの想いが、フランチャイズシステムというカタチとなって誕生し、現在は、北は北海道から南は九州・沖縄まで、全国に 160 店舗以上の営業拠点を展開しています。

「外壁タイル」は、汚れが付着しにくく、雨で汚れが流れ落ちるセルフクリーニング機能を有するなどメンテナンス性に優れた外装材です。災害に強い「プレミアム・ハイブリッド構法」は実物大震動実験で阪神・淡路大震災の 2 倍の揺れでも歪みや損傷がほとんどなかったことが実証されています。また「炭」と「イオン」のチカラでマイナスイオンを満たされた室内空間をつくる『シアスミン・エア』も標準搭載しており、健康面から考えた住まいにもなっています。自分らしい暮らしは「住まいの確かな基本性能があってこそ」と考え、メンテナンス性や耐震性、健康性能など住む人のことを一番に考えたのが、クレバリー品質の住まいです。『クレバリーホーム』は、今後も住まいづくりからご家族の“しあわせ”と“いのち”を考え、健康や安心に配慮した商品を提供してまいります。



【会社概要】

企業名 : 株式会社 新昭和 FC パートナース
代表者 : 代表取締役 井家上 進
本社所在地 : 千葉県君津市東坂田 4 丁目 3 番 3 号 4 階
代表 TEL : 0439-50-3371
資本金 : 101,000,000 円 (2019 年 3 月 1 日現在)
事業内容 : 全国注文住宅フランチャイズ事業、全国飲食フランチャイズ事業
ホームページ : <https://www.shinshowa-fcp.co.jp/>

【この件に関するお問い合わせ】

新昭和グループ 広報事務局
担当：柴山 (070-1389-0172)

E-mail : pr@netamoto.co.jp TEL : 03-5411-0066 FAX : 03-3401-7788