


## CV 最適化プラットフォーム「Fanplayr」に顧客行動解析を 支援する新プラン登場

### —お客様の課題に沿った分析で EC 事業者の意思決定を支援—

JAMU 株式会社（東京都世田谷区、代表取締役：上田英明、以下 JAMU）は 5 月 18 日、コンバージョン最適化プラットフォーム「Fanplayr」のサポートプランにおいて、従来のプランに加え、さらに踏み込んだ顧客行動解析レポートを提供する新プラン「解析スクラム」の提供を開始したことを発表いたします。

### Fanplayr とは

 Fanplayr は、世界 100 か国以上で 1500 社以上の導入実績を誇る、コンバージョン最適化プラットフォームです。EC などのサイト上で顧客の行動データを人工知能に基づいてセグメントし、Web 接客やレコメンドなどの施策によって売上向上を支援します。シリコンバレー発の金融システムの高度な解析技術をベースとしており、リアルタイムな行動解析と、それに基づく細やかなパーソナライズ、豊富なアクションを評価いただいています。

Fanplayr 公式サイト

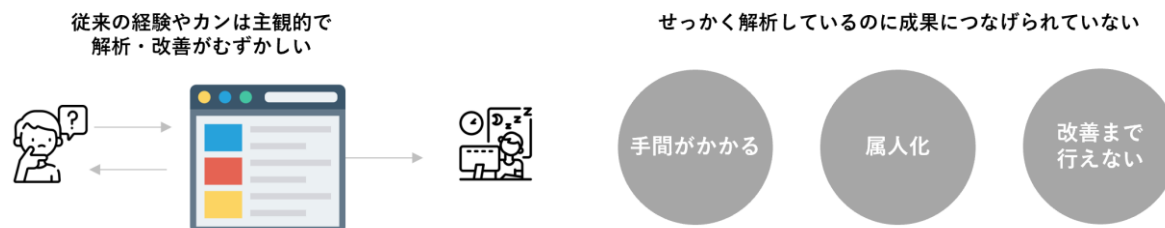
<https://www.fanplayr.jp/>

### 新プラン提供の背景

コロナ禍でリアル店舗の運営が制限され、販売行動は EC サイトなどのデジタル領域に大きくシフトしました。伴って事業者側では、デジタル上での顧客行動データに基づいた意思決定の重要性がこれまで以上に高まっています。

また、サードパーティ cookie の規制問題によるターゲティング広告戦略への懸念から、自社でファーストパーティデータを取得し、データ活用に踏み出した企業も増えて参りました。

しかしながら、データを見ても施策は従来の経験や勘に頼ってしまったり、データの活用方法がわからない、成果につなげられていないという事業者が多いのが現状です。



また施策の実行や改善に落とし込めていても、扱うデータや分析内容が統一されておらず課題の共有や意思疎通が図れていないなど、事業者の多くが課題を抱えています。

Fanplayr では、データ活用のサポートのために、以前よりツールの提供に加えて Fanplayr が取得するファーストパーティデータに基づいた解析レポートを定例で提供して参りました。

しかし、上記の事業者の課題が浮き彫りとなり、そのデータ活用のレベルが様々であることから、データをもっと施策に活かしたい、データに基づいた意思決定がしたいという事業者に向けて、行動データ解析をさらに深掘りして報告する新プランを提供することになりました。

## 新プラン「解析スクラム」について

新プラン「解析スクラム」は、従来のレポートに加えて、計測される顧客の購買行動を EC 事業者の課題やニーズに沿って当社の解析チームが定期的にレポートを作成して提供するものです。レポートでは、EC サイト上での正確な顧客行動を数値によって明確にするとともに、改善すべきインパクトの大きな課題に対するご提案も含めます。Fanplayr だけではなく、Fanplayr 以外のサードパーティのサービスの活用などサイト全体に踏み込み、適切な意思決定を一気通貫で支援します。



## プラン内容と料金

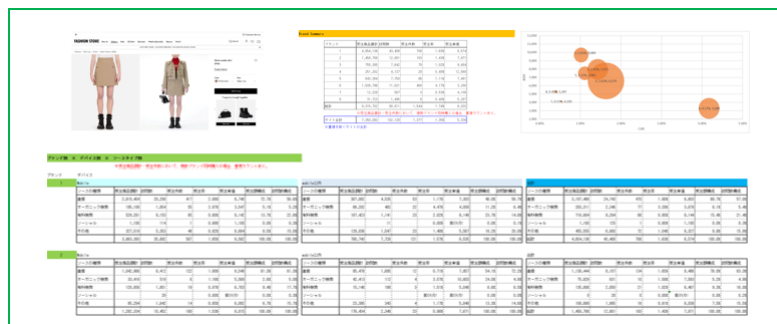
「解析スクラム」は、Fanplayr の導入時、または導入後に、自社のデータ活用状況や施策の頻度、重要度によってスタンダード、プラスの二つのプランからお選びいただけます。

	スターター	解析スクラム スタンダード	解析スクラム プラス
特徴	定例会でご報告する 標準フォーマット	ビジネスモデルに応じ カテゴリや流入ごとに より詳細な解析を行う	お客様のご要望に応じ 顧客行動を解析し 最高の結果を出す
料金	サポートに含む	20万円/月	別途見積
サイトサマリー	○	○	○
訪問者の属性解析	○	○	○
流入解析	○	○	○
Fanplayr施策の結果解析	○	○	○
購買タイミング解析		○	○
RFM解析		○	○
ブランド・カテゴリ別解析		○	○
コンテンツ解析		○	○
メルマガ効果解析		○	○
新規顧客流入解析		○	○
レコメンド解析		○	○
カスタマイズ要件			○

## <新プラン「解析スクラム」>

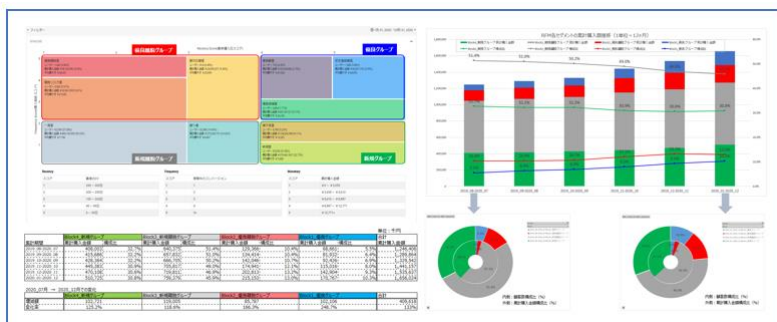
### 解析スクラムスタンダード（20万円）

購買行動を詳細にレポートします。広告媒体やメルマガなど流入詳細をはじめとし、ブランドやカテゴリなど事業内容にあわせたレポートニングで、一歩踏み込んだ課題解決にアプローチします。



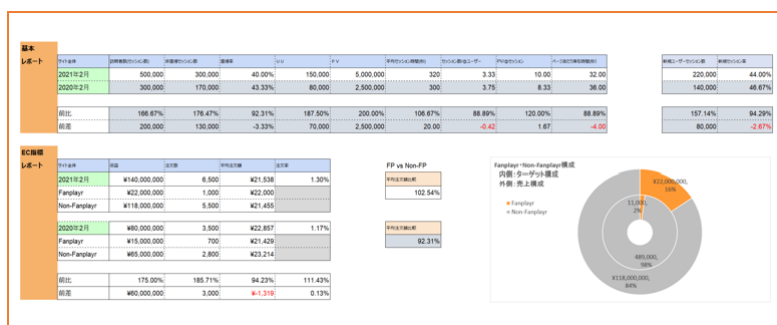
### 解析スクラムプラス（お見積り）

お客様のニーズにあわせたフルカスタマイズのレポートです。Fanplayr で取得・解析できるすべての顧客購買データを活用して、お客様の課題解決にアプローチします。



## スターター（サポートに含む）※従来のプラン

Fanplayr の導入時に標準で提供している従来の月次定例レポートです。EC サイトでの購買状況をはじめ、新規や既存客別の属性、また広告やソーシャルなどの流入状況をレポートニングし、サイトの方向性や現況を確認します。



※各料金には別途 Fanplayr の月額基本料金（導入サイトのセッション数に応じた月額制）が必要です。

## 導入方法

Fanplayr のお申し込みは、公式サイトフォームまたは E メールでお問い合わせください。

問い合わせフォーム：<https://www.fanplayr.jp/inquiry>

E メール：[fpsales@jamuinc.com](mailto:fpsales@jamuinc.com)

## 発表者

企業名：JAMU 株式会社

設立年月日：2013 年 2 月

代表取締役：上田英明

本社所在地：東京都世田谷区下馬 6-14-18

事業内容：Fanplayr の販売・導入支援

## 本件に関するお問い合わせ

JAMU 株式会社 橋川隼人、中川正章

Email アドレス: [fpsales@jamuinc.com](mailto:fpsales@jamuinc.com)

お問い合わせフォーム: <https://www.fanplayr.jp/inquiry>