

## オンライン・クラフト・ツーリズムの実証イベント

### EC の先にある作り手と消費者の新しい関係

### 「**Local Craft Market 8**」開催&出展者決定

コンシェルジュとバーチャル・マルシェをめぐる旅体験

【開催日：2021 年 8 月 21 日（土）13:00～20:00】

「ひと」「組織」「地域」の課題を解決し、未来にポジティブな変化をもたらすことを目指すミテモ株式会社（本社：東京都千代田区、代表取締役：澤田哲也、以下「ミテモ」）は、実行委員会の一員として「Local Craft Market ローカル・クラフト・マーケット・エイト、以下 LCM8）」を 2021 年 8 月 21 日（土）13:00～20:00 で開催します。また、LCM8 へ出展する 15 事業者が決定しましたのでお知らせいたします。



Local Craft Market は「場所を超えて、作り手の想いにふれる」をコンセプトに、2020 年 5 月より開催しているオンライン・クラフト・マーケットです。

地域にねざし素材の選び方や手仕事ならではの製法にこだわる「作り手」と、商品の価格・形状・機能だけでなく背景をしっかりと理解しながら商品を選びたい「使い手」が、これまでにない形で直接繋がり合える場として、オンライン技術が発達した時代だからこそ実現できる完全オンラインの市場を作り続けてきました。

7 回の開催を重ねる中で、作り手と使い手がオンライン空間で出会い、ものづくりの繊細さや熱量が共有されることを通して、作り手と使い手の関係性に変化が生まれています。ご近所さんのような距離感で、購入後に商品のお手入れ方法を相談したり、実際に作り手の工房や現場に遊びに行ったり、一緒にプロジェクトを始めたり、と実際の場所が離れていてもご近所さんのような関係性が本イベントをきっかけとして生まれています。

オンラインで出会う、知る、対話する、そしてその関係がリアルも巻き込みながら豊かに広がっていく。わたしたちはそのようなオンラインを起点としたクラフト・ツーリズムを広げていきたいと考えています。オンライン・クラフト・ツーリズムの幅広い可能性を、ぜひ体感してください。

■テーブル内でのコミュニケーション風景（過去の Local Craft Market より）



【LCM8 概要】

今回の Local Craft Market 8 は、「出会う」「知る」「一緒に飲む」の3部構成でお送りします。

・「出会う」（オンライン・クラフト・ツアー）

参加者が、作り手である皆様の作品や想いに触れる「オンライン・クラフト・ツアー」の実施。出展者様のプレゼンテーションを参加者の皆様に視聴していただくプログラムです。次の「知る」で来場者とクラフターの対話のきっかけをつくります。

・「知る」（オンライン・マルシェ）

出展者が直接、参加者とコミュニケーションをとる「オンライン・マルシェ」を実施。出展者毎にブースを準備し、ブースを訪れた参加者と地域への想いやものづくりへのこだわりなどについて対話します。

・「一緒に飲む」（オンライン・スナック）

更に関係をちょっと深める「オンライン・スナック」を実施。作り手×ラバーズガイド（運営メンバー、作り手のサポートをするコンシェルジュ）がママになり、ブースを訪れた方と気軽に飲みながら対話を深めます。作り手・使い手という肩書きなく、フラットな距離感で肩を並べて会話することで、地域やクラフトについて共感しながら盛り上がり、共通の趣味が見つかったり何気ない会話を楽しみながら人との繋がりをつくります。

■日時：2021年8月21日（土）13:00-20:00

■会場：オンライン会場 「Remo」

■参加費：無料

■主催者：Local Craft Market 実行委員会（ミテモ株式会社、TRUNK DESIGN）

■参加方法：

以下の web サイトよりお申込みください。（当日、開催時間中まで有効）

<https://www.localcraftmarket.co/>

■タイムスケジュール：

13:00～ オープニングトーク

13:10～ 第一部「出会う」：オンライン・クラフト・ツアー（5事業者）  
ツアーガイドが司会となりながら、作り手の工房や現場を全体プレゼンテーションで見学

13:40～ 第一部「知る」：オンライン・マルシェ（全事業者）  
参加者がフロアに配置されたブースを自由に回り、作り手と対話します。参加者の嗜好に合わせ、お気に入りのブースを案内するコンシェルジュもお待ちしております。

15:00～ 第二部「出会う」：オンライン・クラフト・ツアー（4事業者）

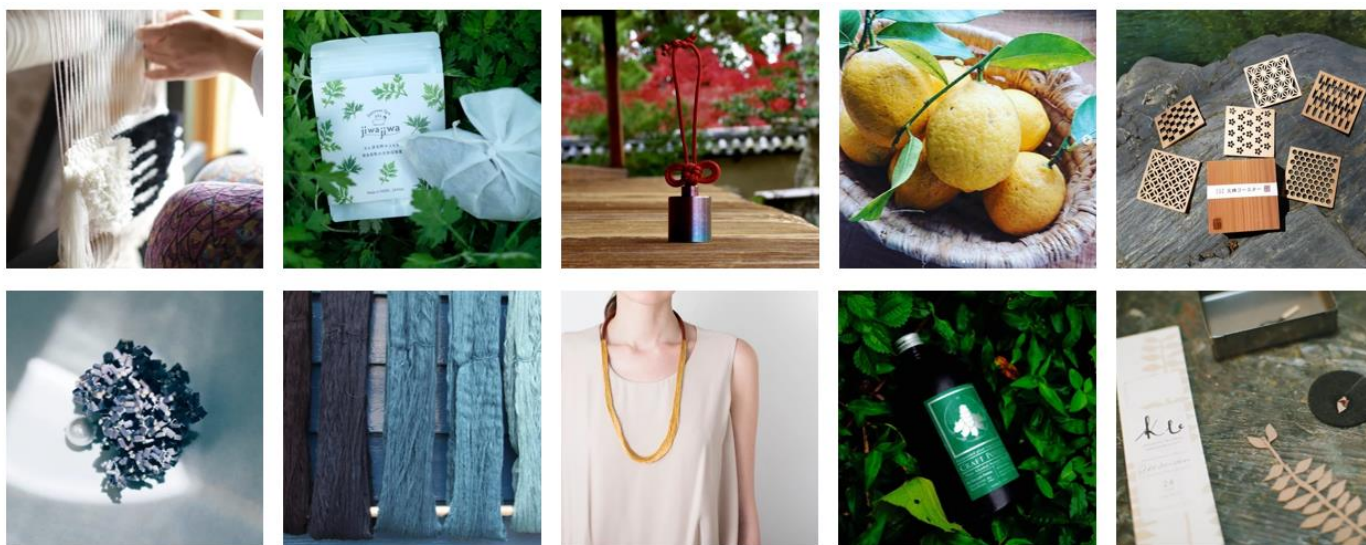
15:30～ 第二部「知る」：オンライン・マルシェ（全事業者）  
16:30～ クロージング・トーク  
18:00～20:00 特別部「一緒に飲む」：オンライン・スナック

### 【出展者一覧】

- SAOL / 岡山・西粟倉
- コトノアトリエ / 京都
- 極楽 - 有限会社林酒造 / 熊本・球磨
- 一一（かずいち） / 新潟・三条
- yumenoaya×寺本木材 / 奈良・吉野
- 広葉樹活用コンシェルジュ / 岐阜・飛騨
- PRIRET / 群馬・桐生
- 東京手描き友禅 隆生きもの工房 / 東京
- 寺島保太郎商店 / 京都
- itiiti / 熊本・八代宇城
- 野川染織工業 / 埼玉・羽生
- Remon Lab. / 広島・生地島
- Lin Ne / 京都・宇治
- Hyogo Craft – TRUNK DESIGN / 兵庫・神戸
- jiwa jiwa / 奈良（特別部のみ）

※詳細は以下のサイトをご覧ください

<https://www.localcraftmarket.co/makers>



---

### 【ミテモ株式会社 企業概要】

株式会社インソース（本社：東京都千代田区、代表取締役社長：舟橋孝之、証券コード：6200）グループ

事業内容： (1) ワークショップ・コンサルティング／教材制作  
(2) 地域共創（地方創生）  
(3) e ラーニング映像教材制作  
(4) 組織・働き方変革支援

創業： 2011 年 6 月

代表取締役： 澤田哲也

**【お問い合わせ先（報道機関窓口）】**

ミテモ株式会社 地域共創ユニット広報 待井 夏樹

TEL:090-7238-9069（携帯）／email：machii-n@mitemo.co.jp