

所沢市に社内設計コンペ『最優秀賞』に輝いたモデルハウスをオープン 『プライベートヴィラ』をコンセプトに、ニューノーマル時代に対応する 新しい暮らし方を提案するモデルハウス

住協グループ（株式会社住協ホールディングス、株式会社住協、住協建設株式会社、P・R 保険パートナーズ株式会社）は、所沢市北中 2 丁目『Jリゾート西武台』全 32 棟の分譲地内にモデルハウスを建築し、11/13（土）から一般公開いたします。完成を記念しまして、11/13（土）、14（日）、20（土）、21（日）、23（火・祝）にオープニングイベントを予定しております。



『Jリゾート西武台』全 32 棟の分譲地は「緑と寄り添い、土と触れ合う、アジアリゾートな暮らし」をコンセプトに、全区画 150 m²（45 坪）以上の敷地を確保。建物は弊社商品の特徴でもある「自由設計」により、お客様それぞれのスタイルにあった「寛ぎの暮らし」を実現できるのが特徴です。

今回オープンするモデルハウスは、社内での設計コンペにおいて【最優秀賞】に輝いたプランを再現した建物です。リゾートというネーミングにふさわしい『プライベートヴィラ』をコンセプトに、ゆったりと過ごす『リゾート空間』と、在宅時間を見据えた設計となっています。

約 300 m²（約 90.75 坪）の広い敷地により、南側には開けた庭スペースを確保しています。そして広い敷地は建物に対しても床面積 38 坪という「ゆとり」を与えることができ、部屋数や収納の多さなどの機能性や効率に縛られない自由な設計としています。

1 階はテレワークにも対応できる家族の共有空間として、2 階はプライベート空間としての住宅の役割を持たせながらも、開放感のある吹き抜けやリゾートの雰囲気を楽しめる 3 つのテラス等、自宅でリゾートのゆとりを味わえる建物に仕上げました。

●『Jリゾート西武台』モデルハウス 物件概要

【公開日】2021 年 11 月 13 日（土）～

【所在地】埼玉県所沢市北中 2 丁目 177

【物件概要】

■敷地面積：301.5 m²

■建物面積：125.50 m²（1F 66.81 m²、2F 45.44 m²、吹抜 13.25 m²）

【公式ホームページ】

https://www.jyu-g.co.jp/special/tokorozawa/seibudai_modelhouse/



■建物特長

①アプローチ・玄関回り

住まいの顔となる玄関ポーチは広い空間を確保しつつ、玄関ドアが外から見えない配置とし、ドア開閉時のプライバシーに配慮しています。また玄関内部にはシューズクロークを設け、靴やベビーカー等を収納できる暮らしに寄り添う仕様としています。



②リビング

リビングは玄関から最も近い位置に設計。シースルー階段、縦に伸びた吹き抜け空間や間接照明付エコラット+（プラス）を設けることで開放感・プレミアム感を演出し、日常を忘れて過ごせるリゾート空間をイメージしています。



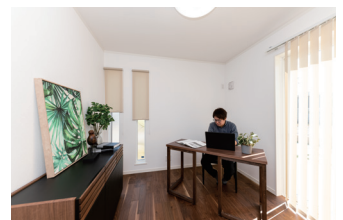
③キッチン・水回り

LDKはL字型の間取りとすることでリビングとキッチンの一体感を敢えてなくし、生活感を感じさせないように配慮。システムキッチンにはドイツ・ミーレ社製の巨大食洗機、タッチレス水栓、大型フロアキャビネットなど、収納・時短・快適さを兼ね備えた充実の設備を搭載。さらに、ランドリースペースと洗面スペースを別にすることで生活感を隠し、朝の身支度の混雑解消にも役立ちます。



④テレワークルーム

1Fは寛ぎのための空間、2Fはプライベート空間という考え方を採用しつつ、新しい生活様式に対応するため1階にテレワークルーム（洋室）を設けています。玄関から直接アクセスできる動線とすることで、お客様を生活空間に通すことなく接客ができ、仕事や趣味に集中しやすいなど、さまざまな用途に活用可能です。



⑤3つのテラス

テレワークの増えた昨今、「その日の天気やモチベーションに応じて生活の仕方が選べたら、在宅時間をより楽しく、充実させることができるのではないか」という発想から3つの大型テラスを設けました。

【3つのテラス】

[OPEN TERRACE] (オープンテラス)

オープンテラスは、リビング・広い庭と隣接した19帖のウッドデッキで開放感を感じられるスペース。天気の良い日には庭で子供を遊ばせつつ、テラスで仕事をしたり、くつろいだりできます。



[OUTDOOR LIVING] (アウトドアリビング)

アウトドアリビングは屋根のある13帖のウッドデッキ。

雨の日にも外で過ごすことができます。

キッチンスペースと隣接しており、気分によっては外でご飯を食べたり、家事をしながら見守れるお子さんの勉強スペースとしても活用可能です。



[FREE BALCONY] (フリーバルコニー)

2Fの主寝室に面したインナーバルコニーとなっており、天候を気にすることなく就寝前の晩酌や読書などにも最適です。

11帖のゆとりあるスペースで、お子様とベランピングをすることもできます。

2Fバルコニーのため防犯面でも安心していただけます。



■オープニングイベント概要

- ・日程：11/13（土）、14（日）、20（土）、21（日）、23（火・祝）
- ・時間：10時～17時 ※イベントにより実施日、開催時間が異なります。

【イベント内容】

①キッチンカーがやってくる！！

ベトナム風サンドイッチ「バインミー」をはじめとする人気のキッチンカーたちが日替りでやってきます！モデルハウスのご見学と一緒に、美味しいグルメもお楽しみ下さい！

②保護犬・保護猫譲渡会

新しい家族を探しにワンちゃん・ネコちゃんがやってきます！お顔を見に来るだけでも大歓迎です！

③ハズレなしのわなげ大会

大人も子どもも、全員参加可能なわなげ大会！豪華景品を目指そう！参加賞もあるので必ず景品がもらえます。

④資源を有効活用！廃材プレゼント

建築工程の中で廃材となってしまう木材を再利用しませんか？実際の建築に使用されている木材なので水に強くDIYなどにおすすめです！

⑤設備メーカー展示会＆グッズプレゼント

様々な設備メーカーによる実演展示会を開催します。ノベルティグッズもご用意しています。

⑥住宅ローン相談会・FPによるライフプラン相談

プロによる住宅ローン相談・ライフプランご相談を承っております。

本件のお問い合わせ、取材の依頼については

株式会社住協 広報部 担当：吉野・鈴木 まで

TEL：04-2903-8811 FAX：04-2903-8812

(火・水を除く 9：00～18：00)