

結婚指輪のオーダーはデジタルジュエリー®ファクトリ

デジタルジュエリー®ファクトリの
結婚指輪は
お2人だけのために
特別な製法でお作りしています



株式会社デジタルジュエリー

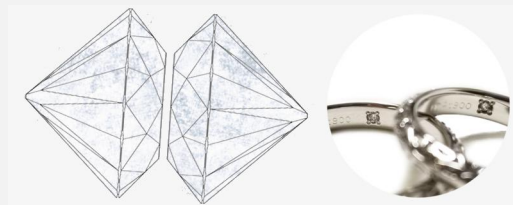
デジタルジュエリー®ファクトリは 3Dプリンターなどの最新の技術を活用し お二人の結婚指輪を「3つのペア」でオリジナルかつ特別なものに仕上げます。

ペア造形



一般的に大部屋状態で行う造形を個室状態で二人の指輪だけで行います。

ペアダイヤ



ひとつの原石をペアに削ったダイヤを入れます

ペアダイレクト®



一般的に大部屋状態で行うキャストを個室状態で二人の指輪だけで行います。

3つのペアに拘った製法で二人だけの特別な結婚指輪が完成します。

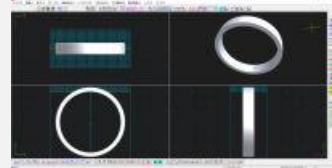


オーダーから納品の流れ

1・ヒアリング



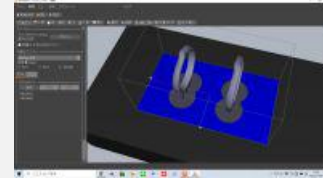
2・デザイン



3・CGで完成予想図



4・3Dプリント



5・レジンを試着



8・オーダーステータスで報告



7・ペアダイレクト®で地金に



6・確認後 製造開始

9・検品を経て完成



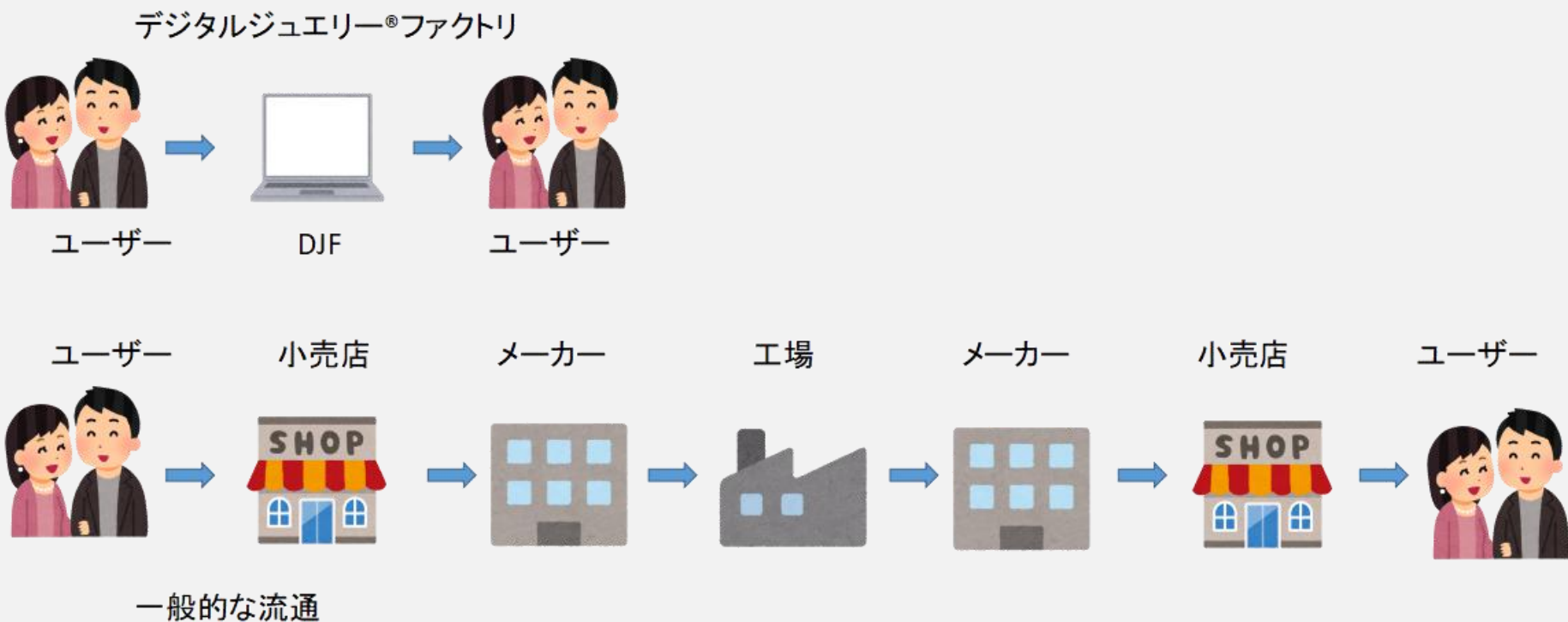
10・納品



- *1は来店or Online選択可能
- *2は自分でマウスも持てます。
- *5 ご自宅に郵送で試着も可能
- *7 ペアダイレクト®は弊社だけが
できる技術です。ゴム型工程
を省略したサスティナブル製法
- *8 どこまで進んだかが一目瞭然

他店との違い

納期が早くフルオーダーでも市販品と同程度の価格



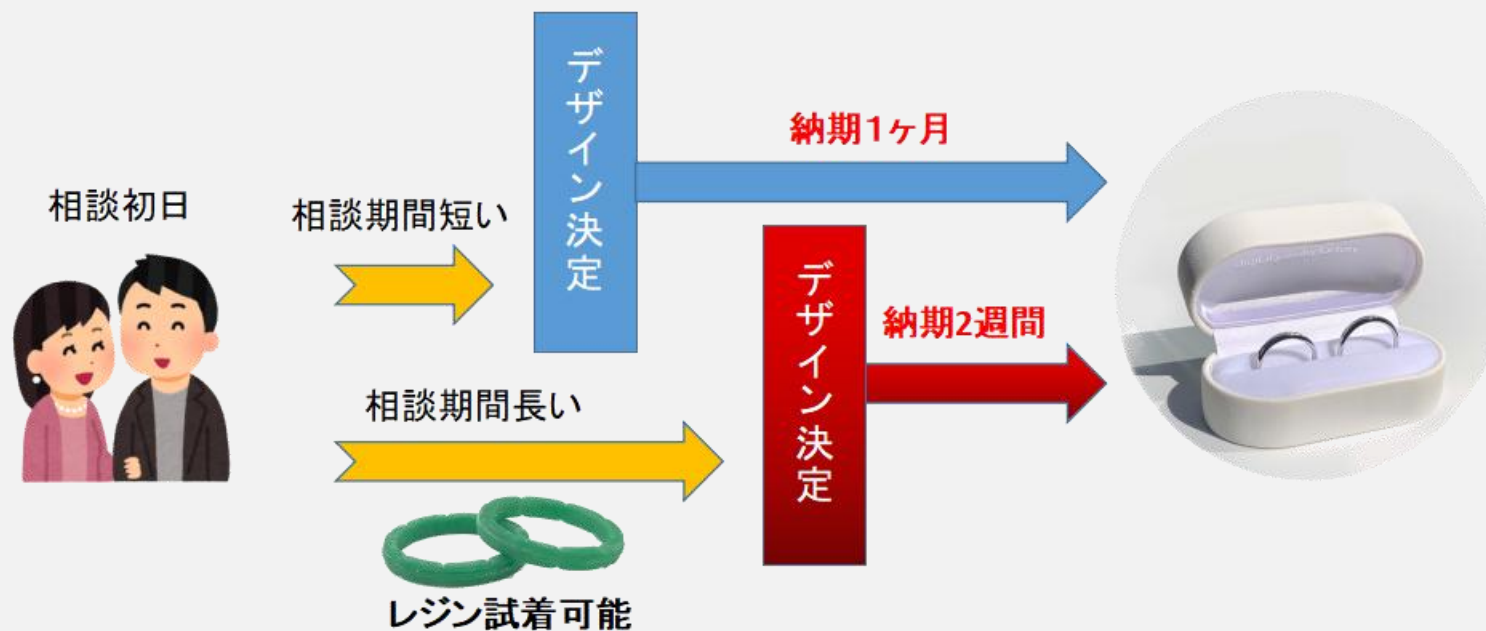
他店との違い



オーダー結婚指輪 比較

	デジタルジュエリー®ファクトリ	一般的なショップ
3Dデザイン	自社	外注が多い
価格	市販品と同程度	市販品より高い
納期	2週間	1ヶ月以上2か月かかることも
3Dプリンター出力	ペアで出力	外注使っていると大部屋
キャスト	ペアでキャスト	外注使っていると大部屋
ゴム型	使わない（サスティナブル）	使う
製造設備	所有	無し
オーダーステイタス	その都度写真で報告	出来ない

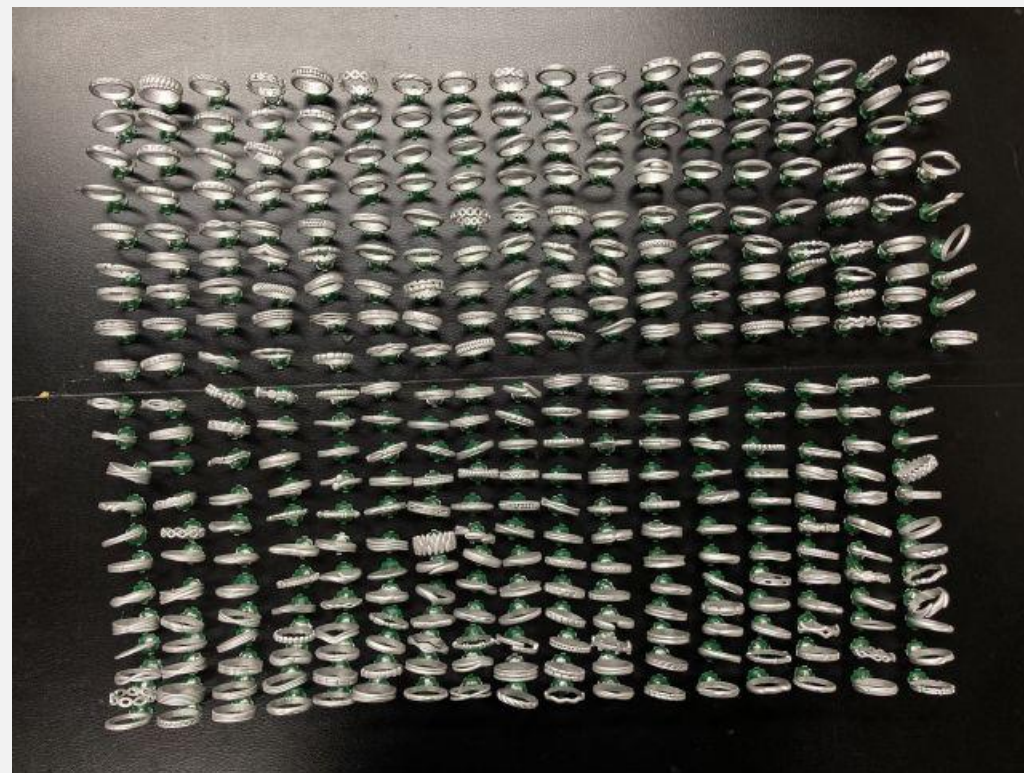
納期が早いメリット



納期1ヶ月は製造期間をさします。納期が早いとデザイン決定までの時間が増えます。

デザインが思い浮かばなくても大丈夫

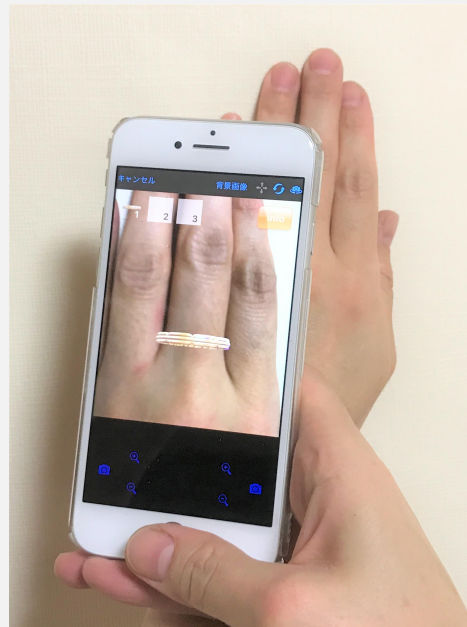
365個の CGデザイン集 と 365個の3Dプリントされた実物大レジンの指輪



ダイヤ入りもちろん大丈夫



iPhone/iPad用アプリDigitalJewelry
でバーチャル試着が可能



ダウンロード



CGデザイン画



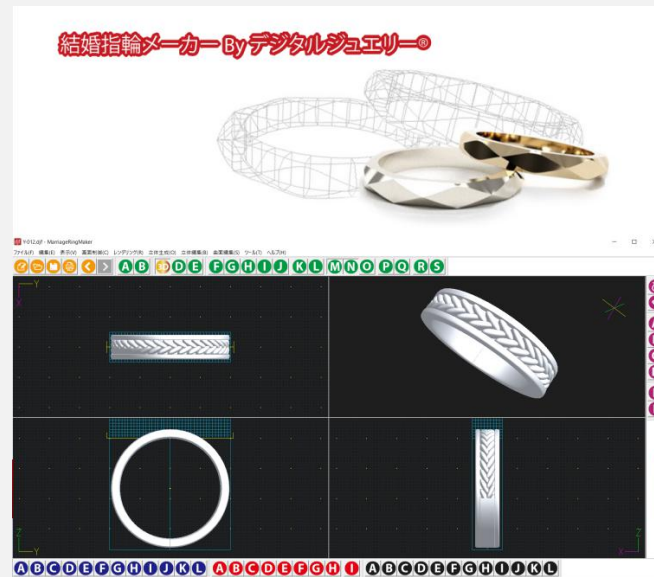
Pt900完成品



二人でご自宅でもデザイン可能

ユーザー生成3Dデータ入稿の結婚指輪D2C

<https://digitaljewelry-factory.jp/>



世界的なジェリービジネスでも例を見ない
オリジナル3D-CADソフトを無料配布



エディケーション動画無料
結婚指輪レシピ®
ジュエリーレシピ®

料金体系

基本セット

税込みペア価格 220,000円

素材 Pt900 / K18YG / K18PG

重さ ペア12gまで同一料金

文字彫り 手書き文字が可能です。

ペアダイヤ リング内側にひとつの原石から削ったペアダイヤを石留
ペアダイヤの代わりに誕生石に交換可能

納期 デザイン確定後 2週間

追加ダイヤなどはオプションとして別料金にて可能です。

佐藤善久 実績

★デザイナー実績 ジュエリーデザインコンテスト入選

'06年(一社)日本ジュエリー協会主催 ジュエリーデザインアワード 入選

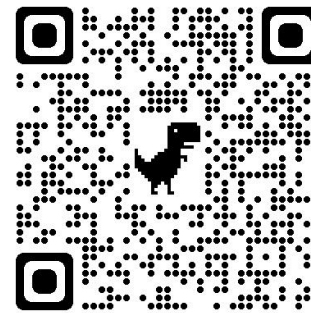
'08年(一社)日本ジュエリー協会主催 ジュエリーデザインアワード 入選

★その他

'15年 東京高等専門学校 特別客員教授

'19年 ジャパンジュエリーフェア パネルディスカッションパネラー

TV/新聞・雑誌等 多数のメディアから取材を受けています。



ビジョン: デザインと人を繋ぎ、フラットな世界を実現する

株式会社デジタルジュエリー

法人番号9013301010385

資本金 1,000万円

住所 東京都豊島区巣鴨4-2-4

TEL 03-3940-0821

URL <https://djf.co.jp>

資格 古物商 東京都公安委員会許可 第305499904553号



- ・1971年9月 宝石大卸を先々代が個人事業として創業
- ・1992年2月28日 株式会社ビジュ・サトウに組織変更 佐藤善久が代表取締役に就任
- ・2020年12月21日 株式会社デジタルジュエリーに社名変更 現在に至る