

PRESS RELEASE

報道関係者各位

2021年12月26日
上ノ国開発株式会社

上ノ国町に「サテライトオフィス」を併設した「上ノ国ワイナリー」が1月11日グランドオープン！

上ノ国開発株式会社(本社所在地:北海道檜山郡上ノ国町字大留13番地1、代表取締役:丸山和之)は、所在地:北海道檜山郡上ノ国町湯ノ岱243-4(旧湯ノ岱小学校)に上ノ国町が開発を進めていた「上ノ国ワイナリー」を2022年1月11日(火)に開業の運びとなりました。開業にあわせて、関係者様対象に内覧会を開催いたします。

内覧会のご案内

- ・日時 2022年1月11日(火)13:00 ~ 15:00
- ・会場 上ノ国ワイナリー (旧上ノ国町立湯ノ岱小学校校舎)
- ・北海道檜山郡上ノ国町湯ノ岱243

■スケジュール

- ・12:30 ~ 受付
- ・13:00 ~ オープニングセレモニー
- ・13:15 ~ 14:00 レセプションパーティー
- ・14:00 ~ 15:00 内覧説明会

上ノ国ワイナリーについて

「旧湯ノ岱小学校の活用によるワイン等農産加工品の加工・製造所及びサテライトオフィス整備事業」を協定に基づいた上ノ国ワイナリーです。

2022年10月から道内及び国内産の葡萄を使用し醸造を開始しています。

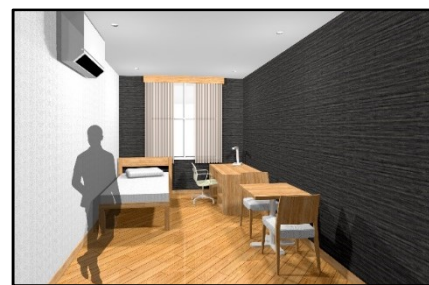
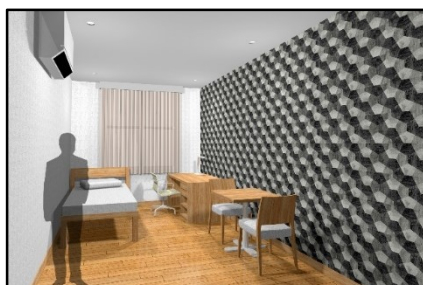
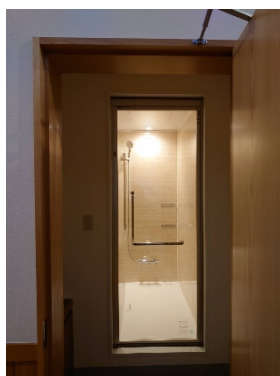
来夏には、ワインの販売を行うショップのオープンを予定しています。



PRESS RELEASE

上ノ国ワイナリーの特徴

上ノ国ワイナリーでは、全国初となる宿泊施設を併設したサテライトオフィスを持ったワイナリーです。施設の環境は、パーソナルブースとして「デスク・ベッド・ユニットバス」等が設置された個室が8室。ミーティングルームとして使用できる会議室が2室。自由に利用できるオープンスペースにキッチンコーナーなどがあります。男性用・女性用の浴場も完備しています。ワーケーションとして、「冬にはスキー・スノーボード」が楽しめたり、「春から夏にかけては釣り」なども楽しめる環境です。オフィスを利用者は、「短期・中期・長期」など利用される方のライフスタイルに合わせて利用いただけます。



★サテライトエリア(イメージパース)

★パーソナルスペース(イメージパース)

<弊社の役割>

「上ノ国ワイナリー」を起点に近隣の市町村と連携してワイン生産を拡大し、近隣地域を一大ワイン産地とし、ワインツーリズムやエンタテインメント性を加えたワイン関連イベントを開催して上ノ国町を始めとした近隣市町とともに活性化に務めてます。

企業概要

上ノ国開発株式会社

所在地: 北海道檜山郡上ノ国町字大留13番地1

代表取締役: 丸山和之

URL: <http://www.kaminokuni-d.jp/>

上ノ国ワイナリーWEBサイト(1月10日公開予定)

URL: <https://kaminokuni-winery.jp>

本件に関するお問い合わせについて

電話番号: 0139-56-7781

メールアドレス: info@kaminokuni-d.jp