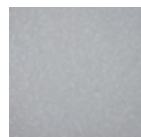
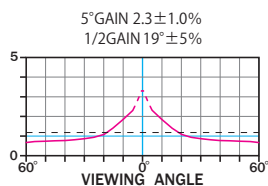


生地：WE112

より明るく鮮明で、均一・自然な映像を再現する  
マグネット式スクリーン生地



スクリーン反射面  
(防汚コートフィルム)  
マグネットシート  
接着剤層



WSM-073WC-CH1/CH1-2 用

## まぐピタCH用交換カートリッジ FC-WSM-073WC-WE112



適合  
機種

ローラー巻取型(横引き)  
※ケース一体型

型式

WSM-073WC-CH1  
WSM-073WC-CH1-2

取付



## 不慮のキズ・汚れ スクリーン交換時に！

生地面交換で機構部本体を長くお使い頂けます。

詳細、取付時の注意点は  
取扱説明書または動画をご覧ください。

### 取付の流れ

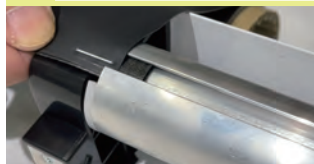
#### 1 スクリーン生地を剥がす



まぐピタ生地交換動画

⚠ 取付作業時には必ず取扱  
説明書をご覧ください。

#### 2 本体ローラー部に生地を差し込み



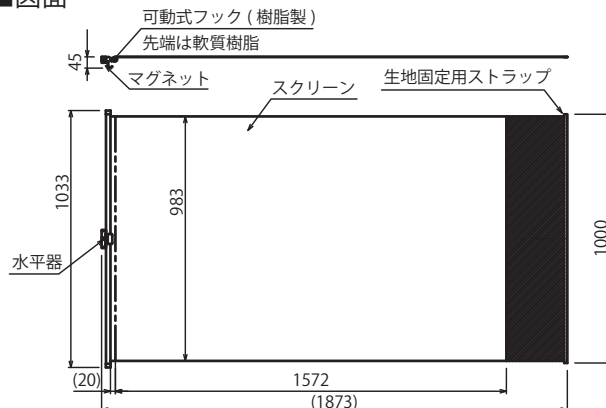
#### 3 付属テープでスクリーン生地と ローラーを固定



完了



### ■図面



### ■主な仕様表

型式	FC-WSM-073WC-WE112
スクリーン生地	マグネットシート WE112
イメージサイズ	1572mm×983mm
映写可能最大インチ数	NTSC 約 64 型 / HD 約 71 型 / WXGA73 型
製品質量	約 1.5kg
外形寸法	1033mm×45mm×1873mm
付属品	取扱説明書、セパレータ付きテープ、止めピン
備考	水平器付き

株式会社オーエス

国土交通大臣許可番号(般-31)第12111号

■本社 〒557-0063 大阪市西成区南津守6-5-53 オーエス大阪ビル

■本部 〒120-0005 東京都足立区綾瀬3-25-18 オーエス東京ビル

〈お問い合わせはコンタクトセンターへ〉 受付時間: 平日 9:00~17:50 ※土日祝祭日を除く

☎ 0120-380-495 Fax 0120-380-496

※フリーダイヤルに接続できないお客様は、ご面倒ですが次の番号におかけください。TEL 03-3629-5211 FAX 03-3629-5214

https://www.os-worldwide.com info@os-worldwide.com

●記載内容は 2022 年 1 月現在のものです。●商品の色は印刷の性質上、実物と異なることがあります。ご了承ください。●製品は改良のために予告なしに仕様を一部変更する場合があります。

キタキタ