

オンライン
(Zoom)
公開セミナー

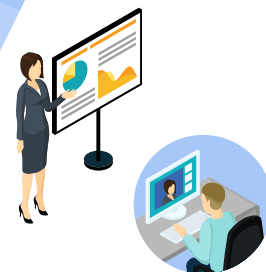
有料/OJT リーダー養成講座

4月28日(木)

時間 : 9:30-16:30 (6時間)
参加費 : 35,200 円 (税込み) / 1 名

*3月25日開催分は申込み終了いたしました。

OJT リーダー研修実績多数のナビゲートのノウハウを
惜しみなくお伝えします！



こんな方におすすめです！

- ✓ 2022 年度に新入社員を受け入れる職場の管理者、指導者の方
- ✓ 初めて OJT リーダーに任命された方
- ✓ 職場に OJT のしきみがなく、どのように指導したらよいか不安な方
- ✓ これまでの新入社員への指導を見直したい指導者の方

新入社員の受け入れ準備は進んでいますか？

OJT リーダーの役割、OJT の進め方、OJT 計画作りや新入社員への指導のポイントをわかりやすく解説いたします。

*研修テキストの他に、特典として「育成シート (Excel)」のデータ提供、弊社教材『OJT 新人ノート』を進呈いたします。

特典 1 OJT を確実に進めるための「基本 3 シート (Excel)」



覚えの早い新人、遅い新人。予定変更の連続の忙しい職場。どんな状況でも対応できる計画と進捗管理のノウハウを基本 3 シートに凝縮しています。

特典 2 『OJT 新人ノート』



OJT を受ける新入社員が、日々の学習や行動を記録するためのノートブックです。新入社員の意欲を引き出し、指導担当者との対話を促進。OJT をより活性化します。

セミナーの実施概要

OJT リーダー養成講座 2022 年度新入社員の受け入れ直前もこれで安心！

ねらい

- ・OJT リーダーの役割を認識し、指導者として OJT に取り組む心構えを醸成します。
- ・新人の OJT を効果的に進めるための計画づくりや管理のしかたを学習します。
- ・新人への指導方法、日常的なコミュニケーションのポイントを学習します。
- ・OJT リーダー自身の成長を目指して、OJT 期間中のテーマを設定します。

プログラム

| AM | PM |
|----------------------------------|---|
| 1. OJT についての理解を深める 2. 指導計画の検討 | 3. 新入社員への指導の基本 4. 常的な関わり方、コミュニケーションのポイント 5. OJT リーダー自身の成長を目指す ★まとめ |

講師



一谷 真由美 (いちたに まゆみ)

ナビゲートパートナー講師
JCDA キャリアカウンセラー／俳優・ナレーター
OJT 研修のエキスパート。例年多くの OJT トレーナー育成に関わり、具体的な OJT の進め方だけでなく、トレーナーの悩みや企業の課題解決に的確なアドバイスをおこなっています。

■ 略歴

早稲田大学 理工学部卒。大手日用品メーカーへ入社し、商品開発研究を経て広報部に所属。2000 年から人材育成コンサルティング会社の所属講師として活動を開始。文化庁在外研修員としてニューヨークやロンドンへの演劇留学も経験あり。

お申込みの流れ

STEP1 受講のお申込み

お申込フォームの必要事項にご入力の上、ご送信ください。

STEP2 受付確認と請求書の送付

申込担当者さまにて、受講案内ご連絡、ご請求書 (PDF) をメールにて送付します。

STEP3 セミナー教材のお届け

セミナー開催日の 3 日前までに、セミナーで用いる教材をお届けします。また、参加者にはミーティング ID を発行します。

STEP4 セミナー受講

参加者は、会社またはご自宅よりオンラインでセミナーを受講いただけます。

ご確認事項

- ・Zoom を使用してのオンラインセミナーです。必ず PC に Zoom をインストールして受講ください。
- ・参加者は、勤務先の会議室またはご自宅から 1 人 1 台の PC で受講ください。参加者以外の方や 1 台の PC で複数の方が受講することはご遠慮ください。
- ・参加者同士で意見交換等を行っていただく機会がございます。カメラ、マイクともにオンにできる環境で受講ください。
- ・研修当日は通信状況が安定した環境から受講ください。事前に接続テストを行っていただくことをお勧めいたします。接続不調などにより、キャンセル・ご返金はいたしかねます。またセミナー当日、Zoom の操作に関するサポートはできませんのでご了承ください。
- ・研修事業を行う同業者、研修講師、個人の方のお申込みはご遠慮ください。
- ・お申込みが最少催行人数に達しない場合、申込担当者さまに相談のうえセミナーを中止させていただく場合がございます。
- ・その他詳細は、お申込フォームを必ずご確認ください。

- ・お申し込みいただいたセミナーの参加を取りやめになる場合、以下のキャンセル規定に基づきキャンセル料が発生します。

| キャンセルの申入れ日 | キャンセル料 |
|-----------------|--------|
| 4月15日までのキャンセル | なし |
| 4月16日～20日のキャンセル | 50% |
| 4月21日以降のキャンセル | 100% |



ナビゲート

<https://www.navigate-inc.co.jp/>

〒223-0062 横浜市港北区日吉本町1-4-26 TEL 045-561-2251 (代)