

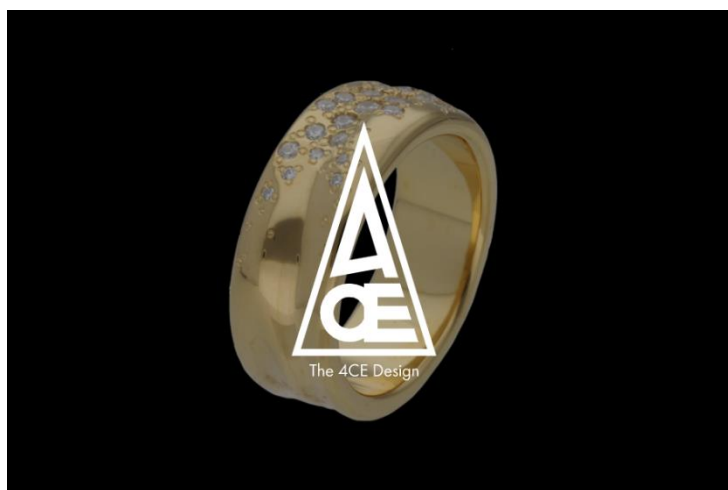
Press Release
報道関係者各位

2022 年 3 月 23 日
K2W & Co 株式会社

ネイティブアメリカンの魂とオリジナルのコンセプトを持ち合せたネイティブジュエリー・革製品の専門店 東京・世田谷区代沢『The 4CE Design』 3 月 15 日グランドオープン プロサーファー・木下デイヴィッド氏がアンバサダーに就任

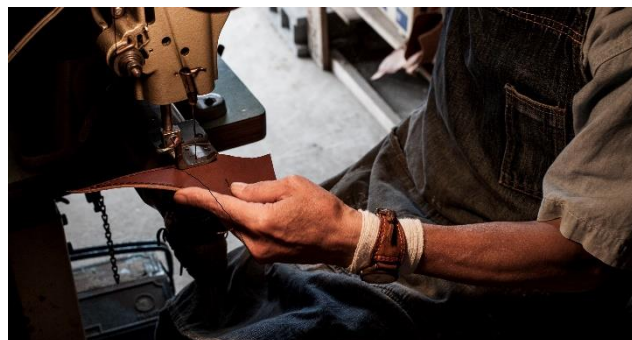
飲食店の経営、高級ネイティブジュエリー＆レザーの販売を運営する K2W & Co 株式会社（本社：千葉県千葉市、代表取締役社長：栗原 修）は、ネイティブアメリカンの魂とオリジナルのコンセプトを持ち合わせたネイティブジュエリー・革製品の専門店「The 4CE Design」（東京都世田谷区代沢）を 3 月 15 日にオープンいたしました。

今回、“The 4CE Design Ambassador”としてプロサーファーの木下デイヴィッド氏が就任いたしました。



The 4CE Design は、「ベーシックとオリジナル」をテーマに、ネイティブアメリカンの魂とオリジナルのコンセプトを持ち合せたネイティブジュエリーや革製品の専門店です。

プラチナ、ゴールド、シルバーやダイヤモンドを中心とした天然石、サドルレザーなど、“世界に一つしかない素材”を厳選し、日本国内のネイティブ系ジュエリーブランドの先駆者的存在である“ゴローズ”で長年活躍するなど、半世紀にわたり制作・デザインの技術を磨き続けてきた“本物の職人”が創る、素材・技術・デザイン、そして 4CE にしか生み出せないオリジナリティのあるジュエリーや革製品を提供します。



■「The 4CE Design」について

【CONCEPT】

4CE が伝えたいベーシックとオリジナル

ネイティブアメリカンの魂とオリジナルのコンセプトを持ち合わせる 4CE。

4CE が本物に出会う為に常に追い求めるもの。それは素材であり技術とデザイン、そして 4CE にしか生み出せないオリジナリティ。

素材はプラチナ・ゴールド・シルバー、そしてダイヤモンドを中心とする天然石、その時しか出会えないサドルレザーなど、絶対に妥協しない世界に一つしかない物を自らの目で厳選。

【DESING & CRAFT】

半世紀にわたる本物の職人の技術

初期のゴローズで、ただ直向きにその意志と自分を信じて本物だけを追い求めてきた。

デザインとクラフトには絶対に妥協しない、そして彼にしか作れないものをいま、4CE として全世界に伝える。



<Designer / Craftman 桑原 恵司 プロフィール>

新潟県出身。セツ・モードセミナー卒業後、23 歳で革製品を作り始め、その腕が認められゴローズに入社。

ゴローズでは、その技術とセンスに磨きをかけ、製作部長として長年にわたり活躍。

初期ゴローズ解散後、30 年以上に渡り天職を歩み、現在は 4CE のデザインと製作を担当している。

【素材へのこだわり】

<プラチナ・ゴールド・シルバー>

混じりけのない天然の白色が、末永く輝くプラチナ、伝統柄が最も美しく表現できるゴールド、風合いを生かすための良質なシルバーを厳選して使用しています。



<サドルレザー>

サドルレザーは皮をなめし終わってからあまり手を加えず、素仕上げされた天然皮革のヌメ革のことです。使い込むことによって色合いが変化し、自分だけのアイテムとしてこだわりの逸品となります。



<天然石>

4CEではデザイナー自身が世界各国を飛び回り、ダイヤモンドを中心とした厳選された天然石のみを使用しています。その際、本物であるかは勿論の事、品質・色など、4CEにふさわしいものを選別し使用しています。



<製品の紹介（一例）>



コンチョ付ロングウォレット
38,000円（税込）



ラウンドファスナー二つ折りウォレット
16,000円（税込）



折りたたみ小銭入れ
15,000円（税込）

【The 4CE Design Ambassador】

今回、The 4CE Design のアンバサダーとしてプロサーファーの木下デイヴィッド氏が就任いたしました。木下氏は日本人の父とデンマーク人の母との間に生まれ、幼い頃から世界を転々とし、16 歳から鎌倉でロングボード・サーフィンを始めました。国内外での大会に出場しながら世界と日本を往復することで、早くから日本の環境問題に着目。自らさまざまな活動を行っています。

<プロサーファー 木下デイヴィッド 氏 プロフィール>

日本人の父とデンマーク人の母との間に生まれた、幼い頃から世界を転々とし、16 歳から鎌倉でロングボード・サーフィンをはじめる。その後、国内外での大会に出場しながらメディアの露出やファッションモデルとしても活躍。世界と日本を往復することで早くから日本の環境問題に取り組み、それらを解決するために社会に対してもサーファー代表としてその声を届けた。さらに JPSA の選手会長を 3 年務め、組織の改革にも取り組むなど幅広い活動が続けている。



今後も The 4CE Design では、ネイティブアメリカンの魂とオリジナルのコンセプトを持ち合わせた、4CE にしか生み出せないオリジナリティのあるジュエリーや革製品を提供し、地域の皆様に愛され続けるお店を目指してまいります。

■店舗概要

店名	: The 4CE Design
オープン日	: 2022 年 3 月 15 日
住所	: 東京都世田谷区代沢 2-44-15
アクセス	: 京王井の頭線「池ノ上駅」より徒歩 1 分
連絡先	: 043-244-8701
ホームページ	: https://4ce.design
Instagram	: https://www.instagram.com/the_4ce_design
Email	: info@4ce.design
営業時間	: 11:00 - 20:00 （定休日：月曜日）
取扱商品	: ネイティブジュエリー・革製品



The 4CE Design

【会社概要】

社名 : K2W & Co 株式会社
代表 : 栗原 修
本社 : 千葉県千葉市稲毛区稲毛東 6-7-30
ホームページ : <https://k2w.co.jp/>
TEL : 043-244-8701
設立 : 2020 年 1 月 22 日
資本金 : 1,000,000 円
従業員数 : 5 名
事業内容 : 飲食店の経営、高級ネイティブジュエリー & レザーの販売

K2W&CO.
I'd like to be different from the great majority.

＜本件に関する問い合わせ先＞

K2W & Co 株式会社 広報事務局

TEL:03-5411-0066 FAX:03-3401-7788 E-mail : pr@netamoto.co.jp

担当 : 佐久間 (携帯 : 090-8106-9283) ・ 杉村 (070-1389-0175)