

**FAST 240Hz**  
ゲーミングプロジェクター

Optoma



**4K**  
UHD

**HDR**  
HLG



カジュアルに4Kの大画面を楽しむ

# UHD33

**4K HDR 対応 DLP プロジェクター**

- ▶ RGBWRGBW 8セグメントカラーホイール搭載。
- ▶ HDR10、HLG 対応。
- ▶ 明るさ 3,000 ルーメン。
- ▶ ズームレンズ搭載。
- ▶ ダイナミックブラック機能。
- ▶ ピュアモーション機能。
- ▶ 10W スピーカー搭載。
- ▶ 26dB の静かな駆動音。



**4K ULTRA HD™**

息をのむ美しさ

鮮明で鮮やかなクリア表現と深い黒の明暗のディテール  
800 万以上の画素を有する真の 4K UHD の解像度

**決定版!**

## ゲーミングプロジェクター

ゲームを本気で楽しむ多彩な機能を搭載。



**ゲーミングモード搭載**

大画面でゲームを楽しめるゲーミングモードを搭載。



**240Hz リフレッシュレートに対応**

1080P 240Hz のリフレッシュレートに対応。

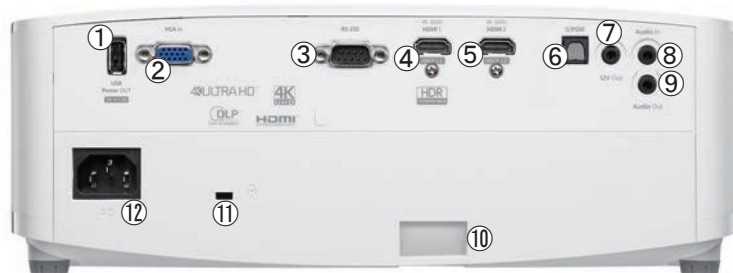


**入力遅延 4.2ms**

1080P 240Hz のインプットソースの時の入力遅延は  
わずか 4.2ms。



## UHD33接続端子

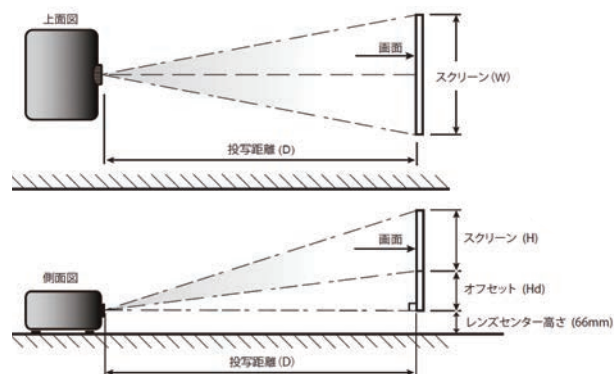


- ①USB 出力 (5V 1.5A) コネクター
- ⑦12V 出力端子
- ②VGA 入力コネクター
- ⑧オーディオ入力コネクター
- ③RS-232 コネクター
- ⑨オーディオ出力端子
- ④HDMI 1 端子 (4K 60Hz)
- ⑩セキュリティ バー
- ⑤HDMI 2 端子 (4K 60Hz)
- ⑪Kensington™ ロック ポート
- ⑥S/PDIF 端子
- ⑫電源ソケット

## 投写距離表

単位: m

画面サイズ (16:9)	イメージサイズ		投写距離		オフセット (Hd)
	幅 (W)	高さ (H)	最短(ワイド)	最長(テレ)	
80	1.77	1.00	2.66	2.92	0.06
100	2.21	1.25	3.32	3.65	0.07
120	2.66	1.49	3.98	4.38	0.08
150	3.32	1.87	4.98	5.48	0.10
200	4.43	2.49	6.64	7.30	0.14
250	5.53	3.11	8.30	9.13	0.17
300	6.64	3.74	9.96	10.96	0.21



## 主な仕様

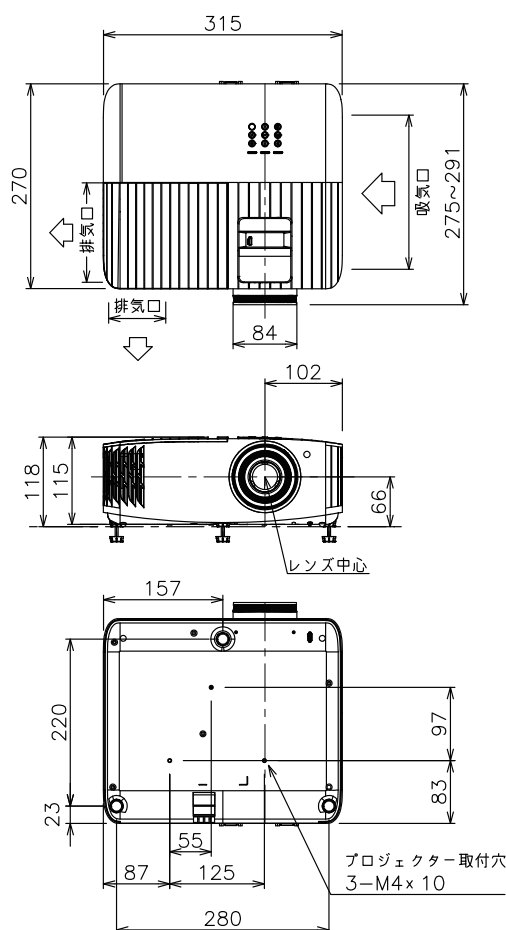
JANコード	4942465028037
本体カラー	ホワイト
投写方式	DLP®Technology
表示素子	4K UHD (3840x2160)、0.47型 DMD (1920x1080) ※1
HDR信号	HDR10、HLG対応
アスペクト比	16:9※2
明るさ	3,000ルーメン※3
コントラスト比	1,000,000:1
投写レンズ	F=1.98~2.02、f=15.84~17.44、1.1倍
光源	UHEランプ (240W、ユーザー交換可能)
光源寿命	15,000時間 (DynamicBlackモード)、10,000時間 (標準)、4,000時間 (ブライトモード)
投写距離	1.00m (30型) ~ 10.98m (300.6型) ※4
レンズシフト	なし
キーストン補正	水平±40°・垂直±40° (手動)
コンピューター信号	4K UHD (3840 x 2160)、FHD、HD、WUXGA、SXGA+、WXGA+、WXGA、SXGA、XGA、SVGA、VGA
ビデオ対応信号	Full NTSC、NTSC4.43、PAL、PAL-M、PAL-N、SECAM、SDTV (480i)、EDTV (480p)、HDTV (720p、1080i/p)
入力端子	HDMI (V2.0 HDCP2.2 最大4K HDR (3840x2160)/60fps) x2、VGA IN x1、オーディオ (3.5mmジャック) x1
出力端子	オーディオ (3.5mmジャック) x1、USB (1.5A) x1、トリガー (12V) x1、S/PDIF (光デジタルオーディオ出力端子) x1
コントロール端子	RS-232C x1
スピーカー	10W (モノラル)
騒音値	26dB (標準モード)
電源	AC 100V~240V (50/60Hz)
消費電力	330W (ブライトモード)
待機電力	0.5W以下 (エコモード)
VCCI	適合
外形寸法 (レンズ部含まず)	315 (W) × 270 (D) × 118 (H) mm (突起部含まず)
製品質量	4.2kg
付属品	電源コード、リモコン、単4電池×2、保証書

※1 DMDはDLP®テクノロジーの中核をなす半導体、デジタル・マイクロミラー・デバイス。半導体上に可動する極小のミラーが、UHD33 (1920x1080) の場合、207万個以上動き始められ、1秒間に9000回というスピードで切り替わられて、ミラーに当たった光を反射して画像を再現します。※2画面の横と縦の比率です。※3日本国内のJIS基準の測定※4投写距離は実際の距離と誤差のある場合があります。(許容誤差±5%)



●正しく安全にお使いいただくため、ご使用前に必ず「取扱説明書」と「安全上の注意」をよくお読みください。  
●水、湿気、湯気、ほこり、油煙等の多い場所に設置しないでください。火災、感電、故障などの原因となる  
●プロジェクターを投写中は目を痛めますのでレンズを覗かないでください。  
特に小さなお子様のいる環境ではご注意ください。

## 外形寸法図



DLP は米テキサス・インスツルメンツ社の登録商標です。キモチをカタチには株式会社オーエスの登録商標です。  
TEKAS INSTRUMENTS 記載されている商品名・社名はそれぞれ各社の商標または登録商標です。

## 株式会社 オーエスプラス e

■ 本社 〒557-0063 大阪市西成区南津守6-5-53 オーエス大阪ビル  
コンタクトセンター / TEL.0120-380-495 FAX.0120-380-496

■ ホームページ [https://jp.os-worldwide.com/os\\_plus\\_e/](https://jp.os-worldwide.com/os_plus_e/)

■ メールアドレス [e.info@os-worldwide.com](mailto:e.info@os-worldwide.com)

フリーダイヤルに接続できないお客様は次の番号におかけください。TEL03-3629-5211 FAX03-3629-5214

製品仕様は 2022 年 6 月現在のものです。製品の色は印刷の特性上実際と異なる場合があります。

仕様は予告なく変更する場合があります。

キモチをカタチに