

## 武蔵野美術大学 山崎和彦教授の展覧会に、 システムバスルームや HIROMA を展示協力します。

クリナップ(本社:東京都荒川区 代表取締役 社長執行役員:竹内 宏)は、武蔵野美術大学教授 山崎和彦氏の展覧会「The Smile Experience」に協力し、山崎氏が開発に携わった当社システムバスルームのパネル展示のほか、新しい概念のキッチンテーブル『HIROMA』を実物展示します。また、オープニングイベントでは、当社常務執行役員 藤原 亨が、祝辞を述べさせていただきます。

山崎教授は、1979年に井上工業株式会社(当時/現・クリナップ(株))に入社。開発部門にて浴槽やシステムバスルームの企画・デザインに携われました。そのご縁から、当社は2018年より武蔵野美術大学ソーシャルクリエイティブ研究所(市ヶ谷キャンパス山崎研究室)と産学共同研究にて「キッチンの未来ビジョン」の共創をテーマに活動してきました。2021年7月に開設された、未来ビジョン実践に向けた研究母体「HIROMA VISION Lab. (ひろまビジョンラボ)」では、弊社が2019年2月に先行販売を開始した新しい概念のキッチンテーブル『HIROMA』をベースに、未来型キッチンのプロトタイプ製作や実証実験などに取り組んでいます。

今回、山崎教授の軌跡をたどる展覧会「The Smile Experience」では、当社関連の山崎氏の作品について、パネルや実物による展示協力をいたします。

### 【詳細】

- 会期:2022年10月28日(金) - 10月30日(日)
- 時間:10:00 - 20:00(最終日は18:00で終了)
- 入場料:無料
- 会場:武蔵野美術大学 市ヶ谷キャンパス 地下2階(東京都新宿区市谷田町1-4)
- Web サイト:<https://smlexten.studio.site/>
- 主催:武蔵野美術大学クリエイティブイノベーション学科研究室
- 協力:武蔵野美術大学ソーシャルクリエイティブ研究所

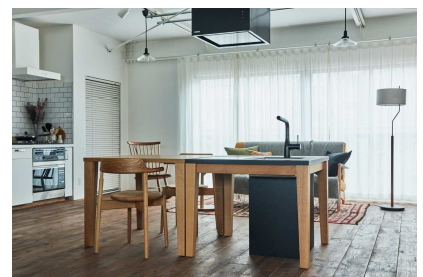
### 【オープニングイベントについて】

10月28日(金)の18:00よりオープニングイベントが開催されます。当社を代表し、常務執行役員 藤原亨が登壇します。

※新型コロナウイルス感染症の社会的状況により、オープニングイベントの開催及びその内容は変更になる場合がございます。



山崎氏が携わった当社初のシステムバス「松の湯」



今回実物展示する『HIROMA』

※HIROMAはクリナップの登録商標です。新しい取組みを推進する際に使用する名称です。  
HIROMA商品の詳細は、HIROMA公式WEBサイトをご確認ください。(https://hiromastyle.jp/)

クリナップHP プレスルーム : <http://cleanup.jp/press/>

<お問い合わせ>

クリナップ(株) 総務部 広報課 遠藤・小泉

TEL: 03-3810-8241 携帯: 080-5913-4213

<http://cleanup.jp/>