

## News Release

報道関係者各位

2022 年 11 月 1 日  
株式会社クレバリーホーム

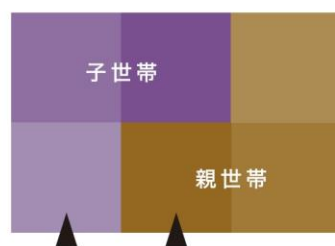
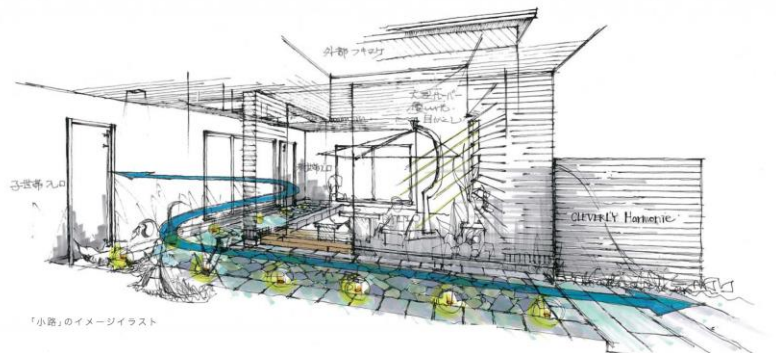
# 分離型でも共有型でもない「小路型」でつながる 壁でなく、空間で仕切る、ほどよい距離感の多世帯住宅 クレバリーホームの新商品『Harmonie』 11 月 1 日(火)販売開始

全国で注文住宅ブランドの FC 展開を行う株式会社クレバリーホーム（本社：千葉県君津市、代表取締役：松田芳輝）は、新しいコンセプトの多世帯住宅『Harmonie（ハモニエ）』を 2022 年 11 月 1 日（火）より販売開始します。

『Harmonie』ウェブサイト：<https://www.cleverlyhome.com/product/XXXXXX/>

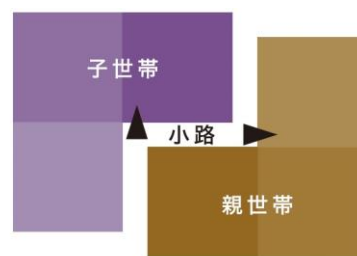
### ■従来の多世帯住宅より「ほどよい距離感」に。空間の分離や共有ではなく、生活空間の「つながり方」でデザイン

この度販売を開始する多世帯住宅ブランド『Harmonie』は、親夫婦、子ども夫婦の「ライフスタイルの違いから 1 つの建物の中で共同生活することは難しいが、近い距離で暮らしたい」という要望を叶えた、新しいコンセプトの多世帯住宅です。コンセプトは「小路（こうじ）」。「小路」は「町の中にある細い道」であり、中世京都の町では、細い道の両側に建物の軒や塀が連なり、石畳の情緒豊かな景観の中、さまざまな世帯が日々の生活の中で自然と触れ合い、会話が生まれるコミュニケーションの原点の場であることから生まれました。



従来の構成

親世帯と子世帯の生活空間は壁や天井で仕切られる。



「ハモニエ」の構成

親世帯と子世帯の生活空間は「小路」という空間で仕切られる。

### ■つかず離れずの心地よい暮らしを叶える「小路」

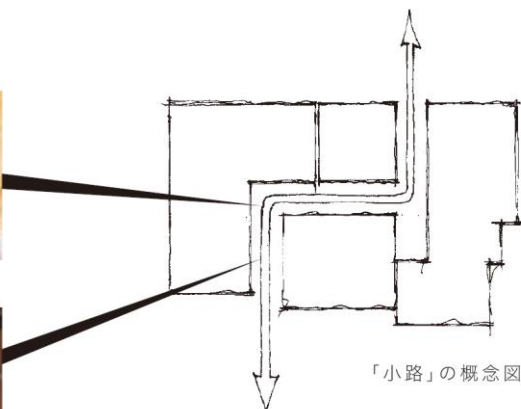
親世帯、子世帯の間を通る「小路」は、それぞれの家族の生活空間をゆるやかに仕切り、ゆるやかにつなぐ場になります。小路の曲がり角には半屋外空間の「共用中庭」があり、子ども用のビニールプールやバーベキューなど、アウトドアの心地よさを感じながら交流できる空間になっています。



生活空間を仕切る「小路」

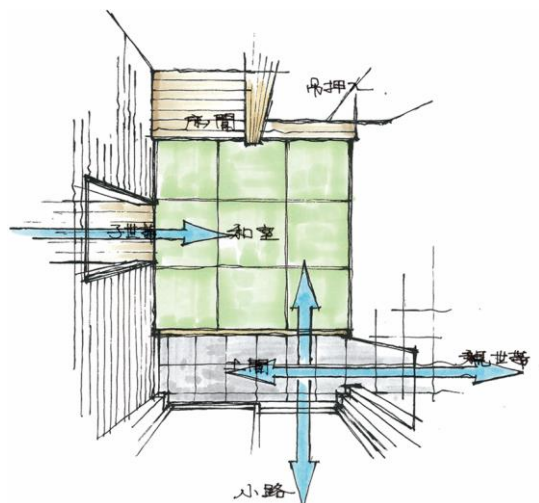


人と人をつなぐ「小路」



「小路」の概念図

親世帯と子世帯の生活空間は「小路」という共有空間で仕切られます。「小路」はそれぞれの空間へのアプローチとして機能し、人と人をつなぎます。



また、小路に面した親世帯と子世帯をつなぐ分岐点にある「共用和室」は、待合ラウンジのような役目を果たし、それぞれの専有空間に入らなくてもコミュニケーションを取れる空間になっています。

### ■生活空間の中心に「小路」という生活文化を取り入れる

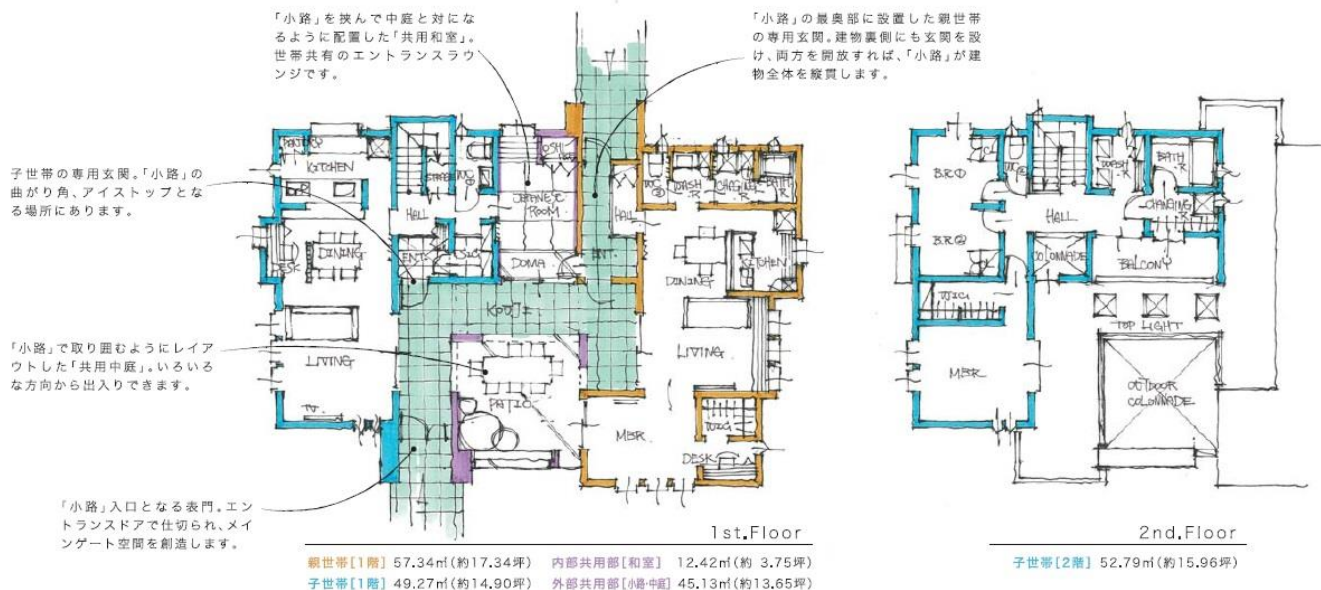
建物の正面にある表門を抜けると幅約一間(約 1.8 メートル)の小路が続き、親世帯、子世帯の玄関をはじめ、中庭や共用和室の入り口につながります。

外観は汚れが付着しにくく、メンテナンス性に優れた、クレバリーホームの強みとなる「外観タイル」2種類を採用し、表門にはアクセントタイルを用いて、生活空間の中心となる「小路」を演出します。



### ■都市型区画に合うコンパクトプランも

『Harmonie』は「小路プラン」と都市型区画向けの「小路コンパクトプラン」、また「離れプラン」や3階建て向けの「小路」もご用意しています。



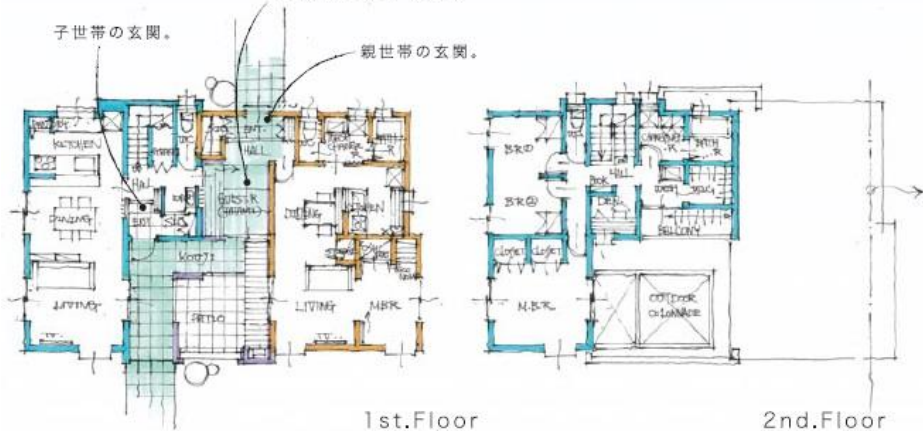
<小路プラン>



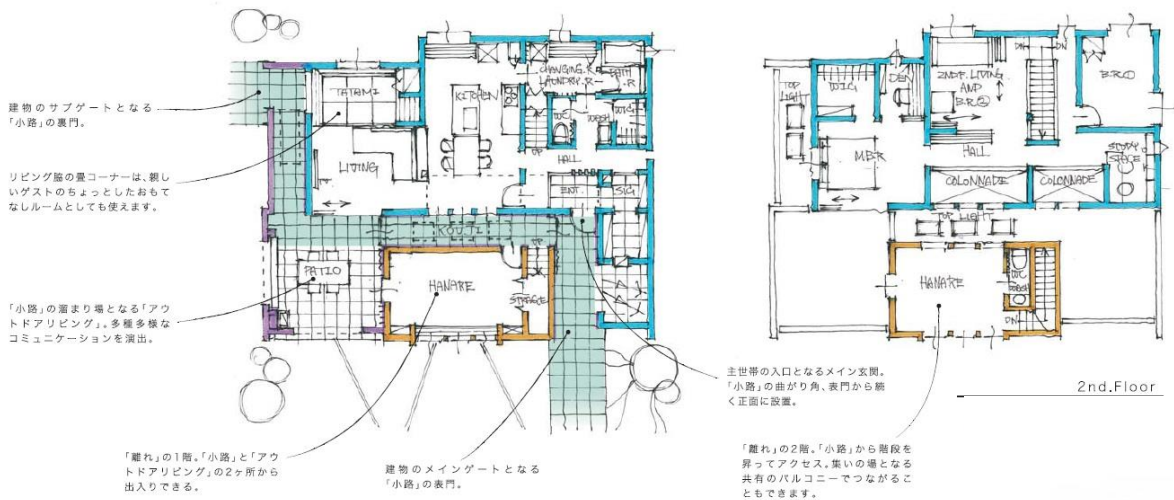
「共用和室」を通り抜ける  
ように縦貫する「小路」。

子世帯の玄関。

親世帯の玄関。



1st.Floor  
2nd.Floor  
＜小路コンパクトプラン＞

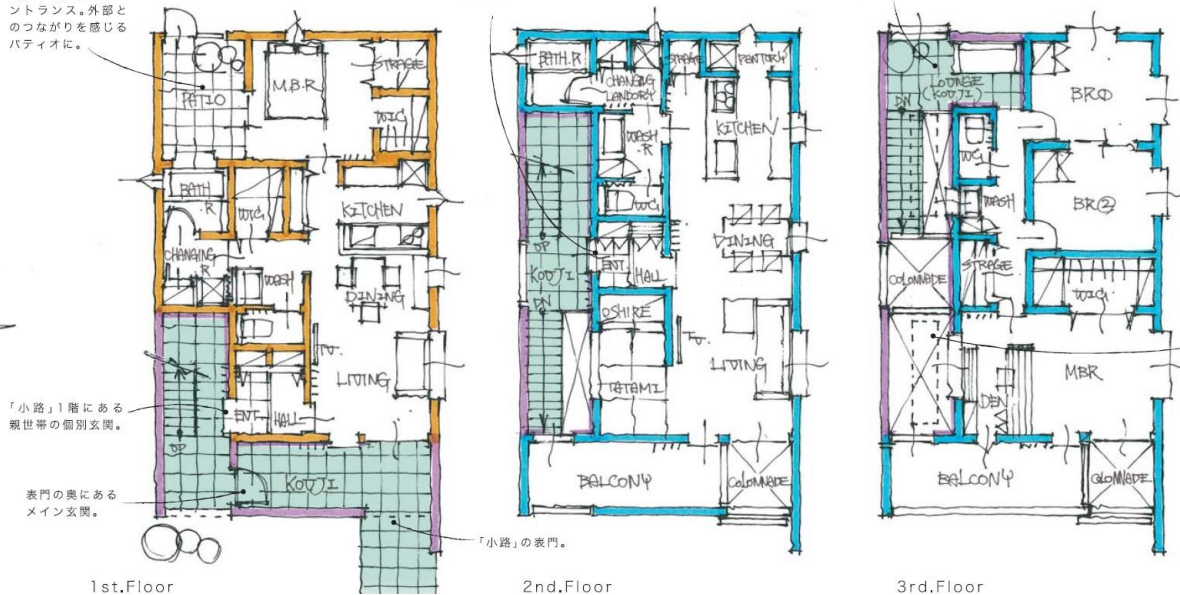


1st.Floor  
2nd.Floor  
＜離れプラン＞

親世帯専用のサブエントランス。外部とのつながりを感じるパティオに。

「小路」2階にある  
子世帯の個別玄関。

「小路」3階はエントランスを  
兼ねるラウンジスペースに。



1st.Floor  
2nd.Floor  
3rd.Floor  
＜3階建て＞

天井のトップライトが  
1層まで続く吹抜の  
「小路」に自然光を届け  
ます。

「離れプランは」はショップやアトリエ、おけいこ教室など使い方は多種多様。生活空間とは「小路」で分離された独立空間でありながら、「小路」でつながる「離れ」のような空間です。  
また、3階建ても上下階を立体的につなぐ、階段のある「小路」もご提案できます。

## ■クレバリーホームについて

『クレバリーホーム』は「メンテナンス性」「耐震性」「健康性能」が基本性能となっています。「品質や性能に妥協することなく、コストパフォーマンスに優れた高品質の住まいを全国のお客様にお届けしたい」そんな住まいづくりへの想いが、フランチャイズシステムというカタチとなって誕生し、現在は、北は北海道から南は九州・沖縄まで、全国に150店舗以上の営業拠点を展開しています。

「外壁タイル」は、汚れが付着しにくく、雨で汚れが流れ落ちるセルフクリーニング機能を有するなどメンテナンス性に優れた外装材です。災害に強い「プレミアム・ハイブリッド構法」は実物大震動実験で阪神・淡路大震災の2倍の揺れでも歪みや損傷がほとんどなかったことが実証されています。また「炭」と「イオン」のチカラでマイナスイオンを満たされた室内空間をつくる『シアスミン・エア』も標準搭載しており、健康面から考えた住まいにもなっています。

自分らしい暮らしは「住まいの確かな基本性能があつてこそ」と考え、メンテナンス性や耐震性、健康性能など住む人のことを一番に考えたのが、クレバリー品質の住まいです。

『クレバリーホーム』は、今後も住まいづくりからご家族の“しあわせ”と“いのち”を考え、健康や安心に配慮した商品を提供してまいります。

### 【会社概要】

企業名 : 株式会社クレバリーホーム  
代表者 : 代表取締役 松田 芳輝  
本社所在地 : 千葉県君津市東坂田4丁目3番3号 4階  
代表TEL : 0439-50-3371  
資本金 : 101,000,000円(2019年3月1日現在)  
事業内容 : 全国注文住宅フランチャイズ事業  
ホームページ : <https://www.cleverlyhome.com/>

### ＜報道関係者 お問い合わせ先＞

クレバリーホーム 広報販促課 担当：舘川（携帯 070-1442-3345） E-mail:shotatakekawa@shinshowa.co.jp TEL:0439-50-3371 FAX:0439-50-3373	クレバリーホーム 広報事務局 担当：柴山（携帯 070-1389-0172） E-mail：pr@netamoto.co.jp TEL：03-5411-0066 FAX：03-3401-7788
------------------------------------------------------------------------------------------------------------------------	------------------------------------------------------------------------------------------------------------