

ピエール・エルメ

Press Release

2023年1月吉日

日本の素晴らしいものを、世界へ発信する『Made in ピエール・エルメ』
2023年 バレンタイン期間限定催事に1月24日（火）より順次出店
大丸札幌店、羽田空港など全国5か所で期間限定商品を展開



『Made in ピエール・エルメ』は、2023年のバレンタイン期間限定催事に1月24日（火）より順次出店いたします。
今年は常設ショップに加え、北海道・大丸札幌店や、東京・羽田空港など、全国5か所にて「NEON VALENTINE'S DAY」を展開。ネオンカラーが目を惹く限定のボックスに、チョコレートやトリュフ、人気のマカロンなど、バレンタインギフトにおすすめのアイテムを詰め合わせたこだわりのプロダクトを、直接ご覧いただきながらお買い物をお楽しみいただけます。大切な方やお世話になっている方へのギフトや、ご自身へのご褒美など、あらゆるシーンでご利用ください。

【出店期間】

2023年1月24日（火）より順次

※ 出店先によって期間は異なります。

【期間限定出店先】

丸の内ビルディング、小田急新宿店、羽田空港、大丸札幌店、ONOMICHI U2

ピエール・エルメ

POP UP SHOP INFORMATION

TOKYO

<丸の内ビルディング>

2023年2月3日（金）～2月14日（火）「Marunouchi Valentin Market 2023」

住所：東京都千代田区丸の内2-4-1 1F丸キューブ

<小田急新宿店>

2023年1月25日（水）～2月14日（火）「ショコラ ショコラ」

住所：東京都新宿区西新宿1-5-1 小田急百貨店新宿店 7階

<羽田空港>

2023年1月24日（火）～2月14日（火）「チョコレートジャーニー」

住所：東京都大田区羽田空港第1ターミナル2階 マーケットプレイス

HOKKAIDO

<大丸札幌店>

2023年2月8日（水）～2月14日（火）「Made in ピエール・エルメ POPUP STORE」

※単独出店

住所：北海道札幌市中央区北5条西4-7 大丸札幌店3階 KiKiYOCOCHO

HIROSHIMA

<ONOMICHI U2 >

出店中～2023年3月31日（金）予定 「Made in ピエール・エルメ POPUP STORE」

住所：広島県尾道市西御所町5-11 ONOMICHI U2

PRODUCT LINE UP

※一部抜粋



（上段左から）チョコレート 8個詰合わせ ¥3,510、ガナッシュチョコレート ミルク ¥2,700、トリュフチョコレート ¥2,160、（下段左から）マカロン10個詰合わせ ¥4,212、バニラのパウンドケーキ ¥2,160、チョコレートのクッキー ¥1,188

ピエール・エルメ

【展開店舗】

Made in ピエール・エルメ 丸の内
東京都千代田区丸の内3-2-3
丸の内二重橋ビル 二重橋スクエア1階
TEL:03-3215-6622

Made in ピエール・エルメ グランスタ東京
東京都千代田区丸の内1-9-1
グランスタ東京 B1F
TEL: 03-6268-0077

Made in ピエール・エルメ 渋谷 東急フードショー
東京都渋谷区道玄坂1-12-1
渋谷 東急フードショー② (しぶちか)
TEL : 03-3477-4371

Made in ピエール・エルメ NEWoMan新宿
東京都渋谷区千駄ヶ谷5-24-55
NEWoMan新宿2F エキナカ
TEL : 080-4683-0077

Made in ピエール・エルメ 羽田空港
東京都大田区羽田空港3-4-2
第2旅客ターミナル マーケットプレイス3F
TEL : 03-5579-7767

Made in ピエール・エルメ 吉祥寺
東京都武蔵野市吉祥寺南町2-1-25
キラリナ京王吉祥寺3F
TEL: 0422-29-8477

Made in ピエール・エルメ 小田急新宿
東京都新宿区西新宿1-5-1
小田急百貨店新宿店B1
TEL: 03-6279-4775

Made in ピエール・エルメ アトレ品川
東京都港区港南2-18-1
アトレ品川 2F
TEL: 070-4109-0636
※ 期間限定ショップ

Made in ピエール・エルメ ルミネ大宮
埼玉県さいたま市大宮区錦町630 LUMINE2 1F
TEL: 048-871-9177

Made in ピエール・エルメ 中部国際空港
愛知県常滑市セントレア1-1
中部国際空港第1旅客ターミナルビル3階
TEL : 0569-47-7607

Made in ピエール・エルメ ディアモール大阪
大阪府大阪市北区梅田1丁目
大阪駅前ダイヤモンド地下街2号
Tel: 06-6485-8773

Made in ピエール・エルメ 広島空港
広島県三原市本郷町善入寺64-31 広島空港ビル2F
TEL : 090-8141-5977
※ 期間限定ショップ

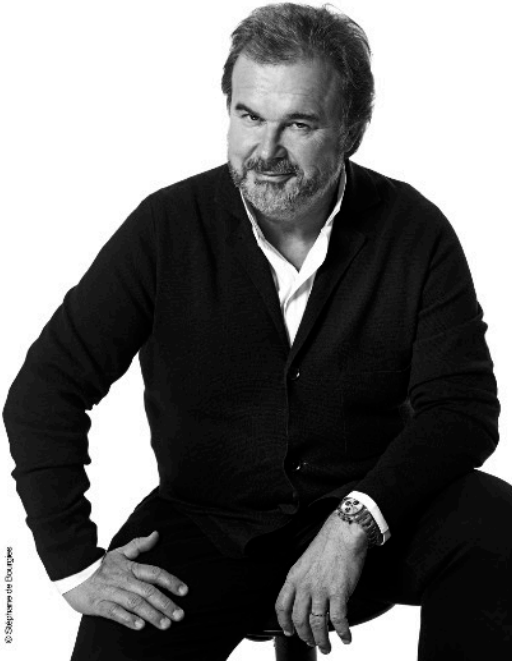
Made in ピエール・エルメ 福岡空港
福岡県福岡市博多区下白井767-1
福岡空港国内線旅客ターミナルビル3F
TEL : 092-260-9975

Made in ピエール・エルメ 和多屋別荘
佐賀県嬉野市嬉野町下宿乙738
TEL : 0954-42-0210

Made in ピエール・エルメ 那覇空港
沖縄県那覇市鏡水150
那覇空港旅客ターミナルビル国際線エリア 2F
TEL : 098-996-4711

ピエール・エルメ

PIERRE HERMÉ



ピエール・エルメ

21世紀のパティスリー界を先導する第一人者。

4代続くアルザスのパティシエの家系に生まれ、14歳のときガストン・ルノートルの元で修業を始める。常に創造性あふれる菓子作りに挑戦し続け、独自の“オート・パティスリー”(高級菓子)のノウハウの伝授にも意欲を燃やしている。

多くのスイーツファンから絶賛を浴び、同業のパティシエたちからも畏敬されている。その鬼才ぶりは世界的に認められ、ヴォーグ誌から“パティスリー界のピカソ”と称賛された。

徹底的に素材にこだわり、精緻な技巧を駆使して創り上げる絶品の数々はどれも清楚な美しさを見せる。“味覚の喜びだけが唯一の指針”をモットーとするエルメは、真に独創的な『味覚・感性・歓喜の世界』を構築している。

Made in PIERRE HERMÉ

Made in ピエール・エルメとは

“味覚の喜びだけが唯一の指針”をモットーとし、『味覚・感性・歓喜の世界』を構築するピエール・エルメは、自身のブランドの第一号店を日本に選ぶなど、日本との関わりが深く、来日の度に日本各地の生産者のもとへ足を運び、ユズ、ワサビ、日本茶などを自身のクリエイションに取り入れてきました。

『Made in ピエール・エルメ』は、そんな彼が選りすぐった日本の素晴らしいものを、日本から世界へ発信するブランドです。日本各地の優秀な生産者とコラボレーションした食料品やキッチン雑貨、ファッションアイテムのほか、マカロンやチョコレート、焼き菓子ギフトをご用意しています。

※ お取り扱い商品は、店舗により異なります。

ピエール・エルメ

<クレジット表記>

【ブランド名】

英文---Made in PIERRE HERMÉ

日文---Made in ピエール・エルメ

Official Site: <https://www.pierreherme.co.jp/ph/>

Online Store: <https://madeinpierreherme.co.jp/>



@made_in_pierreherme_official

<本件に関するお問い合わせ および ご掲載誌送付先>

広報担当： 小山 薫 (TFC CO.,LTD)

〒107-0062 東京都港区南青山 3-17-14 中山ビル 3F

TEL： 080-5180-9048 / FAX: 03-6452-6357

E-MAIL： oyama@tfcjapan.jp

PH PARIS JAPON 株式会社(Made in ピエール・エルメ)

〒107-0061 東京都港区北青山 3-10-18 北青山本田ビル 2F

TEL: 03-5485-7788 FAX: 03-5485-1888