

Y. NAGABA ピエール・エルメ



BRAND NEW DAY, THE “BLANC” DAY.

Made in ピエール・エルメのホワイトデー2023

FOR OKAESHI / FOR RESET / FOR BRAND NEW

COLLABORATION COLLECTION WILL BE RELEASED ON
FEBRUARY 15. 2023

ピエール・エルメ

ABOUT COLLABORATION



アーティスト・長場雄氏との初コラボレーション！
アートワークとともに「ホワイトデー」の新たな解釈を提案

3 POINTS OF BRAND NEW DAY, THE “BLANC” DAY

Made in ピエール・エルメが提案する
ホワイトデーにおける3つの解釈

-FOR OKAESHI お返し

日本に根付くカルチャーであるバレンタインデーのお返しとして。

-FOR RESET リセット

この1年の楽しい思い出も、苦い思い出も真っ白にリセットし新しい1年に向かう自分へのセルフトリートギフトとして。

-FOR BRAND NEW DAY 新たな門出

白いキャンパスに絵を描くように、春から新しいことへチャレンジする人の門出を応援する気持ちを込めたギフトとして。

『Made in ピエール・エルメ』は、アーティスト・長場雄氏との初のコラボレーションアイテムを2月15日（水）より販売いたします。

テーマは、「BRAND NEW DAY, THE “BLANC” DAY（新しいホワイトデー）」。「バレンタインデーのお返し」として長年日本に根付くホワイトデーのカルチャーにリスペクトを込めつつ、多様化する価値観を背景に、2つのコンテンポラリーな解釈『リセット』『門出の応援』を新たに加え、年度末のギフトシーンをさらに盛り上げます。

3種類のパッケージは、日本を拠点にグローバルに活躍するアーティスト・長場雄氏が描き起こしました。『Made in ピエール・エルメ』のブランドカラーでもあるまっさらな白地のボックスに、それぞれのギフトシーンをイメージしたアートワークをあしらひ、色とりどりのマカロンを詰め合わせたエクスクルーシブな一品です。

ピエール・エルメ

PRODUCT INFORMATION



マカロン3個詰合わせ ￥1,782

定番フレーバーの「ピスタチオ」や、新作「抹茶&ラズベリー」を含む色とりどりのマカロンを、長場雄氏によるアートワークが施された限定ボックスに詰め合わせました。マカロンを渡す様子が描かれたアートワークは、ホワイトデーのお返しにはもちろん、日ごろの感謝を伝えたい方へのプレゼントにも最適です。

[フレーバー]

ピスタチオ、チョコレート、抹茶&ラズベリー 各1



マカロン6個詰合わせ ￥3,024

新作「抹茶&ラズベリー」や「こし餡&くるみ」を含む色とりどりのマカロンを詰め合わせました。アーティスト・長場雄氏による心ほぐれるアートワークには、“お疲れさま”や“心のリセット”など、ねぎらいのメッセージが込められています。

[フレーバー]

チョコレート、ピスタチオ、ローズ、ジャスミン、抹茶&ラズベリー、こし餡&くるみ 各1



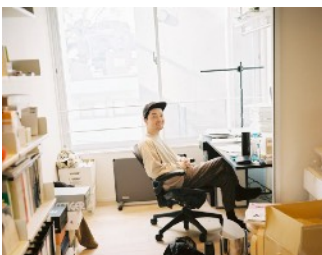
マカロン10個詰合わせ ￥4,212

「抹茶&ラズベリー」や「こし餡&くるみ」を含む色とりどりのマカロンをアーティスト・長場雄氏によるアートワークが施された限定ボックスに詰め合わせました。たくさんの仲間が背中を押してくれる様子を描いたアートワークは、この春新たな一歩を踏み出す方へのプレゼントにぴったりです。

[フレーバー]

こし餡&くるみ、抹茶&ラズベリー、チョコレート、ローズ 各2、ピスタチオ、ジャスミン 各1

ARTIST PROFILE



長場雄 | Yu Nagaba

アーティスト。1976年東京生まれ。シンプルなラインのみで描かれた作品で知られる。国内外での作品発表やアートフェアへの参加など、アーティストとしての活動を行う他、広告やアパレルブランドとのコラボレーションなどでも活躍している。

Instagram : @kaerusensei

ピエール・エルメ

【展開店舗】

Made in ピエール・エルメ 丸の内
東京都千代田区丸の内3-2-3
丸の内二重橋ビル 二重橋スクエア1階
TEL:03-3215-6622

Made in ピエール・エルメ グランスタ東京
東京都千代田区丸の内1-9-1
グランスタ東京 B1F
TEL: 03-6268-0077

Made in ピエール・エルメ 渋谷 東急フードショー
東京都渋谷区道玄坂1-12-1
渋谷 東急フードショー② (しぶちか)
TEL : 03-3477-4371

Made in ピエール・エルメ NEWoMan新宿
東京都渋谷区千駄ヶ谷5-24-55
NEWoMan新宿2F エキナカ
TEL : 080-4683-0077

Made in ピエール・エルメ 羽田空港
東京都大田区羽田空港3-4-2
第2旅客ターミナル マーケットプレイス3F
TEL : 03-5579-7767

Made in ピエール・エルメ 吉祥寺
東京都武蔵野市吉祥寺南町2-1-25
キラリナ京王吉祥寺3F
TEL: 0422-29-8477

Made in ピエール・エルメ 小田急新宿
東京都新宿区西新宿1-5-1
小田急百貨店新宿店B1
TEL: 03-6279-4775

Made in ピエール・エルメ アトレ品川
東京都港区港南2-18-1
アトレ品川 2F
TEL: 070-4109-0636
※ 期間限定ショップ

Made in ピエール・エルメ ルミネ大宮
埼玉県さいたま市大宮区錦町630 LUMINE2 1F
TEL: 048-871-9177

Made in ピエール・エルメ 中部国際空港
愛知県常滑市セントレア1-1
中部国際空港第1旅客ターミナルビル3階
TEL : 0569-47-7607

Made in ピエール・エルメ ディアモール大阪
大阪府大阪市北区梅田1丁目
大阪駅前ダイヤモンド地下街2号
Tel: 06-6485-8773

Made in ピエール・エルメ 広島空港
広島県三原市本郷町善入寺64-31 広島空港ビル2F
TEL : 090-8141-5977
※ 期間限定ショップ

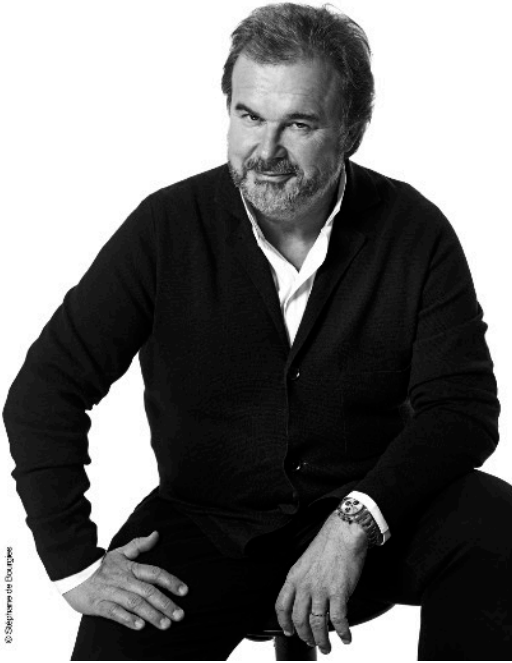
Made in ピエール・エルメ 福岡空港
福岡県福岡市博多区下白井767-1
福岡空港国内線旅客ターミナルビル3F
TEL : 092-260-9975

Made in ピエール・エルメ 和多屋別荘
佐賀県嬉野市嬉野町下宿乙738
TEL : 0954-42-0210

Made in ピエール・エルメ 那覇空港
沖縄県那覇市鏡水150
那覇空港旅客ターミナルビル国際線エリア 2F
TEL : 098-996-4711

ピエール・エルメ

PIERRE HERMÉ



ピエール・エルメ

21世紀のパティスリー界を先導する第一人者。

4代続くアルザスのパティシエの家系に生まれ、14歳のときガストン・ルノートルの元で修業を始める。常に創造性あふれる菓子作りに挑戦し続け、独自の“オート・パティスリー”(高級菓子)のノウハウの伝授にも意欲を燃やしている。

多くのスイーツファンから絶賛を浴び、同業のパティシエたちからも畏敬されている。その鬼才ぶりは世界的に認められ、ヴォーグ誌から“パティスリー界のピカソ”と称賛された。

徹底的に素材にこだわり、精緻な技巧を駆使して創り上げる絶品の数々はどれも清楚な美しさを見せる。“味覚の喜びだけが唯一の指針”をモットーとするエルメは、真に独創的な『味覚・感性・歓喜の世界』を構築している。

Made in PIERRE HERMÉ

Made in ピエール・エルメとは

“味覚の喜びだけが唯一の指針”をモットーとし、『味覚・感性・歓喜の世界』を構築するピエール・エルメは、自身のブランドの第一号店を日本に選ぶなど、日本との関わりが深く、来日の度に日本各地の生産者のもとへ足を運び、ユズ、ワサビ、日本茶などを自身のクリエイションに取り入れてきました。

『Made in ピエール・エルメ』は、そんな彼が選りすぐった日本の素晴らしいものを、日本から世界へ発信するブランドです。日本各地の優秀な生産者とコラボレーションした食料品やキッチン雑貨、ファッションアイテムのほか、マカロンやチョコレート、焼き菓子ギフトをご用意しています。

※ お取り扱い商品は、店舗により異なります。

ピエール・エルメ

【販売期間】

2023年2月15日（水）～3月31日（金） 予定

※ 無くなり次第終了

【販売場所】

Made in ピエール・エルメ全店舗

Made in ピエール・エルメ オフィシャルオンラインショップ

丸の内ビルディング 催事会場

羽田空港 催事会場

大丸札幌店 催事会場

ONOMICHI U2 催事会場

<クレジット表記>

【ブランド名】

英文---Made in PIERRE HERMÉ

日文---Made in ピエール・エルメ

Official Site: <https://www.pierreherme.co.jp/ph/>

Online Store: <https://madeinpierreherme.co.jp/>



@made_in_pierreherme_official

<本件に関するお問い合わせ および ご掲載誌送付先>

広報担当： 小山 薫 (TFC CO.,LTD)

〒107-0062 東京都港区南青山 3-17-14 中山ビル 3F

TEL： 080-5180-9048 / FAX: 03-6452-6357

E-MAIL： oyama@tfcjapan.jp

PH PARIS JAPON 株式会社(Made in ピエール・エルメ)

〒107-0061 東京都港区北青山 3-10-18 北青山本田ビル 2F

TEL: 03-5485-7788 FAX: 03-5485-1888