

ピエール・エルメ



＜北海道初出店＞ Made in ピエール・エルメ 新千歳空港 オープンのお知らせ

このたび、「Made in ピエール・エルメ」は、新千歳空港に
2023年2月7日（火）より、期間限定ショップをオープンいたします。

「Made in ピエール・エルメ」は、“パティスリー界のピカソ”とも称され
自身のブランドの第一号店を日本に選ぶなど、日本との関わりが深いピエール・エルメが
選りすぐった国内の素晴らしいものを、日本から世界へ発信するブランドです。

新千歳空港店では、北海道産クリームチーズを使用した
新食感アイスが初登場。

“アイス製造工場”をコンセプトに、店内には
工場で働くロボットをイメージしたモニュメントがみなさまをお出迎えします。

北の大地が育む生乳の美味しさが凝縮されたクリームチーズと、
食感と味わいのクリエーションが交差した新作スイーツを
北海道の玄関口・新千歳空港から新たに発信します。

Made in PIERRE HERMÉ
Relations Presse
pr.japan@pierreherme.com

ピエール・エルメ

SHOP CONCEPT

ショップコンセプト



ここはアイス製造工場？

ロボットたちは今日も準備に大忙し。

「オキyakサマ、キョウ モ オイシイ アイス アリマス！」

使っているのは北海道産のクリームチーズ。

しっかりしたチーズのkokが楽しめるアイスは、時間がたつとクリーミーに。

なめらかな口溶けをお試しあれ！



Is this an ice cream factory?

The robots are working hard always.

“Dear customer, how about some delicious ice cream?”

They’re using cream cheese from Hokkaido.

Enjoy the rich flavor of the cheese in this ice cream, which becomes buttery as it melts.

Try it for the smooth mouthfeel!



Made in PIERRE HERMÉ

Relations Presse

pr.japan@pierreherme.com

ピエール・エルメ

PRODUCT

商品一例



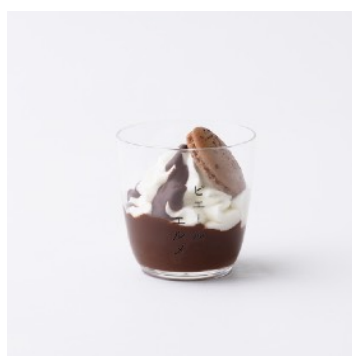
CREAM CHEESE ICE

北海道への初出店を記念し、新千歳空港限定商品「クリームチーズアイス」が登場。
北海道産のフレッシュなクリームチーズに、たっぷりと空気を含ませたメレンゲを加え、冷やし固めることで
ふわつとなめらかな食感と、温度により繊細な風味と口当たりの変化をもたらします。

ベストな舌触りとミルクィなコクを感じられるよう、温度管理にもこだわりました。

食べ進むにつれ少しずつ変化する食感をお楽しみいただけます。

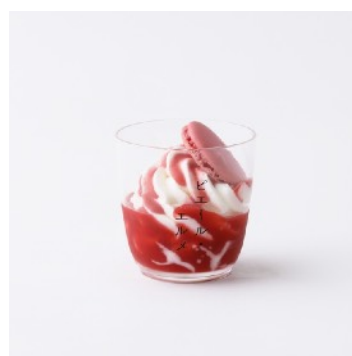
飛行機の搭乗前やお見送りの際に、ぜひご賞味ください。



チョコレートのクリームチーズアイス
583円／594円
(テイクアウト／イートイン)



マンゴーのクリームチーズアイス
583円／594円
(テイクアウト／イートイン)



イチゴのクリームチーズアイス
583円／594円
(テイクアウト／イートイン)

北海道産の濃厚なクリームチーズアイスにチョコレートソース、マカロン生地をのせた見た目も可愛い一品。時間が経つにつれ、よりクリーミーで、ふわつとなめらかな舌触りに変化していきます。ゆっくりと時間をかけて、変化する味わいをお楽しみください。

北海道産の濃厚なクリームチーズアイスに爽やかなマンゴーのソース、マカロン生地をのせた見た目も可愛い一品。こっくりとした甘さの中に酸味を感じるマンゴー本来の味わいは、ミルクィなクリームチーズアイスと相性抜群です。

北海道産の濃厚なクリームチーズアイスに甘酸っぱい自家製のイチゴのソース、マカロン生地をのせた見た目も可愛い一品。苺本来のジューシーな味わいと、ミルクィなクリームチーズアイスのコンビネーションをお楽しみください。

ピエール・エルメ

PRODUCT

商品一例



HOKKAIDO CHEESE CAKE

北海道産のクリームチーズを使用した、シンプルながらも濃厚な味わいが特徴のチーズケーキも新登場。
個包装なので、手土産や、空の旅のおともにも最適です。

チーズケーキ 540円／550円
(テイクアウト／イートイン)

MACARONS

好評展開中のバレンタインコレクション「NEON VALENTINE'S DAY 2023」のアイテムもラインナップ。
「抹茶&ラズベリー」や、「こし餡&くるみ」などの和素材を使用したフレーバーを含む、
色とりどりのマカロンを詰め合わせました。

※ フレーバーやパッケージは、時期によって異なります。



NEON VALENTINE'S DAY 2023
マカロン6個詰合わせ 3,024円



NEON VALENTINE'S DAY 2023
マカロン10個詰合わせ 4,212円

ピエール・エルメ

【展開店舗】

Made in ピエール・エルメ 丸の内
東京都千代田区丸の内3-2-3
丸の内二重橋ビル 二重橋スクエア1階
TEL:03-3215-6622

Made in ピエール・エルメ グランスタ東京
東京都千代田区丸の内1-9-1
グランスタ東京 B1F
TEL: 03-6268-0077

Made in ピエール・エルメ 渋谷 東急フードショー
東京都渋谷区道玄坂1-12-1
渋谷 東急フードショー② (しぶちか)
TEL : 03-3477-4371

Made in ピエール・エルメ NEWoMan新宿
東京都渋谷区千駄ヶ谷5-24-55
NEWoMan新宿2F エキナカ
TEL : 080-4683-0077

Made in ピエール・エルメ 羽田空港
東京都大田区羽田空港3-4-2
第2旅客ターミナル マーケットプレイス3F
TEL : 03-5579-7767

Made in ピエール・エルメ 吉祥寺
東京都武蔵野市吉祥寺南町2-1-25
キラリナ京王吉祥寺3F
TEL: 0422-29-8477

Made in ピエール・エルメ 小田急新宿
東京都新宿区西新宿1-5-1
小田急百貨店新宿店B1
TEL: 03-6279-4775

Made in ピエール・エルメ アトレ品川
東京都港区港南2-18-1
アトレ品川 2F
TEL: 070-4109-0636
※ 期間限定ショップ

Made in ピエール・エルメ ルミネ大宮
埼玉県さいたま市大宮区錦町630 LUMINE2 1F
TEL: 048-871-9177

Made in ピエール・エルメ 中部国際空港
愛知県常滑市セントレア1-1
中部国際空港第1旅客ターミナルビル3階
TEL : 0569-47-7607

Made in ピエール・エルメ ディアモール大阪
大阪府大阪市北区梅田1丁目
大阪駅前ダイヤモンド地下街2号
Tel: 06-6485-8773

Made in ピエール・エルメ 広島空港
広島県三原市本郷町善入寺64-31 広島空港ビル2F
TEL : 090-8141-5977
※ 期間限定ショップ

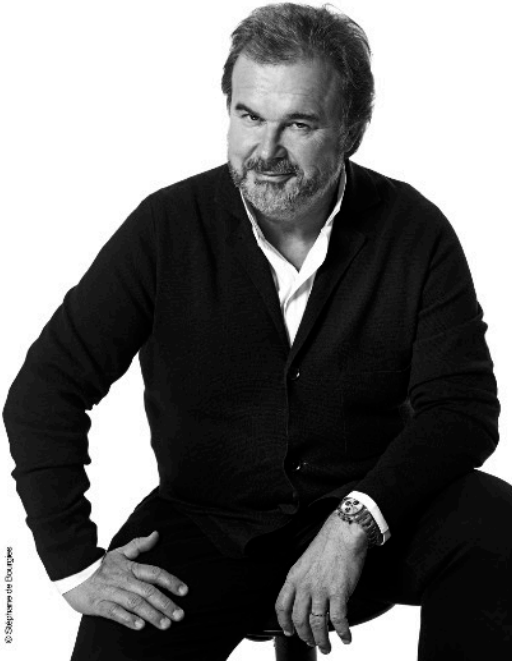
Made in ピエール・エルメ 福岡空港
福岡県福岡市博多区下白井767-1
福岡空港国内線旅客ターミナルビル3F
TEL : 092-260-9975

Made in ピエール・エルメ 和多屋別荘
佐賀県嬉野市嬉野町下宿乙738
TEL : 0954-42-0210

Made in ピエール・エルメ 那覇空港
沖縄県那覇市鏡水150
那覇空港旅客ターミナルビル国際線エリア 2F
TEL : 098-996-4711

ピエール・エルメ

PIERRE HERMÉ



ピエール・エルメ

21世紀のパティスリー界を先導する第一人者。

4代続くアルザスのパティシエの家系に生まれ、14歳のときガストン・ルノートルの元で修業を始める。常に創造性あふれる菓子作りに挑戦し続け、独自の“オート・パティスリー”(高級菓子)のノウハウの伝授にも意欲を燃やしている。

多くのスイーツファンから絶賛を浴び、同業のパティシエたちからも畏敬されている。その鬼才ぶりは世界的に認められ、ヴォーグ誌から“パティスリー界のピカソ”と称賛された。

徹底的に素材にこだわり、精緻な技巧を駆使して創り上げる絶品の数々はどれも清楚な美しさを見せる。“味覚の喜びだけが唯一の指針”をモットーとするエルメは、真に独創的な『味覚・感性・歓喜の世界』を構築している。

Made in PIERRE HERMÉ

Made in ピエール・エルメとは

“味覚の喜びだけが唯一の指針”をモットーとし、『味覚・感性・歓喜の世界』を構築するピエール・エルメは、自身のブランドの第一号店を日本に選ぶなど、日本との関わりが深く、来日の度に日本各地の生産者のもとへ足を運び、ユズ、ワサビ、日本茶などを自身のクリエイションに取り入れてきました。

『Made in ピエール・エルメ』は、そんな彼が選りすぐった日本の素晴らしいものを、日本から世界へ発信するブランドです。日本各地の優秀な生産者とコラボレーションした食料品やキッチン雑貨、ファッションアイテムのほか、マカロンやチョコレート、焼き菓子ギフトをご用意しています。

※ お取り扱い商品は、店舗により異なります。

ピエール・エルメ

<店舗概要>

Made in ピエール・エルメ 新千歳空港

オープン日程： 2023年2月7日（火）～2023年8月31日（木） 予定

住所： 〒066-0012 北海道千歳市美々 新千歳空港ターミナルビル 3F

営業時間： 10:00-19:00 平米数： 33.56㎡

<クレジット表記>

【ブランド名】

英文---Made in PIERRE HERMÉ

日文---Made in ピエール・エルメ

Official Site: <https://www.pierreherme.co.jp/ph/>

Online Store: <https://madeinpierreherme.co.jp/>



@made_in_pierreherme_official

<本件に関するお問い合わせ および ご掲載誌送付先>

広報担当： 小山 薫 (TFC CO.,LTD)

〒107-0062 東京都港区南青山 3-17-14 中山ビル 3F

TEL： 080-5180-9048 / FAX: 03-6452-6357

E-MAIL： oyama@tfcjapan.jp

PH PARIS JAPON 株式会社(Made in ピエール・エルメ)

〒107-0061 東京都港区北青山 3-10-18 北青山本田ビル 2F

TEL: 03-5485-7788 FAX: 03-5485-1888