

# ピエール・エルメ



## 『Made in ピエール・エルメ』から 日本の春を象徴する「桜」をテーマにした限定商品が登場

『Made in ピエール・エルメ』では、  
桜フレーバーの商品を2月15日（水）より期間限定で販売します。

『Made in ピエール・エルメ』は、“パティスリー界のピカソ”とも称され  
自身のブランドの第一号店を日本に選ぶなど、日本との関わりが深いピエール・エルメが  
選りすぐった国内の素晴らしいものを、日本から世界へ発信するブランドです。

今回は、繊細な心の文化や日本美の象徴として  
古来より親しまれている「桜」を、  
人気商品のマカロンやソフトクリーム、ドリンクなどで表現しました。

日本文化への敬意と愛を込めて。  
儚い美しさを持つ「桜」を五感で楽しむ、季節限定の味わいをぜひお楽しみください。

Made in PIERRE HERMÉ  
Relations Presse  
pr.japan@pierreherme.com

# ピエール・エルメ

## PRODUCT

### 商品一例



## MACARON SAKURA

桜の風味を、トンカ豆、レモン、グリオットチェリーを掛け合わせて表現したマカロンを、桜が描かれた限定ボックスに入れてご用意いたしました。繊細な食感や、美しい色合い、重なり合うフレーバーを元に、桜のもつ儚い美しさを五感でお楽しみください。

マカロン3個詰合わせ 桜 1,782円（テイクアウト）

※数量限定 ※ 3月1日（水）販売開始予定

## FRESH BAKES



桜のマフィン 432円／440円  
（テイクアウト／イートイン）

さくらんぼのジューシーな甘酸っぱさと、ほのかな桜の香りがマッチしたマフィン。春の訪れを思わせる、期間限定フレーバーです。



桜のフィナンシェ 1個 216円／220円  
（テイクアウト／イートイン）

※渋谷 東急フードショー、ルミネ大宮限定  
春爛漫という言葉がぴったりな桜フレーバーのフィナンシェ。淡いピンク色の桜のかたちも可愛らしく、ご自宅用はもちろん、春の贈り物や手土産にも。



桜と黒豆のパウンドケーキ 1,728円  
（テイクアウト）

しっとりした食感に黒豆の優しい甘さと少し塩気のきいた桜の風味が春らしい一品。手土産にはもちろん、お花見やティータイムにもぴったりのパウンドケーキです。

# ピエール・エルメ

## PRODUCT

### 商品一例

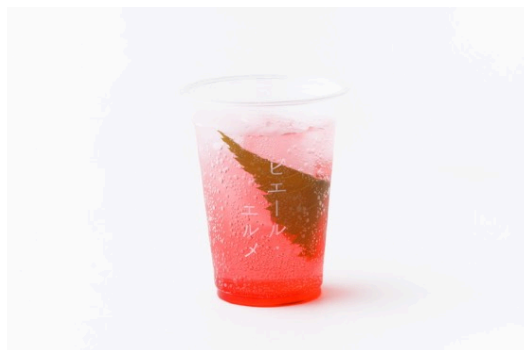


## SOFT SERVE SAKURA

濃厚なバニラのソフトクリームに、桜フレーバーのチョコレート、ピスタチオのメレンゲ、ほんのり塩気が感じられる桜のクランチをのせて。  
春らしい見た目はもちろん、味と食感の変化もお楽しみいただける一品です。

桜のソフトクリーム 918円／935円  
(テイクアウト／イートイン)

## DRINK



桜のソーダ  
594円／605円  
(テイクアウト／イートイン)

自家製の桜シロップを炭酸水で割り、大胆に桜の葉をあしらった限定ドリンク。桜の甘い香りが春を思わせる爽やかな一品に仕上がりました。



桜のスムージー  
756円／770円  
(テイクアウト／イートイン)

桜の華やかな香りとヨーグルトのさっぱりした口当たりが特徴の春限定スムージー。塩味のきいた桜のクランチがアクセントになった春らしいドリンクです。

# ピエール・エルメ

## 【展開店舗】

Made in ピエール・エルメ 丸の内  
東京都千代田区丸の内3-2-3  
丸の内二重橋ビル 二重橋スクエア1階  
TEL:03-3215-6622

Made in ピエール・エルメ グランスタ東京  
東京都千代田区丸の内1-9-1  
グランスタ東京 B1F  
TEL: 03-6268-0077

Made in ピエール・エルメ 渋谷 東急フードショー  
東京都渋谷区道玄坂1-12-1  
渋谷 東急フードショー② (しぶちか)  
TEL : 03-3477-4371

Made in ピエール・エルメ NEWoMan新宿  
東京都渋谷区千駄ヶ谷5-24-55  
NEWoMan新宿2F エキナカ  
TEL : 080-4683-0077

Made in ピエール・エルメ 羽田空港  
東京都大田区羽田空港3-4-2  
第2旅客ターミナル マーケットプレイス3F  
TEL : 03-5579-7767

Made in ピエール・エルメ 吉祥寺  
東京都武蔵野市吉祥寺南町2-1-25  
キラリナ京王吉祥寺3F  
TEL: 0422-29-8477

Made in ピエール・エルメ 小田急新宿  
東京都新宿区西新宿1-5-1  
小田急百貨店新宿店B1  
TEL: 03-6279-4775

Made in ピエール・エルメ アトレ品川  
東京都港区港南2-18-1  
アトレ品川 2F  
TEL: 070-4109-0636  
※期間限定ショップ

Made in ピエール・エルメ ルミネ大宮  
埼玉県さいたま市大宮区錦町630 LUMINE2 1F  
TEL: 048-871-9177

Made in ピエール・エルメ 中部国際空港  
愛知県常滑市セントレア1-1  
中部国際空港第1旅客ターミナルビル3階  
TEL : 0569-47-7607

Made in ピエール・エルメ ディアモール大阪  
大阪府大阪市北区梅田1丁目  
大阪駅前ダイヤモンド地下街2号  
Tel: 06-6485-8773

Made in ピエール・エルメ 広島空港  
広島県三原市本郷町善入寺64-31 広島空港ビル2F  
TEL : 090-8141-5977  
※ 期間限定ショップ

Made in ピエール・エルメ 福岡空港  
福岡県福岡市博多区下白井767-1  
福岡空港国内線旅客ターミナルビル3F  
TEL : 092-260-9975

Made in ピエール・エルメ 和多屋別荘  
佐賀県嬉野市嬉野町下宿乙738  
TEL : 0954-42-0210

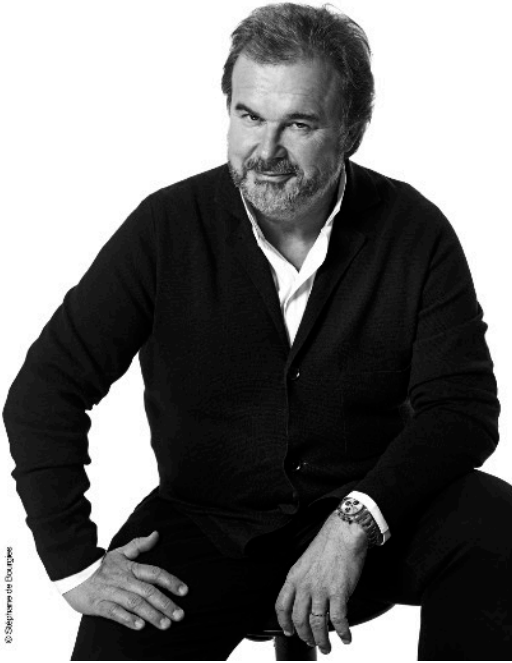
Made in ピエール・エルメ 那覇空港  
沖縄県那覇市鏡水150  
那覇空港旅客ターミナルビル国際線エリア 2F  
TEL : 098-996-4711

Made in ピエール・エルメ ONOMICHI U2  
広島県尾道市西御所町5-11 ONOMICHI U2  
※期間限定ショップ

Made in ピエール・エルメ 新千歳空港  
北海道千歳市美々 新千歳空港ターミナルビル3F  
※期間限定ショップ

# ピエール・エルメ

## PIERRE HERMÉ



### ピエール・エルメ

21世紀のパティスリー界を先導する第一人者。

4代続くアルザスのパティシエの家系に生まれ、14歳のときガストン・ルノートルの元で修業を始める。常に創造性あふれる菓子作りに挑戦し続け、独自の“オート・パティスリー”(高級菓子)のノウハウの伝授にも意欲を燃やしている。

多くのスイーツファンから絶賛を浴び、同業のパティシエたちからも畏敬されている。その鬼才ぶりは世界的に認められ、ヴォーグ誌から“パティスリー界のピカソ”と称賛された。

徹底的に素材にこだわり、精緻な技巧を駆使して創り上げる絶品の数々はどれも清楚な美しさを見せる。“味覚の喜びだけが唯一の指針”をモットーとするエルメは、真に独創的な『味覚・感性・歓喜の世界』を構築している。

## Made in PIERRE HERMÉ

### Made in ピエール・エルメとは

“味覚の喜びだけが唯一の指針”をモットーとし、『味覚・感性・歓喜の世界』を構築するピエール・エルメは、自身のブランドの第一号店を日本に選ぶなど、日本との関わりが深く、来日の度に日本各地の生産者のもとへ足を運び、ユズ、ワサビ、日本茶などを自身のクリエイションに取り入れてきました。

『Made in ピエール・エルメ』は、そんな彼が選りすぐった日本の素晴らしいものを、日本から世界へ発信するブランドです。日本各地の優秀な生産者とコラボレーションした食料品やキッチン雑貨、ファッションアイテムのほか、マカロンやチョコレート、焼き菓子ギフトをご用意しています。

※ お取り扱い商品は、店舗により異なります。

# ピエール・エルメ

## <販売期間>

2023年2月15日（水）～2023年4月6日（木）

※商品により展開期間が異なる場合がございます。

※一部店舗では展開のない商品がございます。

## <販売店舗>

Made in ピエール・エルメ 各店舗

Made in ピエール・エルメ オンラインショップ ※一部商品

## <クレジット表記>

### 【ブランド名】

英文---Made in PIERRE HERMÉ

日文---Made in ピエール・エルメ

Official Site: <https://www.pierreherme.co.jp/ph/>

Online Store: <https://madeinpierreherme.co.jp/>



@made\_in\_pierreherme\_official

<本件に関するお問い合わせ および ご掲載誌送付先>

広報担当： 小山 薫 (TFC CO.,LTD)

〒107-0062 東京都港区南青山 3-17-14 中山ビル 3F

TEL： 080-5180-9048 / FAX: 03-6452-6357

E-MAIL： oyama@tfcjapan.jp

PH PARIS JAPON 株式会社(Made in ピエール・エルメ)

〒107-0061 東京都港区北青山 3-10-18 北青山本田ビル 2F

TEL: 03-5485-7788 FAX: 03-5485-1888